

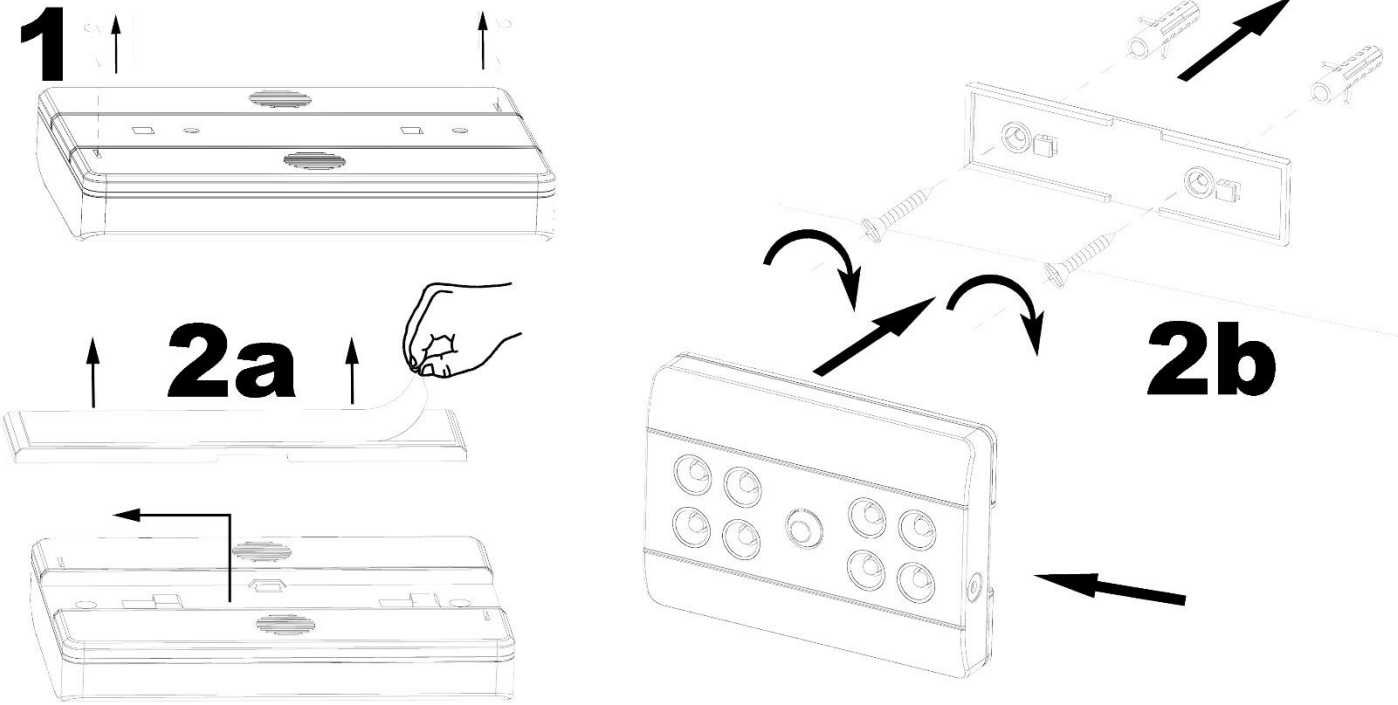
MAL 225508x



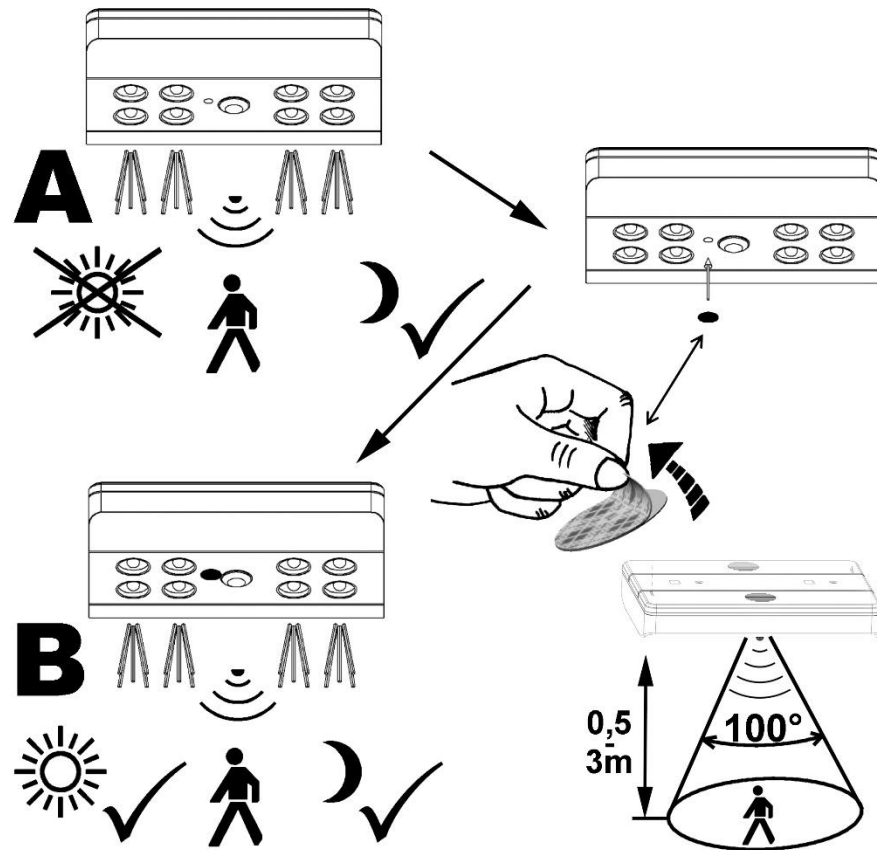
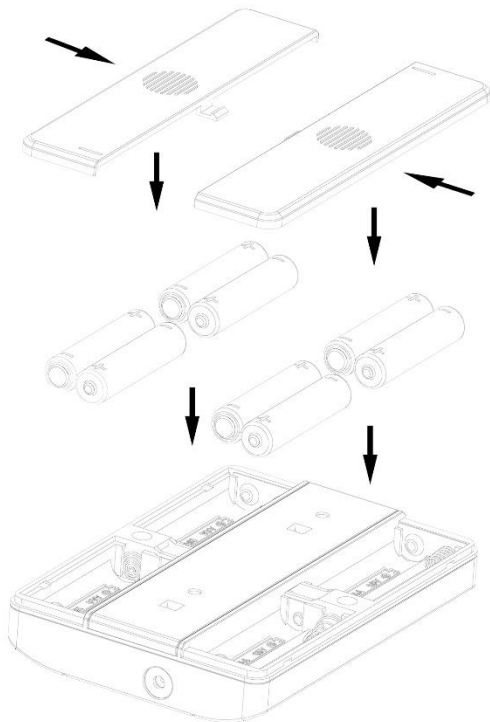
- DE Montageanleitung
- ES Instrucciones de montaje
- FIN Asennusohje
- SK Návod na použitie
- P Instruções de montagem
- RUS Инструкция по монтажу
- GB Mounting instructions
- DK Montageanledning
- NL Montageaanwijzing
- SLO Montajna navodila
- TR Montaj talimatı
- GR Συναρμολογησης

- F Instruction de montage
- S Monteringsinstruktion
- PL Instrukcja montażu
- H Szerelési utasítás
- LV Montāžas instrukcija
- HR Uputstvo za postavljanje

- I Istruzioni di montaggio
- N Montasjeveiledning
- CZ ávod k montáži
- RO Instrucțiunile de montaj
- BG Ръководство за монтаж
- SRB Uputstvo za montažu



8x AAA Alkaline



⚠️ Sicherheitshinweise / Bitte lesen Sie diese Informationen sorgfältig durch, bevor Sie mit der Installation oder Inbetriebnahme dieses Produkts beginnen. Heben Sie diese Gebrauchsanweisung für spätere Zwecke gut auf.

- Der Hersteller übernimmt keine Verantwortung für Verletzungen oder Schäden, die Folge eines unsachgemäßen Gebrauchs der Leuchte sind.
- Die Pflege von Leuchten beschränkt sich auf die Oberflächen. Aus Gründen der elektrischen Sicherheit darf dieses Produkt nicht mit Wasser oder sonstigen Flüssigkeiten gereinigt werden. Verwenden Sie zur Reinigung nur ein trockenes, fusselfreies Tuch.
- ⚠️ Achtung! Vergewissern Sie sich vor dem Bohren der Befestigungslöcher, dass an der Bohrstelle keine Gas-, Wasser- oder Stromleitungen angebohrt oder beschädigt werden können.
- Bei der Montage ist darauf zu achten, dass das Befestigungsmaterial für den Untergrund geeignet ist und dass dieser entsprechend tragfähig ist. Für eine unsachgemäße Verbindung des Artikels mit dem jeweiligen Untergrund kann seitens des Herstellers keine Haftung übernommen werden.
- ♻️ Das Symbol der durchgestrichenen Mülltonne auf dem Produkt oder der Verpackung bedeutet, dass dieses Produkt nicht mit dem Hausmüll entsorgt werden darf. Das Produkt muss stattdessen am Ende seiner Lebensdauer zu einer Annahmestelle für das Recycling von elektrischen und elektronischen Geräten gebracht werden. Bitte erfragen Sie diese Stelle bei Ihrer zuständigen kommunalen Verwaltung. Beim Kauf eines Neugerätes haben Sie das Recht, ein entsprechendes Altgerät zurückzugeben. Rückgabe und Entsorgung sind für Sie in diesem Fall kostenfrei. Bitte löschen Sie vor der Rückgabe alle personenbezogenen Daten. Die ordnungsgemäße Entsorgung dieses Produkts hilft, mögliche Folgen für Umwelt und Gesundheit zu vermeiden, die sich aus dem Vorhandensein gefährlicher Stoffe, Gemische oder Komponenten ergeben könnten. Als Verbraucher spielen Sie dabei eine entscheidende Rolle für die Wiederverwertung von potenziell nutzbaren Rohstoffen und dem Erhalt einer sauberen Umwelt. Bitte entnehmen Sie vor der Rückgabe vorhandene Batterien oder Akkumulatoren, die nicht vom Altgerät umschlossen sind, sowie Lampen, die zerstörungsfrei entnommen werden können und führen diese einer separaten Sammlung zu. Bitte erfragen Sie diese Stellen bei Ihrer kommunalen Verwaltung. Folgende Batterien bzw. Akkumulatoren sind in diesem Elektrogerät enthalten: Batterietyp: "AAA" / Chemisches System: "Alkaline" / Vergewissern Sie sich vor dem Entsorgen, dass die Batterie bzw. der Akkumulator vollständig entleert ist.
- Die Leuchte besitzt den Schutzgrad "IP20" und ist ausschließlich für den Einsatz im Innenbereich von privaten Haushalten vorgesehen.
- Nicht direkt in die Lichtquelle (Leuchtmittel, LED etc.) hineinschauen.
- ⚠️ Die Lichtquelle dieser Leuchte ist nicht ersetzbar; wenn die Lichtquelle ihr Lebensdauerende erreicht hat, ist die gesamte Leuchte zu ersetzen.
- Farbabweichungen bei LED's verschiedener Chargen sind möglich. Die Lichtfarbe und Leuchtstärke von LED's kann sich auch in Abhängigkeit von der Lebensdauer verändern.
- Zur Montage der Einzelteile mit Klebeflächen die rückseitige Schutzfolie abziehen und an der vorgesehenen Stelle fest andrücken. Achten Sie darauf, dass die Montagestelle sauber, trocken und fettfrei ist. Es ist darauf zu achten, dass vor dem Ankleben der Teile mit doppelseitigem Klebeband ausschließlich die Schutzfolie des Klebebandes entfernt wird.
- Leuchte mit Bewegungsmelder Der Artikel ist so zu montieren und auszurichten, dass der Bewegungsmelder den zu überwachenden Bereich ohne störende Hindernisse erfassen kann. Der Erfassungswinkel beträgt "80-100 °".
- Die Leuchtdauer der LED's bei erkannter Bewegung beträgt ca. "30" Sekunden und verlängert sich in dieser Zeit bei erneut erkannter Bewegung jedes Mal um denselben Wert.
- Der Bewegungsmelder wird aktiviert bei einer Beleuchtungsstärke von ca. "≤50" Lux. Luxzahlen in diesem Größenbereich bedeuten, dass man sich im Bereich zwischen Dämmerung und Dunkelheit befindet.

⚠️ Safety directions / Please read this information carefully before installing or using this product. Please keep this user manual for further reference.

- The manufacturer does not accept any responsibility for injuries or damage resulting from improper use of the light.
- Maintenance of the lights is limited to the surfaces. For electrical safety reasons, this product must not be cleaned with water or other liquids. Use only a dry, lint-free cloth for cleaning.
- ⚠️ Caution! Before drilling the mounting holes, make sure that no gas, water or electricity pipes and wires can be drilled through or damaged in your chosen mounting location.
- When mounting, ensure that the attachment material is suitable for the subsurface and that this surface is capable of carrying the weight of the fixture. The manufacturer is not liable for improper installation of the item on the relevant subsurface.
- ♻️ The symbol of the crossed-out garbage can on the product or the packaging means that the product must not be disposed with ordinary household waste. At the end of its useful life, the product must be returned to a point of acceptance for the recycling of electric and electronic device. Please ask your local municipality for the point of acceptance. When purchasing a new device, you have the right to return a corresponding old device. In this case, return and disposal are free of charge for you. Please delete all personal data before returning. Disposing of this product in line with local regulations helps to mitigate the effects on the environment and health which might otherwise occur as a result of hazardous substances, combinations or components. As the consumer, you can play a decisive part in recycling and reusing potentially usable substances and conserving our environment. Before returning, please remove existing batteries or accumulators that are not enclosed by the old device, as well as lamps that can be removed without destroying them and bring them to a separate collection. Please inquire about these positions at your municipal administration. The following batteries and rechargeable cells are included with this electrical device: Battery type: "AAA" / Chemical composition: "Alkaline" / Before disposing of the device, ensure the battery or cell is completely drained.
- The lights have a protection class rating of "IP20" and are solely intended for indoor use only of private households.
- Do not look directly into the light source (illuminant, LED, etc.).
- ⚠️ The light source of this lamp is not replaceable; when the light source reaches its end of life the whole luminaire shall be replaced.
- LED colour deviation when using different chargers may occur. The light colour and luminous strength of the LED's can also change as a result of life span level from the lamp.
- To assemble the components with adhesive surfaces, remove the protection foil on the rear side and press the component firmly on the intended position. Make sure that the assembly location is clean, dry and free of grease. Please observe that only the protective film on tape is removed before applying the parts with double-sided tape.
- Light with motion detector The product must be mounted and oriented in such a way that the motion detector can capture the area to be monitored without interfering obstacles. The angle of detection is "80-100 °".
- The light of the LED on sensing movement lasts ca. "30" seconds and is extended during this period by the same amount each time it senses another movement.
- The movement sensor is activated in illumination of ca. "≤50" Lux. Lux numbers in this range mean that you are in the area between twilight and darkness.

⚠️ Consignes de sécurité / Merci de lire ces informations avec attention avant de commencer avec l'installation ou la mise en marche de ce produit. Conservez ce mode d'emploi pour pouvoir le consulter plus tard en cas de besoin.

- Le fabricant n'est pas responsable des blessures ou des dommages résultant d'une utilisation incorrecte des lampes.
- Le soin des lampes se limite aux surfaces. Pour des raisons de sécurité électrique, il est interdit de nettoyer la lampe avec de l'eau ou avec d'autres liquides. Utilisez pour le nettoyage un chiffon sec et non pelucheux.
- ⚠️ Attention ! Avant le perçage des trous de fixation, assurez-vous qu'il n'y ait aucun dommage causé aux conduites de gaz, d'eau ou électriques à l'endroit du forage.
- Lors de l'installation, veillez à ce que le matériel de fixation soit solide et adapté à la surface de montage. Le fabricant décline toute responsabilité en cas de montage ou installation sur une surface inadéquate.
- ♻️ Le symbole du bidon d'ordures rayé sur le produit ou l'emballage signifie que le produit ne doit pas être disposé avec le déchet ordinaire de ménage. À la fin de son vie utile, le produit doit être retourné à un point d'acceptation pour la réutilisation des appareils électroniques ou électriques. Veuillez demander votre municipalité locale pour le point. Lors de l'achat d'un nouvel appareil, vous avez le droit de retourner un ancien appareil correspondant. Dans ce cas, le retour et l'élimination sont gratuits pour vous. Veuillez supprimer toutes les données personnelles avant de revenir. La mise au rebut correcte de ce produit permet d'éviter de possibles effets sur l'environnement et la santé pouvant découler de la présence de matières, mélanges ou substances dangereux. En tant que consommateur, vous jouez un rôle essentiel dans le recyclage de matières premières potentiellement utiles et la préservation d'un environnement propre. Avant de retourner, veuillez retirer les piles ou accumulateurs existants qui ne sont pas enfermés dans l'ancien appareil, ainsi que les lampes qui peuvent être retirées sans les détruire et les apporter à une collecte séparée. Veuillez vous renseigner sur ces postes auprès de votre administration municipale. Les piles voire batteries suivantes sont incluses dans cet appareil électrique: Type de pile: "AAA" / Procédé chimique: "Alkaline" / Assurez-vous avant la mise au rebut que la pile voire la batterie est entièrement déchargée.
- Le luminaire possède le degré de protection "IP20" et est exclusivement réservé à une utilisation dans la partie intérieure de domiciles privés.
- Ne regardez pas directement la source lumineuse (illuminant, LED, etc.).
- ⚠️ La source lumineuse de ce luminaire ne peut pas être remplacée. Dès que la source lumineuse arrive en fin de vie, la totalité du luminaire doit être remplacée.
- Des écarts de couleur dans le cas de LED de différents lots sont possibles. La couleur de lumière et l'intensité lumineuse des LED peuvent également se modifier en fonction de la durée de vie.
- Pour assembler les composants avec les surfaces adhésives, enlevez le film de protection du dos et pressez le composant fermement sur la position prévue. Assurez-vous que l'endroit d'assemblage est propre, sec et exempt de graisse. Vous devez enlever impérativement le film de protection de la bande adhésive, avant de coller les éléments avec la bande adhésive double-face.
- Lumière avec détecteur de mouvement L'article doit être installé et orienté de manière à ce que le détecteur de mouvements puisse saisir la zone à surveiller sans obstacles gênants. L'angle de couverture s'élève à "80-100 °".
- La durée d'éclairage des LED en cas de mouvement détecté est d'env. "30" secondes et augmente pendant cette période à chaque fois de la même valeur en cas de nouvelle détection de mouvement.
- Le détecteur de mouvement est activé lorsque l'éclairage est env. "≤50" Lux. Les valeurs de lux dans cette fourchette signifient, que vous êtes dans la zone entre la nuit et l'obscurité.

Verehrter Kunde. Sollten sich trotz neuester Fabrikationsmethoden und genauesten Qualitätskontrollen wider Erwarten Mängel herausstellen, wenden Sie sich bitte unter Angabe des Kaufdatums, des Kaufortes und der Artikelnummer des Produktes an folgende kostenlose Hotline: **00800/BRILONER (00800/27456637) Briloner Leuchten GmbH & Co. KG / Am Steinbach 14 / D-59872 Meschede**

Revision 06_10/2024

ⓘ **Consigli di Sicurezza / Leggere attentamente le presenti informazioni prima di installare o attivare questo prodotto. Conservare le istruzioni per l’uso per l’ulteriore impiego.**

- Il produttore non si assume alcuna responsabilità per danni o incidenti che si dovessero verificare se non vengono rispettate le corrette istruzioni d’uso.
- La manutenzione della lampada si limita alle superfici esterne. Per motivi di sicurezza elettrica, questo prodotto non deve essere pulito con acqua o altri liquidi. Per la pulizia utilizzare solo un panno asciutto e privo di pelucchi.
- ⚠ **Attenzione!** Prima di procedere a trapanare i fori per il fissaggio, assicurarsi che nell’area da perforare non vi siano condutture di gas, acqua o corrente che potrebbero venire perforate o danneggiate.
- Durante il montaggio fare attenzione all’idoneità del materiale di fissaggio al sottofondo e alla solidità di quest’ultimo. Il produttore non può assumersi alcuna responsabilità a seguito di un’applicazione scorretta dell’articolo al sottofondo corrispondente.
- ℹ Il simbolo del bidone dell'immondizia cancellato applicato sul prodotto o sulla confezione significa che questo prodotto non deve essere smaltito nei rifiuti domestici. Deve essere invece portato ad un punto di raccolta dedito al riciclaggio di apparecchi elettrici ed elettronici. Richiedere l’indirizzo presso l'amministrazione comunale competente. Quando acquisti un nuovo dispositivo, hai il diritto di restituire un vecchio dispositivo corrispondente.In questo caso, il reso e lo smaltimento sono gratuiti per te.Si prega di cancellare tutti i dati personali prima di tornare. Lo smaltimento conforme di questo prodotto contribuisce ad evitare eventuali conseguenze a danno dell’ambiente e della salute, le quali potrebbero essere provocate dalla presenza di sostanze, miscele o componenti pericolosi. In quanto consumatore, l’utente svolge un ruolo fondamentale per il recupero di materie prime potenzialmente utilizzabili e il mantenimento di un ambiente pulito. Prima di restituire, rimuovere le batterie o gli accumulatori esistenti che non sono inclusi nel vecchio dispositivo, nonché le lampade che possono essere rimosse senza distruggerle e portarle in una raccolta separata.Si prega di informarsi su queste posizioni presso la propria amministrazione comunale. In questo apparecchio elettrico sono contenute le seguenti batterie o accumulatori: Tipo di batteria: "AAA" / Sistema chimico: "Alkaline" / Prima dello smaltimento assicurarsi che la batteria o l’accumulatore sia completamente scarico.
- La lampada dispone di un grado di protezione "IP20" ed è pensata esclusivamente per interni e per l’uso privato.
- Non guardare mai direttamente nella sorgente luminosa (lampadine, LED eccetera etc.).
- ⚠ 🔌 La sorgente luminosa di questa lampada non è sostituibile. Quando la sorgente luminosa avrà raggiunto il termine del suo ciclo vitale, va sostituita l’intera lampada.
- Sono possibili differenze di colore nel caso in cui le cariche dei LED siano differenti. Il colore luminoso dei LED può anche differire a seconda della durata in servizio.
- Per montare i componenti con superficie adesiva, staccare la pellicola protettiva applicata sul retro e incollarli premendoli con forza. Assicurarsi che il punto di montaggio sia pulito, asciutto e che non presenti tracce di grasso. È necessario assicurarsi di rimuovere esclusivamente la pellicola protettiva del nastro adesivo prima di attaccare i componenti con il nastro biadesivo.
- Lampada con segnalatore di movimento L’articolo deve essere montato ed orientato in modo tale che il rilevatore di movimento possa rilevare l’area da monitorare senza ostacoli che interferiscano. L’angolo di rilevamento è pari a **“80-100 °”**.
- La durata dell’illuminazione dei LED in caso di un rilevamento di movimento ammonta a ca. **“30“** secondi e, in questo lasso di tempo, viene prolungata ogni volta della stessa durata in caso di un ulteriore rilevamento di movimento.
- Il rilevatore di movimento viene attivato ad un’intensità dell’illuminazione di ca. **“≤50“** Lux. I numeri Lux in questo intervallo di dimensioni significano che ci si trova nella zona tra luce crepuscolare e luce notturna.

- ⓘ** **Advertencias de seguridad / Por favor lea atentamente esta información antes de comenzar con la instalación o la puesta en marcha de este producto. Guarde las instrucciones.**
- El fabricante no asume ninguna responsabilidad por heridas o daños materiales ocurridos como consecuencia de un uso inadecuado de las luces.
 - Para el cuidado de las luces sólo deben limpiarse las superficies externas. Por razones de seguridad eléctrica, este producto no debe limpiarse con agua ni otros líquidos. Para limpiarlo, utilice un trapo seco y sin pelusa.
 - ⚠ ¡Atención! Antes de realizar el agujero de sujeción, asegúrese de que el punto de perforación no atraviese o dañe ningún conducto de gas, de agua o toma de corriente.
 - Para montar la fijación hay que tener en cuenta que el material de fijación sea el adecuado para el fondo y que este sea resistente. El fabricante no asumirá ninguna responsabilidad en caso de efectuarse una fijación inadecuada del artículo con el fondo correspondiente.
 - ℹ El símbolo con el cubo de basura tachada sobre el producto o sobre el embalaje significa que no debe ser desechado con la basura doméstica. Por el contrario, el producto debe ser llevado a una oficina de registro para el reciclaje de aparatos eléctricos o electrónicos al final de su tiempo de duración. Por favor, infórmase con su administración municipal donde se encuentra una oficina de registro. Al comprar un dispositivo nuevo, tiene derecho a devolver el dispositivo antiguo correspondiente.En este caso, la devolución y la eliminación son gratuitas para usted.Elimine todos los datos personales antes de regresar. El desecho adecuado de este producto ayudará a prevenir posibles consecuencias para la salud y el medio ambiente que podrían derivarse de la presencia de sustancias, mezclas o componentes peligrosos. Como consumidor, usted tiene un papel fundamental en el reciclaje de materias primas potencialmente reutilizables y en la conservación de un medio ambiente limpio. Antes de devolverlo, retire las baterías o acumuladores existentes que no estén incluidos en el dispositivo antiguo, así como las lámparas que se puedan quitar sin destruirlas y llévelas a una recolección separada.Infórmese sobre estos puestos en su administración municipal. Las siguientes pilas o acumuladores se incluyen en este dispositivo electrónico: Tipo de pila: "AAA" / Sistema químico: "Alkaline" / Antes de desechar el producto, asegúrese de que la pila o el acumulador estén completamente descargados.
 - La lámpara posee el grado de protección "IP20" y está destinada exclusivamente al uso doméstico en el interior.
 - No mire jamás directamente en la fuente de la luz (aluminbrantes, LED etc.).
 - ⚠ 🔌 La fuente de iluminación de la lámpara no es reemplazable. Cuando la fuente de iluminación llegue al final de su vida útil, deberá reemplazarse toda la lámpara.
 - Pueden darse desviaciones de color en LEDs procedentes de diferentes lotes de fabricación. El color y la luminosidad de los LEDs pueden variar también en función de su vida.
 - Para el montaje de los componentes hay que quitar el folio de protección de los áreas adherentes en el dorso antes de apretar las piezas en el lugar previsto. Atención, las piezas tienen que ser limpias, secas y libre de grasa. Debe tener en cuenta que antes de fijar la parte de la cinta adhesiva doble solo tiene que retirar la lámina protectora de la cinta adhesiva.
 - Lámpara con sensor de movimiento El artículo debe montarse y alinearse de forma que el detector de movimiento pueda detectar la zona a vigilar sin obstáculos que interfieran. El ángulo de detección es de **“80-100 °”**.
 - La duración de la luz LED si se detecta movimiento es de aprox. **“30”** segundos y se prolonga respectivamente este tiempo mientras se siga registrando movimiento.
 - El sensor de movimiento se activa si hay una intensidad lumínica de aprox. **“≤50”** lux. La cantidad de lux en este rango significa: Que se encuentra en un rango entre el amanecer y la oscuridad.

- ⓘ** **Sikkerhedshensvisninger / Vær venlig at læse de følgende informationer nøje, før du starter med installationen eller idriftsættelsen af dette produkt. Denne driftsvejledning skal opbevares, så du kan bruge den på et senere tidspunkt.**

- Producenten overtager ikke ansvar for kvæstelser eller beskadigelser, som følger ud af uhensigtsmæssig brug af lygten.
- Vedligeholdelse af lygterne begrænses på overfladerne. Af hensyn til den elektriske sikkerhed, må dette produkt ikke rengøres med vand eller andre væsker. Anvend en tør, fnugfri klud til rengøring.
- ⚠ **OBS!** Sørg inden boringen af fastgørelseshullerne for, at der ikke kan påbores eller beskadiges gas- vand-, eller strømledninger på boretstedet.
- I forbindelse med montagen, så skal man være opmærksom på, at fastgørelsesmaterialet til undergrunden er egnet og at denne tilsvarende kan bære. I forbindelse med artiklens uhensigtsmæssige forbindelse med den enkelte undergrund, kan der fra producentens side ikke overtages nogen garanti.
- ℹ Symbolet (skraldespand med streg over) på produktet eller emballagen betyder, at produktet ikke må deponeres sammen med husholdningsaffald. Produktet skal bringes til en genbrugsstation, som er autoriseret til recycling af elektriske apparater. Spørg din kommune efter den nærmeste genbrugsstation. Ved køb af en ny enhed har du ret til at returnere en tilsvarende gammel enhed.I dette tilfælde er returnering og bortscaffelse gratis for dig.Slet venligst alle personlige data, før du returnerer. En korrekt bortscaffelse af dette produkter er med til at forhindre mulige miljø- og sundhedsmæssige følger, der kan opstå ved brugen af farlige stoffer, blandinger og komponenter. Som forbruger spiller du en afgørende rolle med hensyn til en potentiel genanvendelse af råstoffer samt opretholdelsen af et rent miljø. Før du returnerer, bedes du fjerne eksisterende batterier eller accumulatorer, der ikke er omsluttet af den gamle enhed, samt lamper, der kan fjernes uden at ødelægge dem, og bringe dem til en separat afhentning.Forhør dig om disse stillinger hos din kommunale administration. Følgende batterier eller accumulatorer er indeholdt i disse elektriske apparater: Batteritype: "AAA" / Kemisk system: "Alkaline" / Sørg for, at batteriet eller accumulatoren er helt tom, før produktet bortscaffes.
- Lampen har kapslingsklasse "IP20" og er udelukkende beregnet til anvendelse inden døre i private husholdninger.
- Se aldrig direkte ind i lyskilden (lyspære, LED, etc.)
- ⚠ 🔌 Denne lampes lyskilde kan ikke erstattes. Når lyskilden har opnået dens levetids slutning, så skal hele lampen erstattes.
- Der kan forekomme afvigelser ved LED fra forskellige leveringer. LED-lysets farve og intensitet kan også ændre sig alt efter dens levetid.
- Fjern beskyttelsesfolien fra klæbefladen på bagsiden. Placér derefter de enkelte dele det ønskede monteringssted og tryk. Bemærk, at det ønskede monteringssted skal renses, og at det skal være tørt. Man skal være opmærksom på udelukkende klæbelæbåndets beskyttelsesfolje fjernes inden delene påklæbes med dobbelt-sidedt klæbelånd.
- Lampe med bevægelsessensor Produktet skal monteres og justeres på en sådan måde, at bevægelsessensoren kan registrere det område, der skal overvåges uden forstyrrende forhindringer. Dækningsvinklen er på **“80-100 °”**.
- LED’ernes lysetid, ved registreret bevægelse, er ca. **“30“** sekunder og forlænges i denne tid ved fornyet genkendt bevægelse hver gang med den samme værdi.
- Bevægelsesmelderen aktiveres ved en belysningsstyrke på ca. **“≤50“** lux. Lux-tal i denne størrelsesorden betyder, at det er tiden mellem skumringen og mørke.

- ⓘ** **Säkerhetsföreskrifter / Var god och läs den här informationen noggrant innan du börjar med att installera den här produkten eller ta den i drift. Förvara den här bruksanvisningen för senare ändamål.**

- Tillverkaren har inget ansvar för skador, som uppstått när belysningen använts på ett icke fackmässigt sätt.
- Skötseln av belysning inskränker sig till utsidorna. På grund av elsäkerheten får denna produkt inte rengöras med vatten eller andra vätskor. Använd endast en torr, luddfri duk för rengöring.
- ⚠ **OBS!** Innan du borrar fästhålen måste du förvissa dig om, att det inte finns några gas-, vatten- eller elledningar som kan skadas där du borrar.
- Vid montering måste du se till, att monteringsmaterialet är lämpligt för underlaget och att detta har motsvarande bärkraft. Tillverkaren ansvarar inte för en icke fackmässig koppling av artikeln med resp. underlag.
- ℹ Symbolen med den överstreckade soptunnan på produkten eller förpackningen betyder att denna produkt inte får hanteras med hushållsavfallet. Produkten behöver istället efter livslängdens slut tas till en uppsamlingsstation där elektriska och elektroniska apparater återvinns. Adressen får du hos din kommunalförvaltning.

Vid köp av en ny enhet har du rätt att returnera en motsvarande gammal enhet.I detta fall är retur och kassering kostnadsfritt för dig.Vänligen radera alla personuppgifter innan du returnerar. Denna produkts korrekta avfallshantering hjälper till att förhindra potentiella miljö- och hälsokonsekvenser som kan uppstå genom närvaron av farliga ämnen, blandningar eller komponenter. Som konsument spelar du därvid en avgörande roll för återvinning av potentiellt användbara råvaror och upprätthållandet av en ren miljö. Innan du returnerar, ta bort befintliga batterier eller ackumulatorer som inte är inneslutna av den gamla enheten, samt lampor som kan tas bort utan att förstöra dem och lämna dem till en separat uppsamling.Fråga om dessa tjänster på din kommunala förvaltning. Följande batterier respektive ackumulatorer finns i denna elektriska utrustning: Batterityp: "AAA" / Kemiskt system: "Alkaline" / Före avfallshantering måste du förvissa dig om att batteriet respektive akumulatorm har tömts fullständigt.

- Lampen är försedd med skyddsgraden **"IP20"** och är endast avsedd för användning inomhus i privata hushåll.
- Titta inte direkt in ljuskällan (belysningsmedel, LED mm.).
- ⚠ 🔌 Ljuskällan i denna lampa är inte utbyttbar. När ljuskällan nått slutet på sin livslängd, måste hela lampan bytas ut.
- Färgavvikelser på lysdioder från olika partier är möjliga. Lysdioders färg och ljusstyrka kan även förändras beroende på livslängden.
- För att montera detaljerna med självhäftande ytor dra skyddsfolien bort från baksidan och pressa dem på avsett ställe. Kontrollera att det ställe där bandet ska monteras är rent, torrt och fritt av fett. När man fäster delarna med dubbelhäftande tejp är det viktigt att se till att endast skyddsfolien på den dubbelhäftande teipen tas bort.
- Lykta med rörelsesensor Denna artikel ska monteras och ställas in så att rörelsevakten kan registrera det område som ska övervakas utan störande hinder. Detekteringsvinkeln är **“80-100 °”**.
- Belysningstiden för lysdioderna när rörelse upptäcks är ca **“30“** sekunder och utökas med samma tidslängd varje gång ytterligare rörelse upptäcks.
- Rörelsedetektorn aktiveras vid en belysningsstyrka på ca **“≤50“** Lux. Lux-siffror i detta storleksområde betyder, att man befinner sig i området mellan skymning och mörker.

- ⓘ** **Sikkerhetsmerknader / Vennligst les denne informasjon meget nøye før De installerer eller tar dette produktet i bruk. Ta godt vare på denne bruksanvisningen for senere bruk.**
- Produsenten overtar intet ansvar for materiell- eller personskader som måtte oppstå som følge av feil bruk av lampen.
 - Kun overlatene til lampene trenger pleie. Av elektriske sikkerhetsgrunner får ikke dette produktet rengjøres med vann eller andre væsker. Bruk kun en tørr klut som ikke loer når du rengjør produktet.
 - ⚠ **Advarsel!** Før du borer feste hullene må du sjekke at hullene ikke kan komme borti eller perforere gass-, vann- eller strømledninger.
 - Ved montering må du passe på at festematerialet er egnet for underlaget og at underlaget har tilstrekkelig bæreevne. Ved feil festing av produktet til underlaget fraskriver produsenten seg alt ansvar.
 - ℹ Symbolet med en gjennomstrøket søppelbøtte på produktet eller emballasjen betyr at dette produktet ikke kan kastes sammen med husholdningsavfallet. I stedet må produktet, når det er utbrukt, leveres til et mottak for resirkulering av elektriske og elektroniske apparater. Vennligst spør i din kommune etter nærmeste miljøstasjon. Ved kjøp av ny enhet har du rett til å returnere en tilsvarende gammel enhet.I dette tilfellet er retur og avhending gratis for deg.Vennligst slett alle personlige data før du returnerer. Riktig avfallssortering av dette produktet hjelper til med å unngå mulige skader på helse og miljø som kan forårsakes av innholdet av farlige stoffer, blandinger eller komponenter.Som forbruger spiller du en avgjørende rolle for gjenbruk av potensielt nyttbare råstoffer og til å holde miljøet rent. Før du returnerer, vennligst fjern eksisterende batterier eller accumulatorer som ikke er omsluttet av den gamle enheten, samt lamper som kan fjernes uten å ødelegge dem og bringe dem til en separat samling.Spør om disse stillingene hos din kommuneadministrasjon. Følgende batterier hhv. accumulatorer medfølger dette elektroapparatet: Batteritype: "AAA" / Kjemisk system: "Alkaline" / Kontrollere før du avfallssorterer at batteriet hhv. accumulatoren er helt tomt.
 - Lampen er i beskyttelsesklassen **"IP20"** og er utelukkende ment for bruk innendørs i private husholdninger.
 - Ikke se rett inn i lyskilden (belysningsmiddel, LED etc.).
 - ⚠ 🔌 Lyskilden i denne lykta kan ikke byttes ut. Når lyskilden er oppbrukt må hele lykta byttes ut.
 - Det er muligheter for fargeavvik hos LED-lys av ulik farge. Lysfargen og lysstyrken hos LED-lys kan også forandre seg avhengig av levetiden.
 - For å montere enkeltdelene med limpute fjernes beskyttelsesfolien på baksiden, og delen trykkes godt fast på riktig sted. Monteringsstedet må være rent, tørt og fettfritt. Pass på at kun beskyttelsesfolien på den dobbeltsidige teipen fjernes før delene klebes fast.
 - Lampe med bevegelsessensor Artikkelen skal plasseres og monteres slik at bevegelsessensoren uten hinder kan nå hele området den skal overvåke. Registreringsvinkelen er på **“80-100 °”**.
 - LED-enes lysvarighet ved registrert bevegelse er på ca. **“30“** sekunder og dersom en bevegelse registreres på nytt i dette tidsrommet forlenger lysvarigheten seg om akkurat den samme verdien.
 - Bevægelsesmelderen blir aktivert ved en belysningsstyrke på ca. **“≤50“** lux. Luxtall i denne størrelsesorden betyr at man beveger seg i tiden mellom demring og mørke.

- ⓘ** **Turvaohjeet / Lue nämä tiedot huolellisesti ennen kuin aloitat tämän tuotteen asennuksen tai käyttöönoton. Säilytä tämä käyttöohje huolellisesti myöhempä käyttöä varten.**
- Valmistaja ei vastaa loukkaantumisista eikä vahingoista, jotka ovat seurausta valaisimen epäasiallisesta käytöstä.
 - Valaisimien hoito rajoittuu pintoihin. Sähköturvallisuuksyistä tuotetta ei saa puhdistaa vedellä tai muilla nesteillä. Käytä puhdistukseen vain kuivaa, nukatonta liinaa.
 - ⚠ **Huomio!** Varmista ennen reikien poraamista, että porauskohdassa ei ole kaasu-, vesi- tai sähköjohtoja, jotka voisivat vaurioitua porauksesta.
 - Kiinnitä huomiota kokoonpanon aikana, että kiinnitysmateriaali soveltuu kiinnityspintaan ja että se kestää kiinnityksen. Valmistaja ei ota vastuuta tuotteen virheellisestä kiinnityksestä valittuun pintaan.
 - Ylivivatus rosakorin symboli tuotteen tai pakkauksen päällä merkitsee, että tätä tuotetta ei saa hävittää yhdessä talousjätteen kanssa. Sen sijaan tuote on toimitettava käyttöikänsä loputtua sähkö- tai elektronisille laitteille tarkoitettuun kierätyksen keräilypisteeseen. Tiedustele paikkaa asianomaiselta kunnan viranomaiselta. Uutta laitetta ostessaasi sinulla on oikeus palauttaa vastaava vanha laite.Tässä tapauksessa palautus ja hävittäminen ovat sinulle ilmaisia.Poista kaikki henkilökohtaiset tiedot ennen paluuta. Tämän tuotteen asianmukainen hävittäminen auttaa estämään mahdollisia ympäristö- ja terveysvaikutuksia, jotka voivat aiheutua vaarallisten aineiden, seosten tai komponenttien pääytymisestä luontoon. Kuluttajalla on ratkaiseva rooli mahdollisesti käyttökelpoisten raaka-aineiden kierrättämisessä ja puhtaan ympäristön ylläpitämisessä. Ennen palautusta poista vanhat paristot tai akut, jotka eivät ole vanhan laitteen sisältä, sekä lamput, jotka voidaan irrottaa näitä tuhoamatta ja toimita ne erillisine keräyspisteeseen.Kysy näistä tehtävistä kuntasi hallinnosta.

- Tässä sähkölaitteessa on seuraavat paristot tai akut: Paristotyyppi: "AAA" / Kemiallinen järjestelmä: "Alkaline" / Varmista ennen hävittämistä, että paristo tai akku on täysin tyhjä.
- Valaisimeen on merkitty suojausluokka **"IP20"** ja se on tarkoitettu käytettäväksi ainoastaan sisätiloissa yksityistalouksissa.
- Älä katso suoraan valolähteeseen (valaistusväline, LED jne.).
- ⚠ 🔌 Valaisimen valonlähde ei ole vaihdettavissa. Kun valonlähde on tullut elinkaarensa päähän, koko valaisin täytyy korvata uudella.
- LEDien värit saattavat hieman poiketa toisistaan erästä riippuen. LEDin valonvärin ja -voimakkuuden muutokset ovat riippuvaisia myös sen käyttöiästä.
- Liimappinalla varustettujen yksittäisosien asentamiseksi on vedettävä suojakalvo irti takasiivalta ja painettava kiinni tätä varten tarkoitettuun kohtaan. Huolehdi, että asennuskohta on puhdas, kuiva ja rasvaton. Huomaa, että kaksipuolista teipistä tulee poistaa suojakalvo ennen teipillä kiinnitettävien osien kiinnittämistä.
- Liikeilmaisimella varustettu lamputuote tulee asentaa ja suunnata niin, että liikkeentunnistin pystyy havaitsemaan valvonta-alueen esteettä. Tunnistuskulma on **“80-100 °”**.
- Tunnistettaessa liike ledien valaisuaika on n. **“30“** sekuntia ja pitenee samalla arvolla aina, kun uusi liike tunnistetaan.
- Liiketunnistin aktivoituu n. **<50“** luksin valaistusvoimakkuudessa.Tämän suuruusluokan luksiluvut tarkoittavat, että on hämärän ja pimeän välimaissa.

- ⓘ** **Veiligheidsaanwijzingen / Leest u alstublieft deze informatie zorgvuldig door, alvorens u met de installatie of ingebruikneming van dit product begint. Bewaart U deze gebruiksaanwijzing voor een later gebruik goed.**

- De producent neemt geen verantwoording voor verwondingen of schade, die het gevolg van een ondeskundig gebruik van de lamp zijn, op zich.
- Het onderhoud van lampen is tot de oppervlakken beperkt. Vanwege de elektrische veiligheid mag dit product niet met water of andere vloeistoffen worden schoongemaakt. Gebruik voor het schoonmaken alleen een droge, pluisvrije doek.
- ⚠ **Let op!** Controleer voor het boren van de bevestigingsgaten dat op de boorplek geen gas-, water- of stroomleidingen worden aangeboord of beschadigd kunnen raken.
- Tijdens de montage dient u erop te letten, dat het bevestigingsmateriaal geschikt is voor de ondergrond en dat de ondergrond een dienovereenkomstige draagkracht bezit. De fabrikant is niet aansprakelijk voor een ondeskundige verbinding van het artikel met de desbetreffende ondergrond.
- ℹ Het symbool van de doorgestreepte vuilniston op het product of de verpakking betekent, dat dit product niet met het huisvuil mag afgevoerd worden. Dit product moet daarom op het einde van de levensduur naar een depot voor recycling van elektrische en elektronische apparaten gebracht worden. A.U.B aan de bevoegde gemeentelijke administratie vragen waar het depot zich bevinden kan. Bij aanschaf van een nieuw apparaat heeft u het recht om een bijbehorend oud apparaat te retourneren.In dit geval zijn retournering en verwijdering voor u gratis.Verwijder alle persoonlijke gegevens voordat u terugkeert. De correcte afvoer van dit product helpt om mogelijke gevolgen voor het milieu en de gezondheid te voorkomen die zouden kunnen voortvloeien uit de aanwezige gevaarlijke stoffen, mengsels of componenten. Als consument speelt u een belangrijke rol bij het hergebruiken van potentieel bruikbare grondstoffen en het behoud van een schoon milieu. Verwijder voor het retourneren bestaande batterijen of accu's die niet door het oude apparaat zijn ingesloten, evenals lampen die kunnen worden verwijderd zonder ze te vernietigen, en breng ze naar een aparte inzameling.Informeer naar deze functies bij uw gemeentebestuur. Dit elektrische apparaat bevat de volgende batterijen resp. accu's: Type batterij: "AAA" / Chemisch systeem: "Alkaline" / Zorg ervoor dat de batterij/accu helemaal leeg is voordat u deze afvoert.
- De lamp heeft beschermingsklasse **"IP20"** en is uitsluitend bedoeld voor het gebruik binnenshuis in privéhuishoudens.
- Niet direct in de lichtbron (lichtmiddel, LED enz.) kijken.
- ⚠ 🔌 De lichtbron van deze lamp kan niet worden vervangen. Als de lichtbron het einde van zijn levensduur heeft bereikt, dient de complete lamp te worden vervangen.
- Kleurafwijkingen zijn bij LEDs van een verschillende charge mogelijk. De lichtkleur en de lichtsterkte van LEDs kan ook afhankelijk van de levensduur veranderen.
- Bij het monteren van de onderdelen met de klevende oppervlakten, eerst de beschermende film verwijderen en ze op de juiste plaats stevig aandrukken. Zorg ervoor dat de montage plaats zuiver, droog en vetvrij is. Er dient op gelet te worden, dat voor het vastplakken van de onderdelen met dubbelzijdig plakband uitsluitend de beschermende folie van de plakband wordt verwijderd.
- Lamp met bewegingsmelder Het artikel moet zodanig worden gemonteerd en afgesteld dat de bewegingsmelder het te bewaken gebied zonder storende hindermissen kan detecteren. De detectiehoek bedraagt **“80-100 °”**.
- De verlichtingsduur van de LED's bij een vastgestelde beweging bedraagt ca. **“30“** seconden en wordt tijdens deze periode bij elke opnieuw vastgestelde beweging elke keer met dezelfde waarde verlengd.
- De bewegingsmelder wordt bij een lichtsterkte van ca. **“≤50“** Lux geactiveerd. Lux-getallen in deze grootte betekenen, dat men zich in het gebied tussen schemering en duister bevindt.

ⓘ Bezpečnosť počas montáže i eksploatacii / Przed instalacją lub uruchomieniem produktu proszę przeczytać dokładnie poniższe informacje. Instrukcję należy przechowywać do późniejszego wykorzystania.

- Producent nie ponosi odpowiedzialności za zranienia lub uszkodzenia będące skutkiem niewłaściwego posługiwania się świetlówką.
- Konserwacja świetlówek ogranicza się do ich powierzchni. Ze względu na bezpieczeństwo elektryczne produktu nie wolno czyścić wodą ani innymi płynami. Do czyszczenia należy używać tylko suchej, niestrzepiącej się ściereczki.
- ⚠ Uwaga! Przed wywierceniem otworów do zamocowania należy upewnić się, że w miejscu wiercenia nie można przebić lub uszkodzić rur z gazem i wodą lub przewodów elektroenergetycznych.
- Zwróć na to uwagę podczas montażu, aby materiał mocujący był przeznaczony do i odpowiednio nośny. Za nieodpowiednie połączenie artykułu z danym podłożem producent ze swojej strony nie może przejąć odpowiedzialności.
- ⓘ Symbol przekreślonego pojemnika na śmieci na produkcie czy opakowaniu oznacza, że nie wolno tego produktu usuwać razem z odpadami z gospodarstwa domowego. Zamiast tego należy po zakończeniu użytkowania oddać produkt do punktu recyklingu sprzętu elektrycznego i elektronicznego. Informacji o takim punkcie należy zasięgnąć we właściwym zarządzie gospodarki komunalnej. Kupując nowe urządzenie, masz prawo do zwrotu odpowiedniego starego urządzenia.W takim przypadku zwrot i utylizacja są dla Państwa bezpłatne.Przed powrotem usuń wszystkie dane osobowe. Właściwa utylizacja tego produktu pomoże uniknąć ewentualnych konsekwencji dla środowiska i zdrowia wynikających z obecności niebezpiecznych substancji, mieszanin lub składników. Jako konsument odgrywają Państwo ważną rolę w recyklingu potencjalnie użytecznych surowców i utrzymaniu czystego środowiska. Przed zwrotem prosimy o usunięcie istniejących baterii lub akumulatorów, które nie są dołączone do starego urządzenia, a także lamp, które można wyjąć bez ich niszczenia i oddanie do oddzielnej zbiórki.Zapytaj o te stanowiska w swoim urzędzie gminy. Do tego urządzenia elektrycznego dołączone są następujące baterie lub akumulatory: Typ baterii: "AAA" / System chemiczny: "Alkaline" / Przed wyrzuceniem baterii lub akumulatora należy upewnić się, że jest on całkowicie rozładowany.
- Lampa posiada stopień ochrony "IP20" i jest przeznaczona wyłącznie do zastosowania w pomieszczeniach w prywatnych domach.
- Nie kierować wzroku bezpośrednio na źródło światła (zarówka, dioda LED itp.).
- ⚠ Nie można wymienić źródła światła w tej lampie. Jeśli źródło światła osiągnie swoją żywotność, to należy wymienić całą lampę.
- Możliwe są różnice w kolorach diod LED różnych szarż. Kolor światła i siła świetlna diod LED może się zmieniać również w związku z żywotnością.
- Aby zamontować poszczególne elementy za pomocą powierzchni klejących należy zdjąć folię ochronną umieszczoną na spodzie i mocno przycisnąć w miejscu montażu. Należy zwrócić uwagę, aby miejsce montażu było czyste, suche i oczyszczone z tłuszczu. Należy zwrócić uwagę, aby przed przyklejeniem części za pomocą dwustronnej taśmy klejącej usunąć tylko folię ochronną dwustronnej taśmy klejącej.
- Lampa z czujnikiem ruchu Artykul należy zmontować i ustawić w taki sposób, aby czujnik ruchu mógł objąć zasięgiem monitorowany obszar bez przeszkód. Kąt wykrycia wynosi **"80-100 °"**.
- Czas świecenia diod LED w przypadku wykrycia ruchu wynosi około **"30"** sekund, i ulega ponownemu wydłużeniu o ten sam czas przy ponownym wykryciu ruchu.
- Detektor ruchu jest aktywowany począwszy od natężenia oświetlenia wynoszącego ok. **"≤50"** luxów. Liczby luksów w tym zakresie rozmiarów oznaczają, że jesteś w obszarze pomiędzy półmrokiem a ciemnością.

ⓘ Bezpečnostní pokyny / Přečtěte si, prosím, pozorně tyto informace, dříve než začnete s instalací nebo s uvedením do provozu. Uchovejte tyto pokyny k obsluze pro pozdější reference.

- Výrobce neodpovídá za zranění či škody, které vzniknou důsledkem neodborného používání svítidel.
- Údržba svítidel je omezena jen na povrchy. Z důvodů elektrické bezpečnosti nesmíte tento výrobek čistit vodou nebo jinými kapalinami. Používejte k čištění pouze suchou utěrku, která nepouští vlákna.
- ⚠ Pozor! Před vrátáním otvorů se přesvědčte, že se v těchto místech nenachází plynové nebo vodovodní trubky ani vedení elektrického proudu.
- Při montáži dbajte na použití vhodného přípevňovacího materiálu, který zaručuje potřebnou nosnost. Výrobce neručí za škody způsobené neodborným přípevněním artiklu na použitý podklad.
- ⓘ Symbol přeškrtnuté nádoby na odpady na výrobku nebo na obalu znamená, že výrobek se nesmí likvidovat v odpadu z domácnosti. Tento výrobek je místo toho třeba na konci jeho životnosti předat sběrně pro recyklaci elektrických a elektronických přístrojů. Zjistěte si prosím tuto sběrnou dotazem u své příslušné místní samosprávy. Při nákupu nového zařízení máte právo vrátit odpovídající staré zařízení.V takovém případě je pro vás vrácení a likvidace zdarma.Před vrácením prosím vymažte všechny osobní údaje. Správná likvidace tohoto výrobku pomůže zabránit možným následkům pro životní prostředí a zdraví v důsledku přítomnosti nebezpečných látek, směsí nebo komponentů. Jako spotřebitel hrajete klíčovou roli v recyklaci potenciálně využitelných surovin a v udržování čistého životního prostředí. Před vrácením prosím vyjměte stávající baterie nebo akumulatory, které nejsou přiloženy ke starému zařízení, jakož i lampy, které lze vyjmout bez jejich zničení, a odevzdejte je do odděleného sběru.O těchto pozicích se prosím informujte u svého obecního úřadu. V tomto elektrickém přístroji jsou následující baterie resp. akumulatory: Typ baterie: "AAA" / Chemický systém: "Alkaline" / Před likvidací baterie resp. akumulátoru se ujistěte, že je úplně vybitá.
- Světlo má stupeň ochrany "IP20" a je určen jen pro privátní použití v domácnosti a ve vnitřních prostorech.
- Nedívat se přímo na zdroj světla (osvětlovací prostředky, světelné diody atd.).
- ⚠ Osvětlovací prostředek tohoto světla nelze vyměnit. Po výpadku osvětlovacího prostředku se musí celé světlo vyměnit.
- Odchylky barev LED různých šarží jsou možné. Barva světla a intenzita LED se může změnit v závislosti na délce životnosti.
- K namontování součástek s lepidlyými plochami z jejich zadní strany sundat ochrannou fólii a pevně je přitisknout na určené místo. Zajistěte, aby místo pro namontování bylo čisté, suché a nemastné. Před nalepením dílů oboustranně lepicím páskem se musí dát pozor a stáhnout jen ochrannou fólii oboustranně lepicího pásku.
- Svítidlo s hlásičem pohybu Výrobek musíte namontovat a orientovat tak, aby pohybové čidlo mohlo snímat kontrolovaný prostor bez rušivých překážek. Úhel dosahu činí **"80-100 °"**.
- Při indikovaném pohybu svítí LED cca **"30"** vteřin, tato doba svícení se při opětovné indikaci pohybu prodlužuje o stejnou hodnotu.
- Pohybový senzor se aktivuje při intenzitě světla od cca **"≤50"** Lux. Hodnoty v luxech v tomto rozsahu znamenají: jste v rozsahu mezi stmíváním a tmou.

ⓘ Bezpečnostné pokyny / Prečítajte si, prosím, starostlivo tieto informácie, pred tým než začnete s inštaláciou alebo s uvedením do prevádzky. Uchovajte tieto pokyny k obsluhe pre neskoršie reference.

- Výrobca nie je zodpovedný za poranenia či škody, ktoré vzniknú dôsledkom neodborného používania svietidiel.
- Údržba svietidiel je obmedzená len na ich povrchy. Z dôvodu elektrickej bezpečnosti sa tento výrobok nesmie čistiť vodou alebo inými tekutinami. Na čistenie používajte iba suchú handričku, ktorá nepušťa vlákna.
- ⚠ Upozornenie! Skôr ako začnete vŕtať upevňovacie otvory, sa uistite, či v mieste vŕtania nenavítate alebo nepoškodíte plynové, vodovodné alebo elektrické vedenia.
- Pri montáži dbajte na to, aby bol upevňovací materiál vhodný pred daný podklad, a aby mal primeranú nosnosť. Výrobca neručí za neodborné spojenie produktu s príslušným podkladom.
- ⓘ Symbol přečiarknutej nádoby na odpad na výrobku alebo na obalu znamená, že výrobok sa nesmie likvidovať v odpadu z domácnosti. Tento výrobok treba namiesto toho na konci jeho životnosti predat zberní pre recykláciu elektrických a elektronických prístrojov. Zistite si prosím túto zberňu dotazom u svojej príslušnej miestnej samosprávy. Pri kúpe nového zariadenia máte právo vrátiť zodpovedajúce staré zariadenie.V tomto prípade je vrátenie a likvidácia pre vás bezplatná.Pred vrátením vymažte všetky osobné údaje. Správna likvidácia tohto výrobku pomôže predchádzať potenciálnym environmentálnym a zdravotným následkom, ktoré by mohli vyplývať z prítomnosti nebezpečných látok, zmesí alebo komponentov. Ako spotrebiteľ zohrávate kľúčovú úlohu pri recyklácii potenciálne použiteľných surovín a udržiavaní čistého životného prostredia. Pred vrátením odstráňte existujúce batérie alebo akumulatory, ktoré nie sú pribalené k starému zariadeniu, ako aj lampy, ktoré je možné vybrať bez ich zničenia, a odovzdajte ich na separovaný zber.O týchto pozíciách sa informujte na obecnom úrade. Súčasťou tohto elektrického spotrebiča sú nasledujúce batérie resp. akumulátorové batérie: Typ batérií: "AAA" / Chemický systém: "Alkaline" / Pred likvidáciou sa uistite, že je batéria resp. akumulátorová batéria úplne vybitá.
- Svietidlo je vybavené stupeňom ochrany "IP20" a je určené výlučne na použitie v interiéroch súkromných domosťov.
- Nepozerať priamo na zdroj svetla (osvetlovacie prostriedky, svetelné diódy atď.).
- ⚠ Svetelný zdroj svietidla nie je možné vymeniť. Keď je svetelný zdroj na konci svojej životnosti, je potrebné nahradiť celé svietidlo.
- Rôzne šarže LED diód môžu vykazovať farebné odchýlky. Farba a intenzita svetla LED diód sa môže zmeniť aj v závislosti od ich doby životnosti.
- Pre namontovanie súčastok s lepidlyými plochami sundajte z ich zadnej strany ochrannú fóliu a pevne ich pritlačte na určené miesto. Zaisťte, aby miesto pre namontovanie bolo čisté, suché a nemastné. Je potrebné dbať na to, aby bola pred prílepením časti s obojstrannou lepiacou páskou odstránená výhradne ochranná fólia lepiacej pásky.
- Svietidlo s hlásičom pohybu Výrobok musí byť namontovaný a nasmerovaný tak, aby senzor pohybu mohol detekovať monitorovanú oblasť bez rušivých prekážok. Zachytávací uhol je **"80-100 °"**.
- Doba svietenia LED diód pri identifikovanom pohybe činí cca **"30"** sekúnd a v tomto intervale sa predlžuje pri opakovane identifikovanom pohybe zakaždým o rovnakú hodnotu.
- Hlásič pohybu sa aktivuje pri intenzite osvetlenia cca **"≤50"** luxov. Čísla Lux v tomto rozmedzí veľkostí znamenajú že sa nachádzate v oblasti medzi súmrakom a tmou.

ⓘ Navodila glede varnosti / Pred instalacijo ali uporabo tega izdelka skrbno preberite te informacije. Navodila za uporabo skrbno shranite, lahko jih boste potrebovali kdaj kasneje.

- Proizvajalec ne prevzame nikakršne odgovornosti za poškodbe ali škode, ki so posledica nestrokovne uporabe svetila.
- Nega svetil je omejena na površine. Zaradi električne varnosti tega izdelka nikoli ni dovoljeno čistiti z vodo ali drugimi tekočinami. Za čiščenje uporabljajte samo suho krpo, ki ne pušča vlaken.
- ⚠ Pozor! Preden začnete vrtati odprtine za pritrdilne odprtine, se prepričajte, da na mestu vrtanja ni plinske, električne napeljave, vodovodne cevi, ki bi jo lahko prevrtali ali poškodovali.
- Pri pritrditvi na to, da bo pritrdilni material primeren za podlago in da bo imel ustrezno nosilnost. Za nestrokovno pritrditev izdelka na podlago proizvajalec ne more prevzeti odgovornosti.
- ⓘ Simbol prekrizhanega smetljaka na izdelku ali embalaži pomeni, da se tega izdelka ne sme odstraniti s hišnimi odpadki. Namesto tega je potrebno izdelek na koncu njegove življenjske dobe odnesti v sprejemni center za recikliranje električnih in elektronskih naprav. O takšnem centru se pozanimajte pri vaši pristojni komunalni upravi. Ob nakupu nove naprave imate pravico do vračila ustrezne stare naprave.V tem primeru sta vračilo in odlaganje za vas brezplačno. Pred vrnitvijo izbrišite vse osebne podatke. S pravilnim odstranjevanjem tega izdelka se boste izognili morebitnim posledicam za okolje in zdravje zaradi prisotnosti nevarnih snovi, zmesi ali sestavnih delov. Kot potrošnik imate ključno vlogo pri recikliranju potencialno uporabnih surovin in ohranjanju čistega okolja. Pred vračilom odstranite obstoječe batérie ali akumulatorje, ki niso priloženi stari napravi, ter sijalke, ki jih je mogoče odstraniti, ne da bi jih uničili, in jih odnesite v posebno zbirališče.O teh delovnih mestih se pozanimajte pri vaši občinski upravi. Ta električna naprava vsebuje naslednje batérie oz. akumulatorje: Tip baterije: "AAA" / Kemijski sistem: "Alkaline" / Preden odvrzete baterijo ali akumulator se prepričajte, da sta popolnoma prazna.
- Svetilka ima zaščitno stopnjo "IP20" in je predvidena za osebno uporabo v notranjih prostorih.
- Ne glejte direktno v vir svetlobe (v žarnico, LED itn.).
- ⚠ Vira svetlobe te svetilke ni mogoče zamenjati. Če je vir svetlobe dosegel konec življenjske dobe, je treba zamenjati celotno svetilko.

- Razlike v barvnih odtenkih LED žarnic so mogoče. Do razlike v barvi svetlobe in jakosti svetlobe LED žarnic se lahko spreminjajo s starostjo naprave.
- Za montažo posameznih delov z lepljivimi površinami, potegnite dol zaščitno folijo na hrbtni strani in dele močno pritisnite na predvideno mesto. Pazite na to, da je montažno mesto čisto, suho in nemastno. Bodite pozorni, da preden prilpite dele z obojstranskim lepljivim trakom, odstranite samo zaščitno folijo obojstranskega lepljega traku.
- Svetilka z javljalnikom gibanja izdelek namestite in usmerite, da bo javljalnik gibanja lahko zajel nadzorovano območje brez motečih ovir. Kot zaznavanja znaša **"80-100 °"**.
- Čas svetelnga lučk LED ob zazname gibanju je pribl. **"30"** sekund in se vsakič, ko naprava ponovno zazna gibanje, za enak čas tudi podaljša.
- Javljalnik gibanja se bo sprožil pri svetlobni jakosti pribl. **"≤50"** luksov. Številke luksov v tem območju količin pomenijo, da je svetloba med mračenjem in temo;

ⓘ Biztonsági előírások / Kérjük olvassa át alaposan ezeket az információkat, mielőtt ezen termék felszerelését vagy üzembevételét megkezdi.

- A gyártó nem vállal felelősséget olyan sérülésekre vagy károka, amelyek a világítótest nem megfelelő használatából adódnak.
- A világító testek ápolása a felületekre korlátozódik. Az elektromos biztonság miatt ezt a terméket nem szabad vízzel vagy más folyadékkal tisztítani. A tisztításhoz csak száraz, szőszmentes kendőt használjon.
- ⚠ Figyelem! A rögzítő-lyukak fűréása előtt bizonyosodjon meg róla, hogy a fűrés helyén a gáz-, víz-, vagy áram- vezetékét ne tudja átfúrni, vagy megsérteni.
- Ezt a gyártászerelés során vegye figyelembe, hogy a rögzítő-anyag az alaphoz megfelelő legyen és hogy az megfelelő teherbírással rendelkezzen. A terméknek az alaphoz történő szakszerűten rögzítéséért a gyártó nem tud felelősséget vállalni.
- ⓘ A terméken, vagy a csomagoláson található áthúzott hulladéktároló azt jelenti, hogy ez a termék nem ártalmatlanítható a házi hulladékkal együtt. Ehelyett a terméket az élettartama végén az elektromos és elektronikus készülékek újrahasznosításának egy átvételi helyéhez kell vinni. Kérjük, érdeklődjön az iránt az illetékes kommunális igazgatóságán. Új készülék vásárlásakor jogában áll a megfelelő régi készüléket visszaküldeni.Ebben az esetben a visszaküldés a selejtzés ingyenes az Ön számára.Kérjük, hogy a visszaküldés előtt töröljön minden személyes adatot. A termék megfelelő ártalmatlanítása segít elkerülni a veszélyes anyagok, keverékek vagy összetevők jelenlétéből eredő lehetséges környezeti és egészségügyi következményeket. Fogyasztóként Ön döntő szerepet játszik a potenciálisan felhasználható nyersanyagok újrahasznosításában és a tiszta környezet fenntartásában. Kérjük, hogy visszaküldés előtt távolítsa el a meglévő elemeket vagy akkumulátorokat, amelyeket a régi készülék nem zár be, valamint a roncsolás nélküli eltávolítható lámpákat és vigye külön gyűjtőbe.Ezekről az állásokról érdeklődjön önkormányzatánál. Ez az elektromos készülék az alábbi elemeket vagy akkumulátorokat tartalmazza: Elem típusa: "AAA" / Kémiai rendszer: "Alkaline" / Győződjön meg róla, hogy az elem vagy az akkumulátor teljesen leírult, mielőtt ártalmatlanítja.
- A lámpa "IP20" védelmi fokozattal rendelkezik és kizárólag magánháztartásokban történő beltéri használatra alkalmas.
- A fényforrásba (világítóeszközbe, LED lámpába stb.) közvetlenül belenézni tilos.
- ⚠ A lámpaizzó nem cserélhető. Élettartama végén a teljes lámpát ki kell cserélni.
- Különböző töltöttségéknél a LED-ek szineltéresi előfordulhatnak. A LED-ek színe és fényereje az élettartam változásával is változhat.
- A ragasztófelülettel ellátott alkatrészek szereléséhez húzza le a védőfóliát és nyomja rá erősen az előírt helyre. Ügyeljen arra, hogy a szerelési felület tiszta, száraz és zsírmentes legyen. Arra ügyeljen, hogy a darabok kétoldaltól ragasztószalaggal történő felragasztása előtt kizárólag a ragasztószalag védőfóliáját távolítsa el.
- Lámpa mozgásérzékelővel Az árucikket úgy kell összeállítani és felállítani, hogy a mozgásérzékelő zavaró akadályok nélkül érzékelni tudja a megfigyelendő területet. Az érzékelési szög **"80-100 °"**.
- A LED-ek világitási időtartama felismert mozgás esetén kb. **"30"** másodperc, és ez alatt az idő alatt ismét felismert mozgások esetén minden esetben ugyanezzel az értékkel meghosszabbodik.
- A mozgásérzékelő kb. **"≤50"** Lux fényerősség esetén aktíválódik. Ebben a mérettartományban a lux értékek a következőket jelentik: szürkület és sötétség között található.

ⓘ Instrucțiuni de protecție a muncii / Vă rugăm să citiți cu atenție aceste informații, înainte să începeți instalarea sau utilizarea acestui produs. Păstrați cu grijă aceste instrucțiuni pentru utilizare ulterioară.

- Producătorul nu își asumă nici o responsabilitate pentru accidentări sau pagube care sunt urmarea unei utilizări inadecvate ale corpului de iluminat.
- Îngrijirea corpului de iluminat se rezumă numai la suprafața acestora. Din motive de siguranță electrică, acest produs nu poate fi curățat cu apă sau cu alte lichide. Utilizați pentru curățare doar o lavetă uscată, fără scame.
- ⚠ Atenție! Înainte de a realiza găurile pentru găurile de fixare, asigurați-vă că în locurile care urmează să fie găurite, nu pot fi perforate sau deteriorate conducte de gaz, apă sau de curent electric.
- Acordați atenție acestui lucru în timpul montării trebuie să vă asigurați că materialul pentru fixare este adecvat pentru fundament și că acesta rezistă în mod corespunzător. Producătorul nu își asumă nicio responsabilitate pentru consecutarea neadecvată a produsului cu fundamentul respectiv.
- ⓘ Simbolul tomberonului de gunoi tăiat cu două linii încurcuate, aplicat direct pe produs sau pe ambalajul acestuia, înseamnă că acest produs nu are voie să fie aruncat la gunoiul menajer. La sfârșitul perioadei sale de serviciu, produsul trebuie să fie predat în vederea reciclării unui punct autorizat de colectare a produselor electrice si electronice scoase din uz. Adresa unor asemenea puncte de colectare o puteți afla de la administrația comunală, în a cărei zonă de competență domiciliati. Atunci când cumpărați un dispozitiv nou, aveți dreptul de a returna un dispozitiv vechi corespunzător.În acest caz, returnarea și eliminarea sunt gratuite pentru dvs.Vă rugăm să ștergeți toate datele personale înainte de a vă întoarce. Eliminarea corespunzătoare a acestui produs ajută la prevenirea consecințelor potențiale asupra mediului și sănătății, care ar putea rezulta din prezența substanțelor, amestecurilor sau componentelor periculoase. Dumneavoastră în calitate de consumator, jucați un rol decisiv în reciclarea materiilor prime care pot fi utilizate și în menținerea unui mediu curat. Înainte de a returna, vă rugăm să scoateți bateriile sau acumulatorii existente care nu sunt închise de vechiul dispozitiv, precum și lămpile care pot fi îndepărtate fără a le distruge și să le aduceți la o colectare separată.Vă rugăm să întrebați despre aceste posturi la administrația dumneavoastră municipală. Aparatul electric conține bateriile respectiv, acumulatoroare următoare: Tip de baterie: "AAA" / Sistem chimic: "Alkaline" / Asigurați-vă înainte de eliminare că bateria respectiv, acumulatorul este descărcat complet.
- Lampa are gradul de protecție "IP20" și este prevăzută exclusiv pentru uzul intern în gospodăriile private.
- Nu trebuie să se privească niciodată nemijlocit și direct în sursa de lumină (bec, LED, etc.).
- ⚠ Sursa de lumină a acestei lămpi nu poate fi înlocuită. Atunci când sursa de lumină a ajuns la sfârșitul perioadei sale de viață, trebuie înlocuită toată lampa.
- Este posibilă apariția modificărilor de culoare în cazul încărcărilor diferite. Culoarea și intensitatea luminii LED-urilor se poate modifica și în funcție de durata de viață.
- În vederea montării componentelor cu ajutorul suprafețor adezive, se va îndepărta de pe partea din spate a acestora din urma folia de protecție, dupa care componentele trebuie să fie apăstate uniform pe locul prevăzut. Aveți în vedere faptul că locul prevăzut pentru montaj trebuie sa fie uscat, curat și să nu prezinte urme de grăsimi. Trebuie să se asigure că, înainte de lipirea componentelor cu banda adezivă cu două părți se îndepărtează numai folia de protecție a benzii adezive.
- Lampă cu senzor de mișcare Articolul trebuie montat și poziționat în așa fel încât, senzorul de mișcare să poată înregistra fără perturbații, zona care urmează să fie motorizată. Unghiul de înregistrare este de **"80-100 °"**.
- Durata de iluminare a LED-urilor la o identificare a mișcării este de cca. **"30"** secunde și se prelungește în acest timp la o nouă mișcare identificată, de fiecare dată, cu aceeași valoare.
- Senzorul de mișcare se activează la o putere de iluminat de cca. **"≤50"** Lux. Numerele Lux în acest interval de mărimi semnifică, că se află în domeniul între lăsarea întunericii și întunerice.

ⓘ Indicações de segurança / Favor ler atentiosamente estas informações antes da instalação ou colocação em serviço deste produto Guardar estas instruções de uso para fins posteriores.

- O fabricante está isento de qualquer responsabilidade no caso de ferimentos ou danificações motivados por uma utilização inadequada dos candeieiros.
- A manutenção dos candeieiros diz apenas respeito à sua superfície. Por razões de segurança elétrica, este produto não deve ser limpo com água ou outros líquidos. Para a limpeza, utilizar apenas um pano seco e que não largue pelos.
- ⚠ Atenção! Antes de furar os orifícios de fixação, assegure-se de que não exista cabos ou tubos de gás, água ou electricidade que possam ser danificados no local de perfuração.
- Durante a montagem, assegure-se de que o material de fixação seja apropriado para a superfície e que tenha uma capacidade de carga adequada. O fabricante não se responsabiliza por uma conexão inadequada do artigo com a respectiva superfície.
- ⓘ O símbolo do caixote de lixo riscado no produto ou na embalagem significa que este produto não pode ser colocado no lixo doméstico. O produto tem, pelo contrário, no fim da sua duração de vida, que ser entregue num local de recolha de aparelhos eléctricos e electrónicos para reciclagem. Por favor informe-se sobre este local de recolha junto das entidades comunais responsáveis. Ao comprar um novo dispositivo, você tem o direito de devolver um dispositivo antigo correspondente.Neste caso, a devolução e a eliminação são gratuitas para si.Por favor, exclua todos os dados pessoais antes de retornar. A eliminação adequada deste produto ajudará a evitar potenciais consequências ambientais e de saúde que poderiam resultar da presença de substâncias, misturas ou componentes perigosos. Na qualidade de consumidor, desempenha um papel vital na reciclagem de matérias-primas potencialmente utilizáveis e na manutenção de um ambiente limpo. Antes de devolver, remova as baterias ou acumuladores existentes que não estão incluídos no dispositivo antigo, bem como as lâmpadas que podem ser removidas sem destruí-las e leve-as para uma coleta seletiva.Informe-se sobre esses cargos na administração municipal. As seguintes pilhas ou acumuladores estão incluídos neste aparelho elétrico: Tipo de pilha: "AAA" / Sistema químico: "Alkaline" / Antes de eliminar a pilha ou acumulador, certifique-se de que está completamente vazio.
- O candeieiro tem a classe de proteção "IP20" e destina-se exclusivamente à utilização no interior de residências domésticas privadas.
- Não olhar directamente para a fonte de iluminação (meio de iluminação, LED etc.).
- ⚠ A fonte de luz deste lâmpada não pode ser substituída. Quando a fonte de luz atingir o seu fim da vida, toda a lâmpada deve ser substituída.
- São possíveis divergências de cor em LEDs de lotes diferentes. A cor da luz e a intensidade luminosa dos LEDs podem alterar-se consoante o tempo de vida útil.
- Para montar as diferentes peças com superfícies autocolantes, retire a película de protecção da parte traseira e pressione bem no ponto previsto para tal. Verifique se o ponto, onde vai ser montada a peça se encontra limpo, seco e sem gordura. Antes de colar as partes com fita adesiva de dupla face, ter cuidado e retirar apenas a película de protecção da fita adesiva.
- Candeieiro com detector de movimento O artigo deve ser montado e alinhado de modo a que o detector de movimento possa detetar a área a ser monitorizada sem quaisquer obstáculos. O ângulo de deteção é de **"80-100 °"**.
- O tempo de iluminação dos LED quando detetado movimento é de aprox. **"30"** segundos e é prolongado nesse espaço de tempo em caso de deteção de novo movimento sempre no mesmo valor.
- O detector de movimento é ativado com uma iluminação de aproximadamente **"≤50"** Lux. Números lux nesta gama de tamanhos significam, que está no intervalo entre o crepúsculo e a escuridão.

ⓘ
Emniyet direktifleri / Bu ürünü kurmadan veya çalıştırmadan önce lütfen bu bilgileri dikkatlice okuyunuz. İşbu kullanım kılavuzunu daha sonra başyurmak üzere iyi bir şekilde saklayınız.

- Işıklandırma teçhizatının usulüne uygun olmayan kullanımdan kaynaklanan hasarlarından üretici sorumlu tutulmaz.
- Işıklandırma teçhizatlarının yalnızca yüzeyleri temizlenebilir. Elektrik güvenliği nedeniyle bu ürünü su veya diğer sıvılar ile temizlemesi yasaktır. Temizlik için sadece kuru, tüksüz bez kullanın.
- ⚠ **Dikkat!** Sabitleme deliklerini açmadan önce deliğin açılacak yerden gaz, su veya elektrik hatlarının delinmeyeceğinden veya hasar görmeyeceğinden emin olun.
- Montaj sırasında buna dikkat edin, sabitleme malzemesinin alt taban için uygun olduğuna ve bunun gerekli taşıma kapasitesine sahip olduğuna dikkat edilmelidir. Ürünün ilgili alt taban ile uygunsuz bağlantıdan dolayı üretici sorumlu tutulamaz.
- ⓘ Ürünün veya ambalajın üzerindeki üzeri çizik çöp bidonu üzerindeki r simgesi, bu ürünü ömrü bittikten sonra imha etmek için ev çöpüne atılmaması gerektiği anlamına gelmektedir. Mamul, ömrü bitince bunun yerine elektrikli veya elektronik cihazların geri dönüşüm için toplandığı bir yerе götürülmelidir. Bu yerin neredе olduğunu lütfen yetkili yerel idarenizden sorun. Yeni bir cihaz satın алrken, ilgili eski cihazı edme hakkınız vardır.Bu durumda iade ve imha sizin için ücretsizdir.Lütfen geri dönmедen önce tüm kişisel verileri silin. Bu ürünün uygun şekilde bertaraf edilmesi, tehlikeli maddelerinin, karışımların veya bileşenlerin mevcut olmasından dolayı çevre ve sağlık için olası neticeleri önlemekte yardımcı olmaktadır. Tüketici olarak burada olası kullanılabilir ham maddelerin geri dönüşümü ve temiz bir çevrenin korunması için belirleyici bir role sahipsiniz. İade etmeden önce, lütfen eski cihazın içinde olmayan mevcut pilleri veya akümülatörleri ve imha edilmeden çıkarılabilen lambaları çıkarın ve ayrı bir koleksiyona getirin.Bu pozisyonlar için lütfen belediyenizden bilgi alınız. Aşağıdaki piller ya da aküler, bu elektrikli cihaza dâhildir: Pil tipi: **"AAA"** / Kimyasal sistem: **"Alkaline"** / Bertaraf öncesi, pilin ya da akünün tamamıyla boşaldığından emin olun.
- Aydınlatma **"IP20"** koruma derecesine sahiptir ve sadece evlerde iç mekânda kullanımlına izni bulunmaktadır.
- Direkt ışık kaynağına (ampul, LED vs.) bakmayın.
- ⓘⓈ Bu lambanın ışık kaynağı değiştirilememektedir. Işık kaynağının ömrü tükendiğinde, tüm lambanın değiştirilmesi gerekir.
- LED'lerin ürtin partilerinde renk sapmaları olabilir. LED'lerin ışık rengi ve parlama seviyesi ürünün ömrüne bağlı olarak da değişebilir.
- Münferit parçaların yapışırma yüzeyine montajı için arka taraflaki koruyucu folyoyu çıkartın ve öngörülen yerden iyice bastırın. Montaj yerinin temiz, kuru ve yağsız olmasına dikkat edin. Çift taraflı yapışkan bantlı parçaları yapıştırmadan önce sadece çift taraflı yapışkan bandin koruyucu folyosunun çıkarıldığına dikkat edilmelidir.
- Hareket sensörlü lamba Ürün, hareket sensörü gözletenecek alanı engeller olmadan ağıalayacak şekilde monte edilip hizalanmalıdır. Kayıt açısı **“80-100 °“** kadardır.
- Bir hareket fark edildiğinde LED'lerin aydınlatma süresi yakl. **“30”** saniyedir ve yeniden bir hareket fark edilen her seferde süre aynı miktarda uzar.
- Hareket sensörü yakl. **“≤50”** Lux aydınlatma gücünde etkinleştirilir. Bu aralıktaki lüks sayıları, aşağıdaki anlamlara gelir: karama ile karanlık arasında bulunuyorsunuz.

ⓘ
Drošības norādījumi / Lūdzu, uzmanīgi izlasiet šo informāciju pirms ierces instalācijas vai pieņemšanas ekspluatācijā. Uzglabājiet lietošanas pamācību arī turpmākajai lietošanai.

- Ražotājs neuzņemas nekādu atbildību par traumām un zaudējumiem, kas tika nodarīti lampas nepienācīgas lietošanas rezultātā.
- Kopjama ir tikai lampas virsma. Ar elektrību saistītu drošības apsvērumu dēļ izstrādājumu nedrīkst tīrīt ar ūdeni vai citiem šķīdumiem. Tīrīšanai izmantojiet tikai sausu, neplūkušo drānu.
- ⚠ **Uzmanību!** Pirms stiprinājumu caurumu urbšanas pārļicinieties, ka urbšanas vietā nav iespējams ieurbt vai sabojāt gāzes caurules, ūdens caurules vai elektropadeves līnijas.
- Vēicot montāžu, pievērsiet uzmanību tam, lai stiprinājuma materiāls ir piemērots pamatinei un tai ir pietiekama kravnesība. Ražotājs nevar uzņemties atbildību par izstrādājuma neatbilstošu savienošanu ar pamatni.
- ⓘ **С**ymbols, kas izvietots uz produkta vai iepakojuma un kurā ir attēlots aizsvītrots atkrītumu konteiners, nozīmē, ka šo produktu nedrīkst utilizēt kopā ar sadzīves atkrītumiem. Pēc produkta ekspluatācijas izbeigšanās produkts nododams utilizācijai nolietotu elektronisko un elektrisko ierīču vākšanas vietās otrreizējai pārstrādei. Lūdzu, sazinieties ar pašvaldības iestādi, kur var saņemt informāciju par atbildīgām utilizācijas vietām. Iegādājoties jaunu ierīci, jums ir tiesības atgriezt atbilstošu veco ierīci.Šajā gadījumā atgriešana un utilizācija jums ir bez maksas.Pirms atgriešanās, lūdzu, izdzēsiet visus personas datus. Šī izstrādājuma pienācīga utilizācija palīdz nepieļaut iespējamās sekas videi un veselībai, kas varētu izrietēt no bīstamo vielu, maisījumu vai komponentu klātbūtnes. Turklāt jums kā patērētājam ir izšķiroša loma potenciāli lietojamu izejvielu otrreizējai izmantošanai un tīras vides saglabāšanai. Pirms atgriešanas, lūdzu, izņemiet esošās baterijas vai akumulatorus, kas neietilpst vecajā ierīcē, kā arī lampas, kuras var izņemt, nesabojājot, un nogādājiet tās atsevišķā savākšanā.Par šiem amatiem lūdzam interesēties savā pašvaldības pārvaldē.
- Šādas baterijas vai akumulatori ietilpst šajā elektroierīcē: Baterijas tips: **"AAA"** / Ķīmiskā sistēma: **"Alkaline"** / Pirms utilizācijas pārļicinieties, vai baterija vai akumulators ir pilnīgi izlādēts.
- Šo lampu drošības pakāpe ir **"IP20"** un tās ir paredzētas tikai privātām mājssaimniecībām lietošanai iekštelpās.
- Neskatoties tieši uz gaismas avotu (spuldze, gaismas diode).
- ⓘⓈ Šīs lampas gaismas ķermeņi nevar nomainīt. Ja gaismas ķermeņa darbmūžs ir sasniegts, ir jānomaina visa lampa.
- Dažādu precu partiju LED spuldžu izstarotās gaismas krāsu gamma var atšķirties. Arī atkarībā no kalpošanas laika LED spuldžu izstarotās gaismas krāsa un intensitāte var mainīties.
- Lai montētu atsevišķās detaļas ar līmējošu virsmu, novecliet aizsargfoliju no otrās puses un cieši spiediet pie paredzētās vietas. Uzmanieties, lai montāžas vieta būtu tīra, sausa un netaukaina. Lūdzu, ņemiet vērā, ka pirms lentu pievienošanas ar abpusēju lentu tiek noņemta tikai lentes aizsargplēve.
- Lampa ar kustības sensoru Izstrādājums ir jāuzstāda un jānorēgulē tā, lai kustību detektors var uztvert uzaugāmo zonu bez traucējošiem šķēršļiem. Uztveršanas leņķis ir **“80-100 °“**.
- Ja tiek konstatēta kustība, gaismas diodes deg aptuveni **“30”** sekundes, un, ja šajā laikā atkārtoti tiek konstatēta kustība, degšanas laiks tiek pagarināts uz tādu pašu laiku.
- Kustības sensors tiek aktivizēts, kad gaismas stiprums ir **“≤50”** luksu. Luksu daudzums šajā lielumu diapazonā nozīmē, ka ir sasniegts diapazons starp krēslu un tumsu.

ⓘ
Инструкция за безопасност / Моля, прочетете внимателно тази информация,преди да започнете с инсталирането или екпloatацията на този продукт. Запазете добре тази потребителска инструкция за по-нататъшни цели!

- Производителят не поема никаква отговорност за наранявания или щети, които са вследствие от неправилна употреба на лампата.
- Да се почистват само повърхностите на лампите. От съображения за електрическа безопасност този продукт не бива да се почиства с вода или други течности. За почистване използвайте само суха кърпа, която не оставя влакнини.
- ⚠ **Внимание!** Преди изпълнение на монтажните отвори се уверете, че в мястото на пробиване не могат да бъдат засечнати или повредени водопроводни и газопроводни тръби или електрически кабели.
- Обърнете внимание на това по време на монтажа съблюдавайте скрепителният материал да е подходящ за основата и тя да е със съответната твърдост. Производителят не носи отговорност при неправилно свързване на артикула със съответната основа.
- ⓘ Знакът със зачеркната кофа за смет върху продукта или опаковката означава, че той не трябва да се изхвърлц заедно с битовите отпадъци. В края на експлоатационната си годност продуктът трябва да се отстрани в пункт за вторични суровини на електрически и електронни уреди. Информирайте се в местното управление за наличието на такъв пункт за вторични суровини. При закупуване на ново устройство имате право да върнете съответно старо устройство.В този случай връщането и изхвърлянето са безплатни за Вас.Моля, изтрийте всички лични данни преди връщане. Правилното отстраняване на този продукт като отпадък ще помогне за предотвратяване на възможни последствия за околната среда и здравето, които могат да възникнат поради наличието на опасни вещества, смеси или компоненти. Каго потребител Вие имате решаваща роля за рециклирането на потенциално използваеми суровини и за опазването на чиста околна среда. Преди връщане, моля, отстранете наличните батерии или акумулатори, които не са затворени от старото устройство, както и лампите, които могат да бъдат премахнати, без да ги унищожавате, и ги предайте на отделно събиране.Моля, попитайте за тези позиции във вашата общинска администрация. Този електроуред съдържа следните еднократни батерии, респ. акумулаторни батерии: Батерия тип: **"AAA"** / Химическа система: **"Alkaline"** / Преди отстраняване като отпадък се уверете, че еднократната батерия, респ. акумулаторната батерия е напълно разредена.
- Осветителното тяло притежава степен на защита **"IP20"** и е предназначено само за използване на закрито в частни домакинства.
- Не гледайте директно към източника на светлина (осветителен уред, LED и т.н.).
- ⓘⓈ Лампата на това осветително тяло не може да се подменя. Ако лампата е достигнала края на експлоатационния си срок, цялото осветително тяло следва да се подмени. Възможни са отклонения в цвета при светодиоди от различни партии. Цветът и силата на светлината на светодиодите могат да се променят в зависимост от срока на експлоатация.
- За да монтирате отделните елементи с лепящи повърхности отстранете защитното фолио на обратната страна и натиснете здраво на предвиденото място. Обърнете внимание на това мястото за монтаж да е чисто, сухо и без масло. Обърнете внимание, че преди залепването на частите с двойнолепящата лента задължително следва да се отстрани защитното ѝ фолио.
- Лампа с датчик за движение Артикултът трябва да се инсталира и насочи така, че датчикът за движение да може да обхваща наблюдаваната зоната без препятствия. Бъгът на регистриране е **“80-100 °“**.
- Продължителността на светене на светодиодите при идентифицирано движение е ок. **“30“** секунди и се удължава през това време при повторно идентифицирано движение всеки път със същата стойност.
- Датчикът за движение се активира при осветеност от ок. **“≤50“** Lux. Стойностите в Lux в този диапазон означават, че е настъпил период между зряч и тъмнина.

ⓘ
Указания по безопасности / Преди чем приступить к монтажу или вводу в эксплуатацию этого прибора, внимательно прочитайте руководство по эксплуатации. Рекомендуем сохранить это руководство, так как оно может Вам понадобиться впоследствии.

- Производитель не несёт ответственности за повреждения или ущерб, вызванные неправильной эксплуатацией светильников.
- Уход за светильниками ограничивается уходом за поверхностью. По причинам электрической безопасности данный выключатель запрещается чистить с помощью воды или других жидкостей. Используйте для очистки только сухую безворсовую ткань.
- ⚠ **Внимание!** Перед сверлением крепежных отверстий убедитесь в том, чтобы на месте крепления не были просверлены или повреждены линии газа, воды или тока.
- Обратите внимание на это во время сборки, чтобы крепежный материал подходил для соответствующей стены или потолка, а стена и потолок обладали соответствующей несущей способностью. Производитель не несет ответственность за ненадежащее крепление прибора на соответствующей поверхности.
- ⓘ Символ перечёркнутого мусорного контейнера на продукте или на упаковке означает, что этот продукт нельзя выбрасывать в хозяйственный мусор. Вместо этого продукт должен быть утилизирован по истечении срока его эксплуатации через пункты приёма отработанных электрических и электронных приборов. Места нахождения такиховх Вам следует узнать в Вашем жилищно-коммунальном управлении. При покупке нового устройства вы имеете право вернуть соответствующее старое устройство.В этом случае возврат и утилизация для вас бесплатны.Пожалуйста, удалите все личные данные перед возвратом. Надеждающая утилизация данного изделия помогает избежать возможных последствий для окружающей среды и здоровья, которые могут быть вызваны содержанием опасных веществ, смесей и компонентов. При этом вы, как потребитель, играете решающую роль в повторном использовании потенциально пригодных сырьевых материалов и сохранении чистой окружающей среды. Перед возвратом удалите, пожалуйста, имеющиеся батареи или аккумуляторы, не входящие в комплект старого устройства, а также лампы, которые можно снять, не разрушая их, и сдайте в отдельный сбор.Уточняйте информацию об этих вакансиях в администрации вашего города. В данном электроприборе содержится следующие батареи либо аккумуляторы: Тип батареек: **"AAA"** / Химическая система: **"Alkaline"** / Перед утилизацией убедитесь, что батареи или аккумулятор полностью разряжены.

- Светильник имеет тип защиты **"IP20"** и предназначается исключительно для использования во внутренних бытовых помещениях.
- Не глядите директно км източника на светлина (осветителен уред, LED и т.н.).
- ⓘⓈ Замена источника света в данном светильнике не предусмотрена. После выработки источником света своего ресурса светильник заменяется целиком.
- Возможны отклонения в цвете в разных партиях светодиодов. Цвет и интенсивность светодиода может меняться с течением времени.
- Для монтажа деталей с клеящимися поверхностями необходимо удалить защитную плёнку и прижать в предназначенном для этого месте. Следите за тем, чтобы место крепления было свободным от загрязнений, сухим и обезжиренным. Обратите внимание, чтобы перед наклеиванием деталей при помощи двусторонней клейкой ленты была удалена только защитная пленка на клейкой ленте.
- Лампа с датчик за движение Изделие должно устанавливаться и направляться таким образом, чтобы датчик движения мог охватывать контролируемую зону без мешающих препятствий. Угол регистрации составляет **“80-100 °“**.
- Продолжительность свечения светодиодов при обнаружении движения составляет приibl. **“30“** секунд и при обнаружении последующего движения в этот период времени продлевается на то же самое значение.
- Датчик движения активируется при силе освещения приibl. **“≤50“** Люкс. Значения в люксах в данном диапазоне величин обозначают, что мы в диапазоне между сумерками и темнотой.

ⓘ
Ενδείξεις ασφαλείας / Προτού αρχίσετε την εγκατάσταση ή τη θέση σε λειτουργία αυτού του προϊόντος, διαβάστε με προσοχή αυτές τις πληροφορίες. Φυλάξτε αυτές τις οδηγίες χρήσης για την περίπτωση που θα τις χρειαστείτε αργότερα.

- Ο κατασκευαστής δε φέρει ουδεμία ευθύνη για τραυματισμούς ή βλάβες, εφόσον προκύψουν από λανθασμένη χρήση των λυχνιών.
- Η περιποίηση των λυχνιών περιορίζεται στην επιφάνειά τους. Για λόγους ηλεκτρικής ασφαλείας δεν επιτρέπεται να καθαρίζεται το παρόν προϊόν με νερό ή άλλα υγρά. Χρησιμοποιείτε για τον καθαρισμό του αποκλειστικά κά μόνον ένα στεγνό πανί που δεν αφήνει χνούδι.
- ⚠ **Προσοχή!** Βεβαιωθείτε πριν την διάνοιξη των τρυπών στερέωσης, ότι δεν διέρχονται από το σημείο διάτρησης αγωγοί αερίου, νερού ή ρεύματος, οι οποίοι θα μπορούσαν να διατρηθούν ή να υποστούν ζημιά.
- Δώστε προσοχή σε αυτό κατά τη συναρμολόγηση και να προσέξετε να είναι το υλικό στερέωσης κατάλληλο για το υπόστρωμα και το τελευταίο να έχει την ανάλογη φέρουσα ικανότητα. Για λανθασμένη σύνδεση του προϊόντος το εκάστοτε υπόστρωμα ο κατασκευαστής δεν μπορεί να αναλάβει καμία ευθύνη.
- ⓘ Το σύμβολο του διαγραμμένου καδού απορριμμάτων στο προϊόν ή στην συσκευασία σημαίνει, ότι αυτό το προϊόν απαγορεύεται να πεταχθεί στα οικιακά απορρίμματα. Αντι αυτού πρέπει το προϊόν μετα την λήξη της διάρκειας λειτουργίας του να επιφερθεί σε ειδικό μέρος συλλέξης ηλεκτρικών και ηλεκτρονικών συσκευών για ανακυκλώση. Σας παρακαλούμε πληροφορηθείτε για αυτό το μέρος απο την αρμόδια δημοτική διοίκηση. Όταν αγοράσετε μια νέα συσκευή, έχετε το δικαίωμα να επιστρέψετε μια αντίστοιχη παλιά συσκευή.Σε αυτή την περίπτωση, η επιστροφή και η απόρριψη είναι δωρεάν για εσάς.Διαγράψτε όλα τα προσωπικά δεδομένα πριν επιστρέψετε.
- Η ορθή απόρριψη αυτού του προϊόντος θα συμβάλει στην αποφυγή πιθανών συνεπειών για το περιβάλλον και την υγεία που θα μπορούσαν να προκύψουν από την ύπαρξη επικινδύνων ουσιών, μιγμάτων ή συστατικών. Ως καταναλωτής, παίξετε καθοριστικό ρόλο στην ανάκτηση δυναμικά αξιοποιήσιμων πρώτων υλών και στη διατήρηση ενός καθαρού περιβάλλοντος. Πριν επιστρέψετε, αφαιρέστε τις υπάρχουσες μπαταρίες ή συσσωρευτές που δεν περιλαμβάνονται από την παλιά συσκευή, καθώς και τις λάμπες που μπορούν να αφαιρεθούν χωρίς να τις καταστρέψετε και φέρτε τις σε ξεχωριστή συλλογή.Ενημερωθείτε για αυτές τις θέσεις στη δημοτική σας διοίκηση. Οι εείς μπαταρίες ή επαναφορτιζόμενες μπαταρίες περιλαμβάνονται σε ατή την ηλεκτρική συσκευή: Τύπος μπαταρίας: **"AAA"** / Χημικό σύστημα: **"Alkaline"** / Βεβαιωθείτε πριν από την απόρριψη, ότι η μπαταρία ή η επαναφορτιζόμενη μπαταρία έχει αποφορτιστεί πλήρως.
- Το φωτοστικό κατέχει τον βαθμό προστασίας **"IP20"** και είναι σχεδόν αποκλειστικά για χρήση σε εσωτερικό χώρο ιδιωτικών νοικοκυριών.
- Μην κοιτάτε απευθείας στην πηγή φωτός (λαμπτήρα, LED κλπ.).
- ⓘⓈ Η φωτιστική πηγή σε αυτό το φωτιστικό δεν μπορεί να αντικατασταθεί. Αν η φωτιστική πηγή έχει φτάσει στο τέλος της διάρκειας ζωής της, πρέπει να αντικαταστήσετε ολόκληρο το φωτιστικό.
- Χρωματικές παρακλίσεις στα LED διαφορετικών φορτίων είναι δυνατές. Το φως χρώματος και η ένταση του φωτός των LED μπορεί να αλλοιωθεί επίσης σε συνάρτηση με την διάρκεια ζωής.
- Γιά την συναρμολόγηση των μεμονωμένων τμημάτων με κολητικές επιφάνειες θά πρέπει να αφαιρεθεί την προστατευτική ταινία στην πίσω πλευρά και να αφαιρεθεί σφραγί στην προβλεπόμενη θέση. Προσέξτε, ώστε η θέση συναρμολόγησης να είναι καθαρή, στεγνή και χωρίς λίπσι. Πρέπει να λάβετε υπόψη σας ότι πριν την κόλληση των τμημάτων να τα περιεπίλυση κολητικής ταινία πρέπει να αφαιρεθεί εξ ολοκλήρου η προστατευτική διαφάνεια της κολητικής ταινίας.
- Λυχνία με ανιχνευτή κίνησης Το προϊόν πρέπει να εγκατασταθεί και να проσανατολιστεί κατά τέτοιοn τρόπο, ώστε ο ανιχνευτής κίνησης να μπορεί να καλύψει την επιτροούμενη περιοχή χωρίς να παρεμποδίεται από σπιδήτες. Η γωνία ανίχνευσης ανέρχεται σε **“80-100 °“**.
- Η διάρκεια φωτός των LED σε ανιχνωρήση κίνησης κυμαίνεται σε πεр. **“30“** δευτερόλεπτα και επιμηκώνεται σε αυτό το χρονικό διάστημα κάθε φορά κατά την ίδια τιμή με εκ νέου ανιχνωρήση κίνησης.
- Ο ανιχνευτής κίνησης ενεργοποιείται σε μια ένταση φωτός από πεр. **“≤50“** Lux. Οι αριθμοί Lux σε αυτό το εύρος μεγέθους σημαίνουν, ότι βρισκόμαστε στην περιοχή μεταξύ λυκόφωτος και σκότους.

ⓘ
Sigurnosne upute / Molimo vas pročitajte ove informacije pažljivo prije instalacije ili početka upotrebe ovog proizvoda. Sačuvajte ovo uputstvo za buduće potrebe.

- Proizvođač ne preuzima odgovornost za ozljede ili štete, koje su posljedica nepravilne uporabe svjetiljke.
- Čišćenje svjetiljki je ograničeno na površine. Iz razloga električne sigurnosti, ovaj se proizvod ne smije čistiti vodom ili drugim tekućinama. Za čišćenje koristite samo suhu krpu, koja ne ostavlja vlakna.
- ⚠ **Pažnja!** Prije bušenja rupa za pričvršćivanje osigurajte da na mjestu bušenja ne dođe do bušenja plinovoda, vodovoda ili strujnih vodova ili do njihovog oštećenja.
- Kod montiranja potrebno je paziti da je materijal za pričvršćivanje prikladan za podlogu i da je ona odgovarajuće nosivosti. Proizvođač ne može preuzeti odgovornost u slučaju nestručnog povezivanja proizvoda s dotičnom podlogom.
- ⓘ Simbol prekržižene korpe za otpatke na proizvodu ili pakiranju znači, kako se taj proizvod ne smije odlagati zajedno sa kućnim otpadom. Proizvod se na kraju svog životnog vijeka mora odnijeti u prijemnu stanicu za recikliranje električnih i elektroničkih uređaja. Molimo raspitajte se za to mjesto kod nadležne komunalne službe. Prilikom kupnje novog uređaja imate pravo na povrat odgovarajućeg starog uređaja.U tom slučaju povrat i zbrinjavanje su za Vas besplatni.Prije povrata izbrisite sve osobne podatke. Ispravno zbrinjavanje ovog proizvoda u otpad pomoći će u sprječavanju mogućih posljedica za okoliš i zdravlje koje bi mogle proizaći iz prisutnosti opasnih tvari, smjesa ili komponenti. Kao potrošač, vi igrate ključnu ulogu u recikliranju potencijalno iskoristivih sirovina i održavanju čistog okoliša. Molimo Vas da prije povrata uklonite postojeće baterije ili akumulatorе koji nisu zatvoreni starim uređajem, kao i lampe koje se mogu izvaditi bez uništavanja i odnesite ih na posebno mjesto за prikupljanje. Za ova radna mjesta raspitajte se u svojoj općinskoj upravi. Sljedeće baterije ili akumulatori nalaze se u ovom elektroničkom uređaju: Tip baterije: **"AAA"** / Kemijski sustav: **"Alkaline"** / Prije odlaganja osigurajte se da su baterija ili akumulator potpuno ispraznjени.
- Svjetiljka posjeduje stupanj zaštite **"IP20"** i predviđena je isključivo за upotrebu u unutrašnjosti privatnih kućanastava.
- Ne gledati direktno u izvor svjetlosti (rasvjetno sredstvo, LED itd.).
- ⓘⓈ Izvor svjetla ove svjetiljke ne može se zamijeniti. Kad izvor svjetla dosegne svoje trajanje, potrebno je zamijeniti cijelu svjetiljku.
- Odstupanja u boji kod različitih LED-ova različitim punjenja su moguća. Boja i snaga svjetla LED-ova се ovisno o životnom vijeku može mijenjati.
- Za postavljanje sastavnih dijelova sa ljepljivim površinama povući zaštitnu foliju na poleđini i pričvrstiti jako na predviđenom mjestu. Obratite pažnju na to da je mjesto за postavljanje čisto, suho i bez masnoća. Potrebno je obratiti pažnju na to da se prije ljepljenja dijelova pomoću obostrano ljepljive trake ukloni isključivo zaštitna folija obostrano ljepljive trake.
- Svjetiljka sa detektorom pokreta Artikel se treba tako montirati i poravnati, da dojavnik gibanja može detektirati područje koje treba nadzirati bez ometanja prepreka. Zahvatni kut iznosi **“80-100 °“**.
- Trajanje svjetla LED, kod prepoznavanja kretanja, iznosi cca. **“30”** sekundi i produžuje se за istu vrijednost, ako u то vrijeme ponovo prepozna kretanje.
- Dojavnik gibanja se aktivira kod jačine svjetla od cca. **“≤50“** luksa. Luks brojevi u ovom rasponu veličina znače da se ona nalazi u području između sumraka i tame.

ⓘ
Sigurnosna uputstva / Molimo Vas pročitajte pažljivo ove informacije pre nego što nastavite instalacijom ili puštanjem u rad ovog proizvoda. Sačuvajte ovo uputstvo за upotrebu за kasniju upotrebu.

- Proizvođač ne preuzima nikakvu odgovornost за povrede ili štetu nastalu usled nestručnog rukovanja svjetiljkom.
- Održavanje svjetiljki je ograničeno na njihovo površinu. Iz razloga električne sigurnosti, ovaj proizvod se ne sme čistiti vodom ili drugim tečnostima. Za čišćenje koristite samo suhu krpu koja ne ostavlja vlakna.
- ⚠ **Pažnja!** Pre bušenja otvora за pričvršćivanje proverite да na mestu bušenja ne može doći do oštećenja vodova за gas, vodu ili struju.
- Kod montaže potrebno je obratiti pažnju да materijal за pričvršćivanje podeseа за dotičnu podlogu i да poseduje odgovarajuću nosivost. U slučaju nestručnog načina povezivanja artikla sa dotičnom podlogom proizvođač neće preuzeti nikakvu odgovornost.
- ⓘ **Z**nak sa precrtanim kontejnerom за otpad на proizvodu ili pakovanju označava да proizvod ne sme да se ukloni sa otpadom iz domaćinstva. Proizvod mora да se nakon века trajanja dostavi mestu за reciklažu električnih i elektronskog otpada. Molimo Vas informišite se o tome kod vaše lokalne komunalne službe. Prilikom kupovine novog uređaja imate pravo да vratite odgovarajući stari uređaj.U tom slučaju, povrat i odlaganje su besplatni за вас.Molimo izbrisite sve lične podatke prije vraćanja. Pravilno odlaganje ovog proizvoda će pomoći u sprečavanju potencijalnih posledica по životnu sredinu i zdravlje koje mogu biti posledica prisustva opasnih supstanci, smesa ili komponenti. Kao potrošač igrate ključnu ulogu u recikliranju potencijalno upotrebljivih sirovina i održavanju čiste životne sredine. Prije vraćanja uklonite postojeće baterije ili akumulatorе koji nisu priloženi starim uređajem, kao i lampe koje se mogu ukloniti bez uništavanja i odnesite ih u posebno sakupljanje. Za ove pozicije se raspitajte u Vašoj opštinskoj upravi. Sledeće baterije ili punjive baterije se nalaze u ovom elektronskom uređaju: Tip baterije: **"AAA"** / Hemijski sistem: **"Alkaline"** / Pre odlaganja, uverite se да su baterija ili punjiva baterija potpuno ispraznjene.
- Svjetiljka poseduje stepen zaštite **"IP20"** i isključivo je predviđena за upotrebu u unutrašnjim prostorijama privatnih domaćinstava.
- Nikada ne gledati direktno u izvor svetlosti (sijalica, LED itd.).
- ⓘⓈ Izvor svetla ove svetiljke ne može да se zameni. Kada je izvor svetlosti dostigao kraj века trajanja potrebno je zameniti kompletnu svjetiljku.
- Odstupanja u boji LED moguća su kod različitih serija. Boja i jačina LED se takođe menja tokom века trajanja.
- Za montažu pojedinačnih delova sa lepljivim površinama potrebno je skinuti zadnju zaštitnu foliju i jako pritisnuti на predviđeno mesto. Mesto на kojem se vrši lepljenje mora biti čisto, suvo i nemasno. Treba obratiti pažnju да se пре залепљивања delova sa obostrano lepljivom trakом isključivo ukloni zaštitna folija lepljive trake.
- Svjetiljka sa detektorom pokreta Proizvod treba tako postaviti i poravnati да detektor pokreta без smetnji može да detektuje područje koje se nadgleda. Ugao zahvatanja iznosi **“80-100 °“**.
- LED svetiljke će svetleti oko **“30”** sekundi u slučaju detektovanja pokreta, а vreme se produžava за istu vrednost u slučaju ponovnog detektovanja pokreta.
- Detektor pokreta se aktivira kod jačine svetla od oko **“≤50”** Lux. Brojevi luksa u ovom opsegu veličina znače, да ste u području između sumraka i tame.