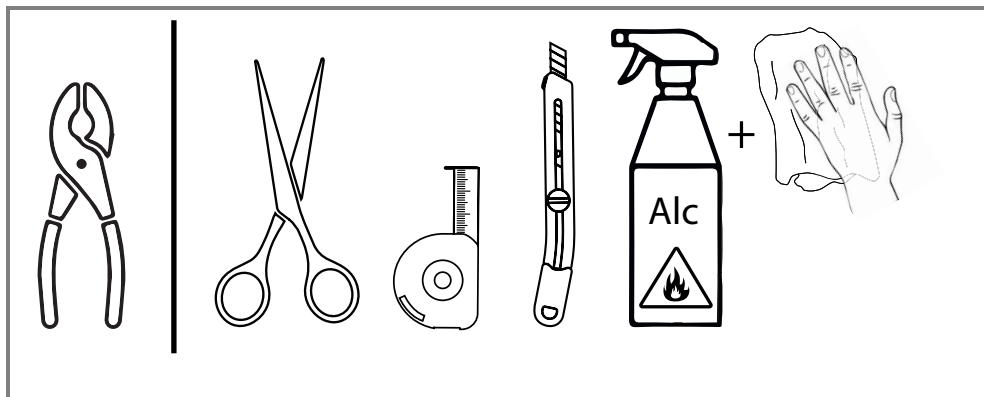


DE Keder-Rahmen
IT Cornice zanzariera
FR Cadre à bourrelet
GB Weatherstrip frame
CZ Rám s vyztuženým okrajem
SK Rám pre upevnenie zosilneného
okraja tkaniny proti hmyzu
PL Rama kedrowa

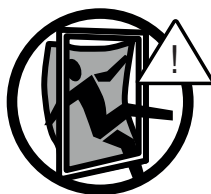
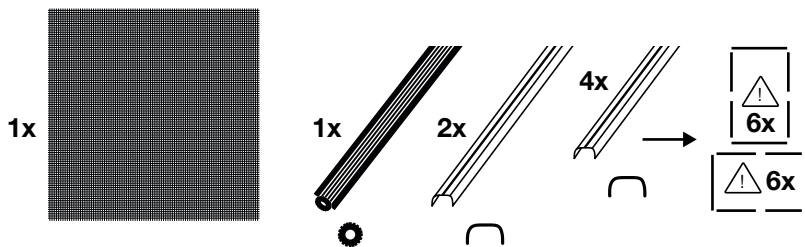
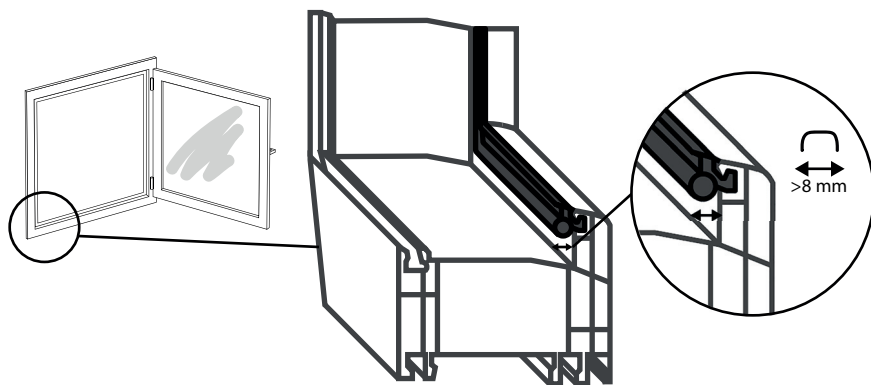
SI Keder okvir
HU Géderes szűnyogháló keret
BA/HR Keder okvir
GR Πλέγμα keder
NL Railframe
SE Kederlist
FI Keder-kehys

DE	Originalbetriebsanleitung	10
IT	Istruzioni originali	11
FR	Notice originale	12
GB	Original instructions	13
CZ	Původní návod k používání	14
SK	Pôvodný návod na použitie	15
PL	Instrukcja oryginalna	16
SI	Izvirna navodila	17
HU	Eredeti használati utasítás	18
BA/HR	Originalno uputstvo za upotrebu	19
GR	Πρωτότυπο οδηγιών χρήσης	20
NL	Oorspronkelijke gebruiksaanwijzing	21
SE	Bruksanvisning i original	22
FI	Alkuperäiset ohjeet	23

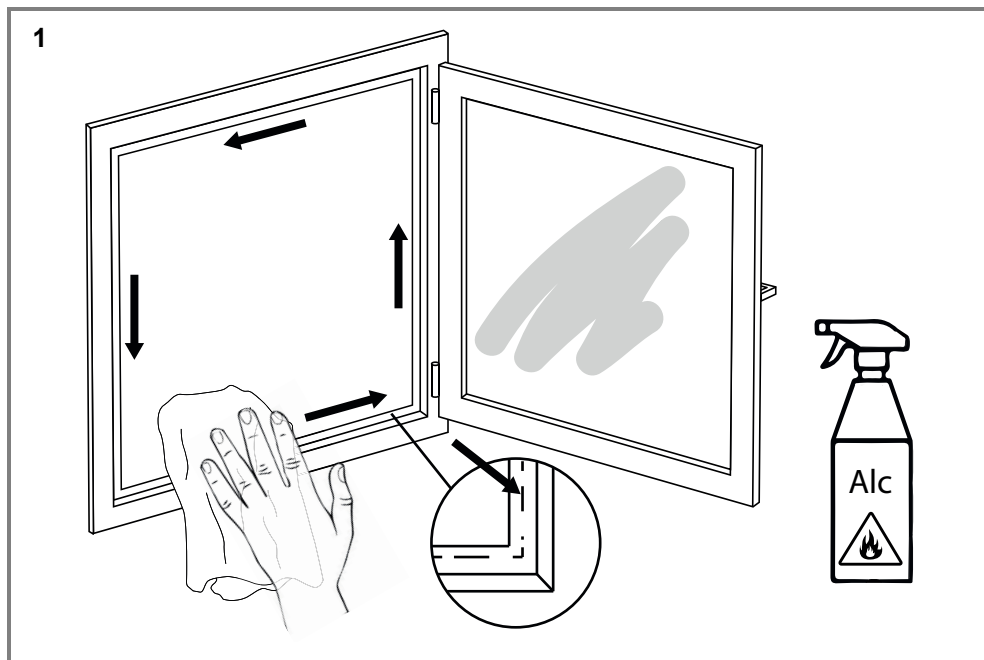
Benötigtet Werkzeug
Strumenti necessari
Outils nécessaires
Necessary tools
Potřebné nástroje
Potrebne nástroje
Potrzebne narzędzia
Potrebno orodje
Szükséges szerszámok
Potrebne alati
Απαραίτητα εργαλεία
Benodigd gereedschap
Nödvändiga verktyg
Välttämätön työkalut



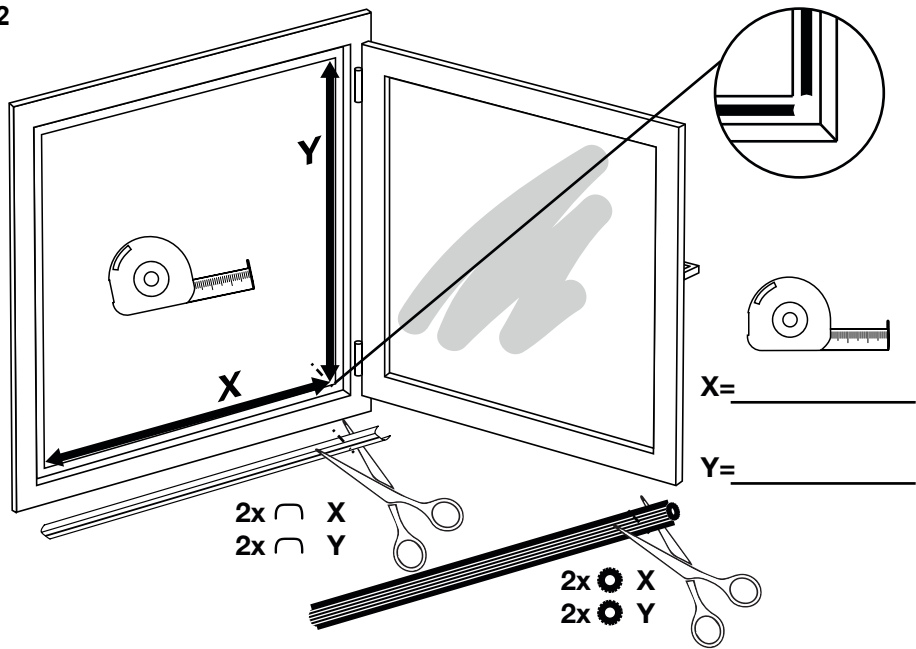
Lieferumfang
Volume di fornitura
Contenu de la livraison
Scope of delivery
Rozsah dodávky
Obsah zásielky
Zakres dostawy
Obseg dobave
Szállított alkatrészek
Sadržaj isporuke
Προμηθευόμενος εξοπλισμός
Leveringsomvang
Leveransomfattning
Toimituksen sisältö



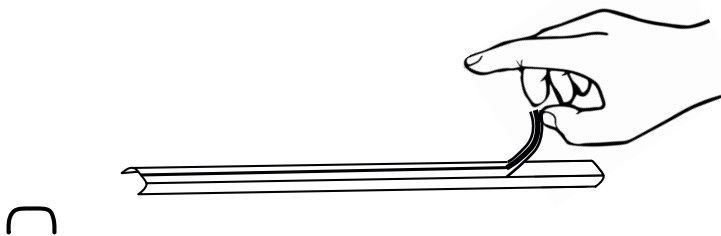
Montage
Montaggio
Montage
Assembly
Montáž
Montáž
Montaż
Montaža
Szerelés
Montaža
Συναρμολόγηση
Montage
Montering
Asennus



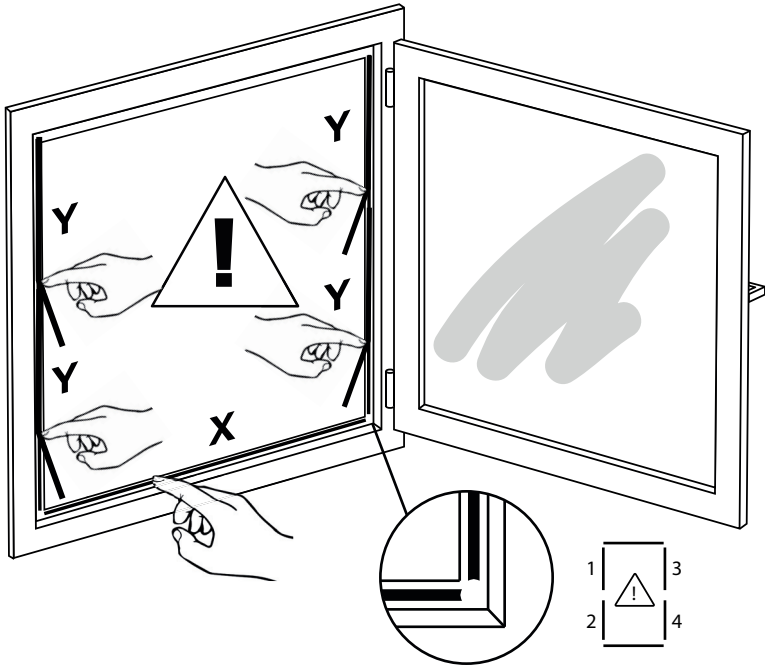
2



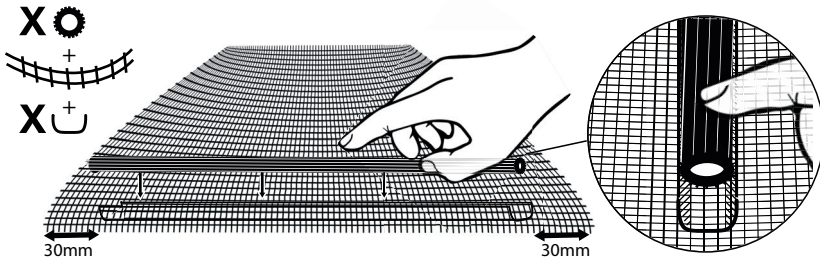
3



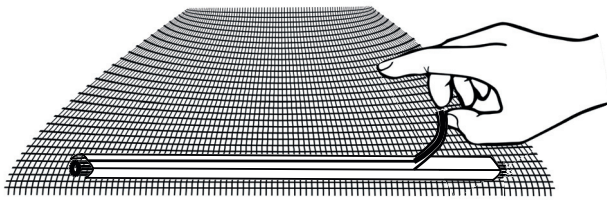
4



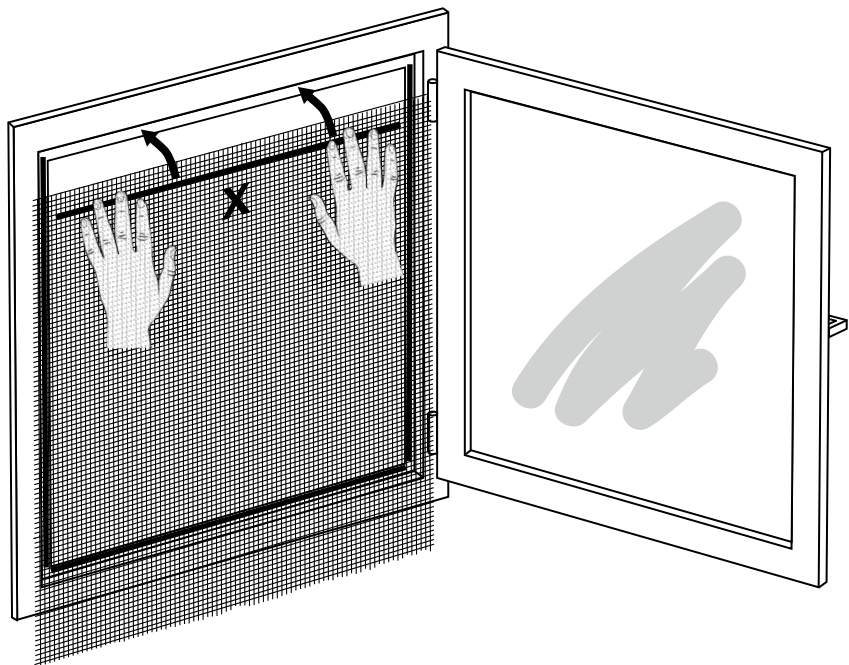
5



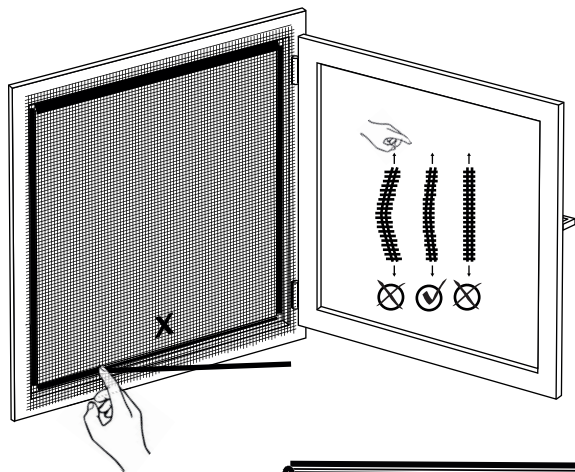
6



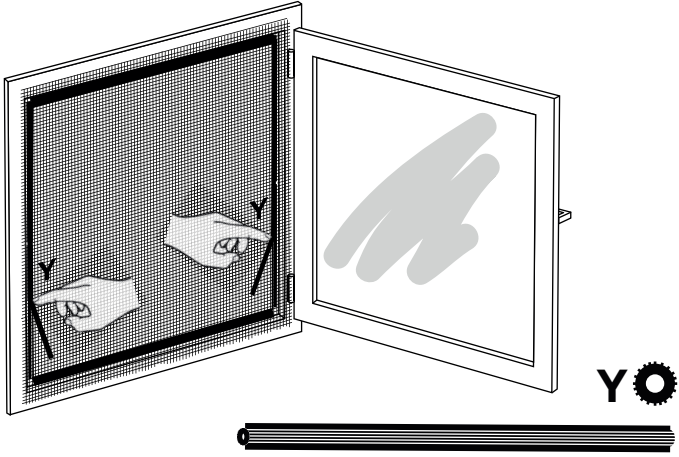
7



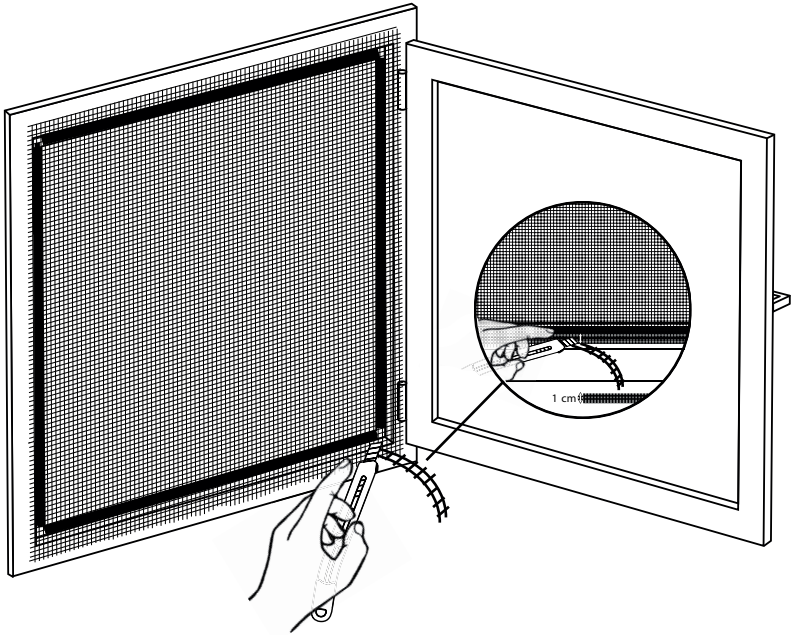
8



9



10



Sicherheitshinweise



Bitte vor Montage sorgfältig alle Punkte durchlesen! Anleitung aufbewahren und bei Weitergabe des Produktes mit aushängen!



Nicht gegen den Bausatz lehnen. Der Bausatz kann sich bei starkem Druck wieder lösen. Absturzgefahr! Kinder fernhalten!



Fiberglasgewebe sowie alle Kunststoffteile nicht dem offenen Feuer oder einer anderen Hitzequelle aussetzen.



Folienbeutel und Kleinteile von Kleinkindern fernhalten! Erstickungsgefahr! Gehen Sie mit dem Cuttermesser und Säge vorsichtig um! Verletzungsgefahr.

Bestimmungsgemäße Verwendung

- Das Insektenschutzprodukt darf nur für den bestimmungsgemäßen nicht gewerblichen Gebrauch (Montage an den vorhandenen Fensterrahmen) verwendet werden. Bei missbräuchlicher Nutzung kann es zu erheblichen Gefährdungen kommen. Zusätzliche Belastungen dieses Produktes durch angehängte Gegenstände oder Bedienung über die mechanischen Begrenzungen hinaus können zur Beschädigung des Produktes führen und sind daher nicht zulässig. Für hieraus resultierende Schäden haftet der Hersteller nicht.

Haftung

- Bei Nichtbeachtung der in dieser Anleitung angegebenen Hinweise und Informationen, bei nicht bestimmungsgemäßem Gebrauch oder Einsatz außerhalb des vorgesehenen Verwendungszwecks, lehnt der Hersteller die Gewährleistung für Schaden am Produkt ab. Die Haftung für Folgeschäden an Elementen aller Art oder Personen ist ausgeschlossen.

Reinigungshinweis

- Verwenden Sie zur Reinigung nur ein feuchtes Tuch mit mildem Reinigungsmittel. Das Fiberglasgewebe können Sie mit einem Staubsauger (Bürstenaufsatz) oder Handbesen von Staub befreien. Falls Sie den Insektenschutzrahmen (z. B. im Winter) nicht verwenden möchten, kann er ohne Probleme abgenommen werden. Dazu den Keder aus der Klemmleiste ziehen und anschließend das Gewebe entnehmen.

Entsorgungshinweis

- Denken Sie an den Umweltschutz. Zur Entsorgung von Verpackungsmaterialien und Altgeräten gibt es ein öffentliches Rücknahmesystem. Auskünfte über Sammelstellen und aktuelle Bestimmungen erhalten Sie bei Ihrer Stadt- oder Gemeindeverwaltung.



Hinweis: Die Bilder in dieser Anleitung sind exemplarisch und können vom Produkt abweichen.



ACHTUNG! Gefahr von Produktschäden! Bei Montage eine Decke oder ähnliches unterlegen, um Kratzer zu verhindern.

Avvertenze di sicurezza



Prima del montaggio leggere tutti i punti accuratamente! Conservare le istruzioni e consegnare in caso di cessione dell'apparecchio.



Non appoggiarsi al kit di montaggio. In caso di forte pressione, il kit di montaggio potrebbe allentarsi di nuovo. Pericolo di caduta! Tenere i bambini fuori dalla sua portata!



Non esporre il tessuto in fibra di vetro oppure le parti in plastica a fiamme aperte oppure ad altre fonti di calore.



Tenere lontani dai bambini i sacchetti di pellicola e i piccoli componenti! Pericolo di soffocamento! Maneggiare con cura le taglierine e la sega! Pericolo di lesioni.

Impiego appropriato

- Questo prodotto per la protezione contro gli insetti non è assolutamente destinato all'impiego industriale (montaggio sulle intelaiature di finestre esistenti). In caso di impiego inappropriato, possono originarsi sostanziali pericoli. Ulteriori sollecitazione di questo prodotto, per esempio mediante oggetti appesi oppure il superamento dei limiti meccanici possono portare al danneggiamento del prodotto stesso e non sono quindi consentiti. Il produttore non risponde dei danni così originatisi.

Responsabilità

- In caso di inosservanza delle avvertenze e delle informazioni contenute in queste istruzioni, di uso o impiego non conformi e diversi dallo scopo d'uso, il produttore declina ogni responsabilità per danni. Si esclude la responsabilità per danni successivi su elementi di ogni tipo oppure su persone.

Avvertenza di pulizia

- Per la pulizia, utilizzare un panno umido con un detergente delicato. È possibile rimuovere la polvere dal tessuto in vetroresina con un aspirapolvere (inserto a spazzola) o uno scopino. Qualora (p.es. durante l'inverno) non si desidera utilizzare il telaio di protezione contro gli insetti, esso può essere smontato senza problemi. Per fare questo, estrarre il profilo dalla barra e quindi rimuovere il tessuto.

Avvertenza di smaltimento

- Riflettere sulla tutela dell'ambiente. Per lo smaltimento dei materiali di imballaggio e di dispositivi vecchi, esiste un sistema pubblico di recupero. L'amministrazione cittadina e comunale fornisce informazioni sui punti di raccolta e sulle disposizioni vigenti.



Nota: le immagini in queste istruzioni sono solamente un esempio e possono differire dal prodotto reale.



AVVISO! Pericolo di danni al prodotto!

Durante il montaggio, collocare il prodotto su una coperta o simile protezione al fine di evitare graffi.

Consignes de sécurité



Merci de lire soigneusement tous les points avant d'effectuer le montage ! Conservez ces instructions d'utilisation et joignez-les à l'appareil si vous le remettez à quelqu'un !



Ne pas s'appuyer sur le kit de montage. Sous l'effet d'une forte pression, ce dernier peut se détacher à nouveau. Risques de chute ! Tenir les enfants à distance !



Ne pas exposer les tissus en fibres de verre ni aucun des éléments en plastique au feu ni à toute autre source de chaleur.



Tenir le sac en plastique et les petites pièces hors de la portée des jeunes enfants ! Risque d'étouffement ! Soyez prudent lorsque vous utiliser le cutter et la scie ! Risque de blessures.

Utilisation conforme

- Ce produit de moustiquaire ne doit être utilisé que de manière conforme et non commerciale (montage sur les cadres de fenêtres déjà existantes). Une utilisation non conforme peut provoquer de graves dangers. Les sollicitations supplémentaires exercées sur ce produit par des objets suspendus ou par une utilisation au-delà des limites mécaniques peuvent entraîner une détérioration du produit et ne sont donc pas autorisées. Le fabricant ne saurait être tenu responsable des dégâts qui en découleraient.

Responsabilité

- En cas de non-respect des consignes et des informations fournies dans cette notice d'utilisation, en cas d'utilisation non conforme ou en-dehors de l'emploi prescrit, le fabricant refuse d'accorder une quelconque garantie des dégâts subis par le produit. Toute responsabilité des dommages consécutifs sur les éléments quels qu'ils soient et les personnes est exclue.

Consignes de nettoyage

- Utilisez uniquement un chiffon humide et un détergent doux pour le nettoyage. Vous pouvez éliminer la poussière sur la toile en fibre de verre à l'aide d'un aspirateur (embout brosse) ou d'une balayette. Si vous ne souhaitez pas utiliser le cadre de moustiquaire (p. ex. pendant l'hiver), celui-ci peut être démonté sans problème. Pour cela, retirez le bourrelet de la barrette de fixation puis enlevez la toile.

Consignes d'élimination

- Pensez à l'environnement. Il existe un système de récupération public pour l'élimination des matériaux d'emballage et des appareils usagés. Vous obtiendrez des informations sur les points de collecte et les réglementations en vigueur auprès de votre municipalité ou de votre commune.



Remarque : Les illustrations de cette notice d'utilisation sont fournies à titre d'exemple et peuvent varier par rapport au produit.



AVIS ! Risque de détérioration du produit ! Lors du montage, étendre un couvercle ou autre pour éviter les rayures.

Safety notes



Before installation, please read all points through carefully. Keep the instructions and pass on when passing the product on!



Do not lean on the construction set. The construction set may come undone under heavy pressure. Risk of falling! Keep away from children!



Fibreglass fabric and all plastic parts should not be exposed to naked flames or another source of heat.



Keep plastic bags and small parts away from small children! Risk of suffocation! Be careful with cutting blades and saws! Risk of injury.

Proper use

- The insect screening product may only be used for the proper use (mounting to existing window frames) and not for commercial use. In the event of incorrect use, considerable risks may be caused. Additional loads on this product due to hanging objects or operation beyond the mechanical limits may result in damage to the product and are thus not permitted. The manufacturer is not liable for damages caused in this way.

Liability

- The manufacturer does not guarantee cover for damages to the product in the event of non-observation of the notes and information given in these instructions, in the event of incorrect use or use for a purpose other than the defined one. The liability for subsequent damages to elements of any kind or injuries to people is excepted.

Cleaning note

- Only use a damp cloth and a mild cleaning agent for cleaning. The fibreglass fabric may be cleaned with a vacuum (with brush fitting) or broom to remove dust. If you do not need the insect screen (e.g. in winter), it can be removed easily. To do this, pull the weatherstrip out of the clamping bar and remove the fabric.

Disposal note

- Please think of the environment. There is a publicly provided system for the disposal of packaging materials and used devices. Information about collection points and current regulations can be obtained from your city or community authority.



Note: The images in these instructions are examples and may deviate from the product itself.



NOTICE! Risk of product damage! When installing, use a blanket or similar as underlay to prevent scratches.

Bezpečnostní pokyny



Před montáží se pečlivě seznamte s celým postupem! Návod uschovejte a předejte jej při předání produktu dalšímu uživateli!



Neopírejte se o smontovanou sadu. Smontovaná sada se při silném tlaku může opět uvolnit. Nebezpečí pádu! Děti musí být v bezpečné vzdálenosti!



Tkanina z fibrového vlákna a všechny plastové části nevystavujte otevřenému ohni ani jiným zdrojům tepla.



Plastový sáček a malé díly se nesmí dostat do rukou malých dětí! Nebezpečí udušení! S lámacím nožem a pilou pracujte opatrně! Nebezpečí zranění.

Určené použití

- Síť proti hmyzu se smí používat pouze pro určené účely v nekomerčním využití (montáž na stávající dveřní zárubeň). Při nesprávném použití mohou vznikat rizika. Přídavná zatížení produktu zavěšenými předměty nebo ovládním nad rámec mechanických omezení může způsobit poškození produktu a proto není přípustné. Výrobce neručí za škody takto vzniklé.

Odpovědnost

- Při nedodržování pokynů a informací uvedených v tomto návodu a při nesprávném použití nebo použití pro jiné než určené účely výrobce odmítá poskytování záruky za škody způsobené na produktu. Odpovědnost za druhotné škody na prvcích všeho druhu nebo za poranění je vyloučená.

Pokyny pro čištění

- Čištění provádějte pouze vlhkou utěrkou s šetrným čisticím prostředkem. Prach ze sklolaminátové tkaniny odstraníte vysavačem (kartáčový nástavec) nebo ručním smetákem. Pokud ochranný rám proti hmyzu nechcete používat (např. v zimě), můžete jej snadno sundat. K tomu účelu vytáhněte rám s vyztuženým okrajem ze svěrné lišty a následně odstraňte síťovinu.

Pokyny pro likvidaci

- Pamatujte na ochranu životního prostředí. K likvidaci obalových materiálů a starých přístrojů jsou k dispozici veřejná sběrná místa odpadu. Informace o sběrných místech a aktuální předpisy získáte od správy města nebo obce.



Poznámka: Obrázky uvedené v tomto návodu jsou vzorové a mohou se lišit od produktu.



OZNAMENÍ! Nebezpečí poškození výrobku! Při montáži použijte deku nebo jinou podložku, aby nedošlo k poškrábání povrchu.

Bezpečnostné pokyny



Pred začatím montážnych prác si pozorne prečítajte všetky body! Návod uschovajte a odovzdajte spolu s výrobkom ďalšiemu majiteľovi!



Neopierajte sa o konštrukciu. Pri silnom tlaku môže dôjsť k uvoľneniu konštrukcie. Nebezpečenstvo pádu! Držať mimo dosahu detí!



Nezaviesajte sklolaminátové pletivo a všetky súčiastky z umelej hmoty pôsobeniu otvoreného ohňa alebo iných zdrojov tepla.



Držte fóliové vrecúška a malé súčiastky mimo dosahu malých detí! Nebezpečenstvo udusenía! S nožom a pílou sa zaoberajte opatrne! Nebezpečenstvo poranenia.

Použitie v súlade s určením

- Výrobok na ochranu proti hmyzu smie byť použitý len v súlade s určením, nie na komerčné účely (montáž na existujúci okenný rám). Nenáležité použitie môže viesť k značným nebezpečenstvám. Dodatočné zaťaženie tohto výrobku prostredníctvom zavesených predmetov alebo manipulovanie mechanickými obmedzeniami môže viesť k poškodeniu výrobku a preto nie je povolené. Za škody, ktoré môžu pri tom vzniknúť, výrobca nezodpovedá.

Ručenie

- Pri nedodržaní pokynov a informácií uvedených v tomto návode, pri použití nie v súlade s určením alebo pri využití mimo predpokladaného účelu sa výrobca zrieka záruky za škody na výrobku. Ručenie za následné poškodenia prvkov akéhokoľvek druhu alebo ujmy osôb na zdraví je vylúčené.

Pokyny k čisteniu

- Na čistenie používajte výlučne vlhkú utierku namočenú do mierne pôsobiaceho čistiaceho prostriedku. Tkaninu so sklenenými vláknami môžete očistiť od prachu pomocou vysávača (kefový nadstavec) alebo ručného zmetáka. Ak rám na ochranu proti hmyzu nechcete používať (napr. v zimnom období), tak ho môžete bez problémov odmontovať. Na tento účel vytiahnite zosilnený okraj tkaniny z upínacej lišty a následne odoberte tkaninu.

Pokyny k likvidácii

- Uvažujte ekologicky. Na účely likvidácie obalových materiálov a použitých prístrojov existuje verejne dostupný systém spätného prevzatia. Informujte sa mestskom alebo obecnom zastupiteľstve ohľadne zberných miest a platných pravidiel.



Poznámka: Obrázky v návode majú len ilustratívny charakter a môže sa líšiť od konkrétneho výrobku.



OZNAMENIE! Nebezpečenstvo poškodenia výrobku! Počas montážnych prác položte pokrývku alebo podobný predmet za účelom zabránenia vzniku škrabancov.

Wskazówki bezpieczeństwa



Przed montażem przeczytać uważnie wszystkie punkty! Instrukcję należy zachować i odstępując urządzenie innym osobom przekazać ją wraz z urządzeniem!



Nie opierać się o zestaw montażowy. Pod silnym naciskiem zestaw montażowy może się poluzować. Niebezpieczeństwo upadku! Uniemożliwić dostęp dzieciom!



Tkaniny z włókna szklanego ani części ze sztucznego tworzywa nie wystawiać na oddziaływanie ognia ani innych źródeł ciepła.



Foliowe worki i drobne części przechowywać poza zasięgiem dzieci! Niebezpieczeństwo uduszenia! Podczas obchodzenia się z nożem do docinania i piłą zachować ostrożność! Niebezpieczeństwo obrażeń.



UWAGA! Niebezpieczeństwo uszkodzenia produktu! Podczas montażu podłożyć koc lub temu podobny materiał, aby uniknąć rys i zadrapań.

Użytkowanie zgodne z przeznaczeniem

- Produkt do ochrony przed owadami może być użytkowany tylko zgodnie z jego przeznaczeniem (montowany do istniejących ościeżnic drzwi). Niezgodne z przeznaczeniem użytkowanie może spowodować poważne zagrożenia. Dodatkowe obciążenia tego produktu ponad zawieszane na nich elementy lub użytkowanie z przekroczeniem mechanizmów ograniczających mogą spowodować uszkodzenie produktu i dlatego są niedozwolone. Za wynikające stąd szkody producent nie przejmuje odpowiedzialności cywilnej.

Odpowiedzialność cywilna

- W razie nieprzestrzegania podanych w tej instrukcji wskazówek i informacji, w razie niezgodnego z przeznaczeniem użytkowania lub użytkowania przekraczającego przewidziany zakres, producent nie udziela gwarancji na ewentualne uszkodzenia produktu. Wyklucza się odpowiedzialność cywilną za wszelkie materialne i personalne szkody pośrednie.

Wskazówka o czyszczeniu

- Do czyszczenia stosować tylko wilgotną szmatkę ze środkiem czyszczącym. Tkaninę z włókna szklanego odkurzać odkurzaczem (ze szczotkową nasadką) lub zmiotką. Jeżeli rama do ochrony przed owadami nie ma być używana (np. zimą), to można ją bez problemu zdjąć. W tym celu należy wyciągnąć keder z listwy zaciskowej, po czym wyjąć tkaninę.

Wskazówka o utylizacji

- Pamiętać o ochronie środowiska. Do usuwania materiałów opakowaniowych i zużytych urządzeń istnieje publiczny system przyjmowania odpadów i surowców wtórnych. Informacje dotyczące punktów zbiórki i aktualnych przepisów i regulacji są dostępne w urzędach miejskich i gminnych.



Wskazówka: Ilustracje w tej instrukcji są tylko przykładowe i mogą odbiegać od danego produktu.

Varnostni napotki



Pred montažo pozorno preberite vse točke! Navodila shranite in jih ob predaji izdelka izročite novemu lastniku!



Ne naslanjajte se na sestavni sklop. Sestavni sklop se lahko pri močnem pritisku znova sname. Nevarnost padca! Otrokom ne puščajte v bližino!



Tkanine iz steklene volne ter vseh plastičnih delov ne izpostavljajte odprtemu ognju ali drugim virom toplote.



Folijske vrečke in majhne dele hranite izven dosega otrok! Nevarnost zadušitve! S nožem in žago ravnajte previdno! Nevarnost poškodb.

Pravilna uporaba

- Izdelek za zaščito pred mrčesom je dovoljeno uporabljati samo za neobrtne namene (montaža na obstoječ okenski okvir). Pri zlorabi lahko pride do nevarnosti. Dodatne obremenitve tega izdelka zaradi obešenih predmetov ali uporabe, ki presega mehanske omejitve, lahko povzročijo poškodbe izdelka in zato niso dovoljene. Za tako povzročeno škodo proizvajalec ne prevzema nobene odgovornosti.

Jamstvo

- Ob neupoštevanju napotkov in informacij v teh navodilih, pri nepravilni uporabi ali uporabi, ki ni v skladu z namembnostjo, proizvajalec ne prevzema nobene odgovornosti za škodo na izdelku. Izključena je odgovornost za posledično škodo na vseh vrstah elementov ali osebah.

Napotek za čiščenje

- Za čiščenje uporabljajte samo vlažno krpo z blagim čistilom. Prah s tkanine iz steklene volne lahko posesate s sesalnikom (nastavek krtače) ali pometete z ročnim omelom. Če okvirja s komarnikom ne želite uporabljati (npr. pozimi), ga lahko enostavno snamete. V ta namen izvlecite keder iz spojne letve in nato odstranite mrežo.

Napotek za odlaganje med odpadke

- Ne pozabite na varstvo okolja. Za odstranjevanje embalažnih materialov in starih naprav je na voljo javno podjetje za recikliranje odpadkov. Informacije o zbirališčih in trenutno veljavna določila dobite pri svoji mestni ali občinski upravi.



Nasvet: Slike v teh navodilih so zgolj simbolične in lahko odstopajo od dejanskega izdelka.



OBVESTILO! Nevarnost poškodb izdelka! Pri montaži podložite odejo ali podobno, da preprečite praske.

Biztonsági figyelmeztetések



Kérjük, hogy szerelés előtt minden pontot gondosan olvasson el! Őrizze meg az útmutatót, és a termék továbbadásakor azt is adja át!



Ne támaszkodjon a szerkezetre. A szerkezet erős nyomás hatására leoldhat. Lezuhanásveszély! Tartsa távol a gyermekeket!



Az üvegszálás szövetet, úgy mint minden más műanyag részt óvja nyílt lángtól vagy egyéb hőforrástól.



A fóliaszákokat és más apró alkatrészeket tartsa távol kisgyermekektől! Fulladásveszély! Bánjon óvatosan a vágókéssel és a fűrészsel! Sérülésveszély.

Rendeltetésszerű használat

- A szűnyoghálót csak rendeltetésének megfelelően, nem ipari célokra szabad használni (meglévő ablakkeretekre szerelni). A nem rendeltetésszerű használat súlyos veszélyek forrása. A termék túlterhelése ráakasztott tárgyakkal, vagy a mechanikus korlátokat meghaladó kezelése kárt okozhat a termékben, ezért tilos. Az ezekből eredő károkért a gyártó nem vállal felelősséget.

Felelősség

- Az ebben az útmutatóban foglalt tanácsok és információk figyelmen kívül hagyásából, nem rendeltetésszerű használatból eredő károkért a gyártó nem vállal felelősséget. Elemekre vagy személyekre gyakorolt kárkövetkezményekért történő felelősségvállalás kizárt.

Tisztításra vonatkozó tanácsok

- Tisztításhoz csak nedves törölkendőt és enyhe tisztítószer használjon. Az üvegszálás szövetről porszívóval (kefés tartozékkal) vagy kézi seprővel távolíthatja el a port. Amennyiben nem kívánja használni a szűnyogháló keretet (pld. télen), könnyedén leszerelheti azt. Ehhez húzza ki a gédert a szorítószalagból, majd távolítsa el a szövetet.

Ártalmatlanításra vonatkozó útmutató

- Gondoljon a környezetvédelemre. A csomagoló anyagok és használt készülékek ártalmatlanítására hivatalos begyűjtő rendszer működik. A gyűjtőhelyekről és az aktuális rendelkezésekről tájékozódjon az önkormányzatnál.



Megjegyzés: Az ebben az útmutatóban látható ábrák csak illusztrációk, ezért eltérhetnek a terméktől.



FIGYELEM! Termékkárosodás veszélye! Szereléskor fektessen egy terítőt, vagy hasonló eszközt alá, hogy ezzel a karcolásokat megakadályozza.

Sigurnosna uputstva



Pažljivo pročitajte sve tačke prije montaže! Uputstva sačuvajte i kod predavanja proizvoda dostaviti!



Ne naslanjate se na ugradbeni komplet. Ugradbeni komplet se može ponovo osloboditi pri velikom pritisku. Opasnost od padanja! Djecu držati dalje!



Ne izlažite tkaninu od staklenih vlakana, kao i sve plastične dijelove otvorenom plamenu ili drugim izvorima topline.



Folijske torbe i sitne dijelove držite dalje od male djece! Opasnost od gušenja! Idite okolo sa rezačem i pilom pažljivo! Opasnost od ozljede.

Korištenje u skladu sa namjenom

- Proizvod za zaštitu od insekata, može se koristiti samo za predviđenu nekomercijalnu upotrebu (montaža na postojeće okvire prozora). Kod nepravilnog korištenja može doći do znatne opasnosti. Dodatna opterećenja ovog proizvoda kroz obješene predmete, ili rukovanja mehaničkim ograničenjima takođe mogu dovesti do oštećenja proizvoda i stoga nisu dozvoljena. Proizvođač nije odgovoran za štete proizašle iz toga.

Odgovornost

- Kod nepoštovanja uputstava navedenih u ovom priručniku i informacija, kod nenamjenske upotrebe ili korištenja izvan predviđene namjene, proizvođač odbija garanciju za oštećenja proizvoda. Odgovornost za proizilazeće štete na elementima svih vrsta ili osoba je isključena.

Uputstvo za čišćenje

- Za čišćenje koristite samo vlažnu krpu sa blagim sredstvom za čišćenje. Za uklanjanje prašine iz tkanine od staklenih vlakana, možete koristiti usisivač (nastavak sa četkom) ili ručnu četku. Ako okvir za zaštitu od insekata (npr. tokom zime) ne želite koristiti, on se može skinuti bez teškoća. U tu svrhu izvucite keder iz stezne letvice, a zatim uklonite tkaninu.

Uputstvo za odlaganje

- Mislite na zaštitu okoliša. Za odlaganja ambalažnih materijala i starih uređaja postoji sistem javnog prikupljanja. Za informacije o prikupljanju i važećim propisima, obratite se gradskim ili lokalnim vlastima.



Uputa: Slike u ovom priručniku su primjeri i mogu se razlikovati od proizvoda.



PAŽNJA! Opasnost od oštećenja proizvoda! Pri montaži podmentnite deku ili slično, da biste spriječili ogrebotine.

Οδηγίες ασφαλείας



Παρακαλούμε διαβάστε προσεκτικά πριν από τη συναρμολόγηση όλα τα σχετικά σημεία! Φυλάξτε τις οδηγίες και παραδώστε τις μαζί με το προϊόν σε περίπτωση μεταβίβασης!



Μη στηρίζετε το σώμα σας στο προς συναρμολόγηση προϊόν. Το προς συναρμολόγηση προϊόν μπορεί να λυθεί κάτω από έντονη πίεση. Κίνδυνος πτώσης! Μακριά από παιδιά!



Υαλοφάσματα και όλα τα πλαστικά τεμάχια δεν πρέπει να εκτίθενται στη φωτιά ή σε άλλη πηγή θερμότητας.



Κρατάτε μακριά από μικρά παιδιά πλαστικές σακούλες και μικροτεμάχια! Κίνδυνος ασφυξίας! Χειρίζεστε με προσοχή το κοπίδι και το πριόνι! Κίνδυνος τραυματισμού.



ΠΡΟΣΟΧΗ! Κίνδυνος πρόκλησης ζημιών στο προϊόν! Πριν από τη συναρμολόγηση τοποθετήστε κάτω από το προϊόν μια κουβέρτα ή κάτι αντίστοιχο για να αποφύγετε γρατσουνιές.

Προβλεπόμενη χρήση

- Το προϊόν προστασίας κατά των εντόμων επιτρέπεται να χρησιμοποιείται μόνο για την προβλεπόμενη μη επαγγελματική χρήση (τοποθέτηση στα υπάρχοντα πλαίσια των παραθύρων). Σε περίπτωση κακής χρήσης μπορεί να προκληθούν σοβαροί κίνδυνοι. Επιπρόσθετες καταπονήσεις αυτού του προϊόντος από αναρτημένα αντικείμενα ή λόγω χειρισμού έξω από τα μηχανικά όρια μπορεί να προξενήσουν βλάβες στο προϊόν και κατά συνέπεια απαγορεύονται. Αν προκληθούν βλάβες, ουδεμία ευθύνη φέρει ο κατασκευαστής.

Ευθύνη

- Αν δεν ληφθούν υπόψη οι υποδείξεις και οι πληροφορίες που περιέχονται σε αυτές τις οδηγίες ή σε περίπτωση μη ενδεδειγμένης χρήσης ή άλλης εκτός του προβλεπόμενου σκοπού χρήσης, ουδεμία ευθύνη αναλαμβάνει ο κατασκευαστής για βλάβες στο προϊόν. Αποκλείεται ο καταλογισμός ευθυνών για επακόλουθες ζημιές σε κάθε είδους αντικείμενα ή άτομα.

Υπόδειξη καθαρισμού

- Για τον καθαρισμό χρησιμοποιείτε μόνον υγρό πανί με ήπιο καθαριστικό. Μπορείτε να καθαρίσετε το ύφασμα πολυεστέρα με ηλεκτρική σκούπα (εξάρτημα βούρτσας) ή βούρτσα χειρός. Εάν δεν θέλετε να χρησιμοποιήσετε το πλαίσιο προστασίας κατά των εντόμων (π.χ. το χειμώνα), μπορείτε να το αφαιρέσετε χωρίς πρόβλημα. Απομακρύνετε το keeder από την ταινία στερέωσης και στη συνέχεια αφαιρέστε το ύφασμα.

Υπόδειξη απόρριψης

- Σκεφτείτε την προστασία του περιβάλλοντος. Για την απόρριψη των υλικών συσκευασίας και παλαιών συσκευιών υπάρχει ένα δημόσιο σύστημα επιστροφής. Πληροφορίες για τα σημεία συλλογής και τους πρόσφατους κανονισμούς μπορείτε να βρείτε στη δημοτική ή την κοινοτική υπηρεσία της περιοχής σας.



Υπόδειξη: Οι φωτογραφίες σε αυτές τις οδηγίες είναι ενδεικτικές και μπορεί να αποκλίνουν από το προϊόν.

Veiligheidsinstructies



Lees alle punten zorgvuldig door voordat u met het monteren begint! De handleiding bewaren en met het product meegeven wanneer dat in andere handen overgaat!



Niet tegen de montageset leunen. De montageset kan bij een grote druk opnieuw losraken. Gevaar voor vallen! Houd kinderen op afstand!



Glasvezel en alle andere kunststof onderdelen niet blootstellen aan open vuur of andere warmtebronnen.



Plastic zakken en kleine onderdelen uit de buurt van kinderen houden! Verstikkingsgevaar! Ga voorzichtig te werk met zaag en cuttermes! Gevaar voor letsel.

Gebruik volgens voorschrift

- De hor mag volgens voorschrift alleen voor niet-zakelijk doeleinden (montage op het aanwezige raamkozijnen) worden gebruikt. Bij een oneigenlijk gebruik kunnen gevaarlijke situaties ontstaan. Extra belastingen van dit product door opgehangen voorwerpen of een gebruik dat voorbij gaat aan de mechanische beperkingen kunnen beschadigingen aan het product veroorzaken en zijn derhalve niet toegestaan. De fabrikant kan niet aansprakelijk worden gesteld voor hieruit voortvloeiende schade.

Aansprakelijkheid

- Indien de in deze handleiding aangegeven aanwijzingen en informatie niet in acht wordt genomen, bij oneigenlijk gebruik of een gebruik die niet binnen de beoogde toepassing valt, kan de fabrikant niet aansprakelijk worden gesteld voor de schade aan het product. De aansprakelijkheid voor vervolgschade aan alle soorten van elementen of personen is uitgesloten.

Reinigingsaanwijzingen

- Gebruik voor de reiniging uitsluitend een vochtige doek met een mild reinigingsmiddel. U kunt stof op het geweven glasvezel verwijderen met een stofzuiger (borstelopzetstuk) of een handbezem. Wanneer u de hordeur (bijv. 's winters) niet wilt gebruiken, kan deze zonder problemen worden verwijderd. Trek hiervoor de rail uit de klemstrip en verwijder vervolgens de geweven stof.

Aanwijzingen voor de afvalbehandeling

- Denk aan het milieu. Voor het afvoeren van verpakkingsmateriaal en oude apparaten zijn overal openbare inzamelstations beschikbaar. Informatie over de inzamelpunten en actuele bepalingen kunt u opvragen bij uw gemeente.



Aanwijzing: De foto's en tekeningen in deze handleiding dienen als voorbeeld en kunnen afwijken van het daadwerkelijke product.



LET OP! Gevaar voor schade aan het product! Om krassen te voorkomen moet tijdens de montage alles op een deken of iets dergelijks worden gelegd.

Säkerhetshänsynningar



Läs igenom alla punkter noggrant före montering! Spara bruksanvisningen och lämna med den om produkten lämnas till någon annan!



Luta dig inte mot modulen. Modulen kan lossna om det utsätts för kraftigt tryck. Risk för fall! Håll barnen borta!



Fiberglasväven och alla plastdelar måste hållas borta från öppen eld eller andra värmeällor.



Håll foliepåsar och smådelar borta från barn! Risk för kvävning! Var försiktig när du hanterar kniven och sågen! Risk för personskador.

Ändamålsenlig användning

- Insektsskyddet får användas endast för det ändamålsenliga, ej kommersiella syftet (montering på befintlig fönsterram). Vid missbruk kan stora risker uppstå. Ytterligare belastning på produkten från påhängda föremål eller hantering utöver de mekaniska begränsningarna kan leda till produktskador och är därför inte tillåten. Tillverkaren svarar inte för skador som uppstår härur.

Ansvar

- Om de hänvisningar och den information som ges i denna bruksanvisning inte beaktas, vid icke ändamålsenlig användning eller bruk utanför avsett ändamål, fränsäger sig tillverkaren allt ansvar för skador på produkten. Ansvar för följskador på element oavsett slag eller på personer är uteslutet.

Rengöring

- Använd endast en fuktig trasa med mildt rengöringsmedel för att rengöra. Använd dammsugare (borstmunstycke) eller sop för att ta bort damm från fiberglasväven. Om du inte vill använda insektsskyddslisten (t.ex. på vintern) kan den tas av utan problem. Dra då ut kedern från klämlisten och ta sedan ut väven.

Bortskaffning

- Tänk på miljöskyddet. Använd det offentliga återvinningssystemet för att lämna in förpackningsmaterial och uttjänta produkter. Vänd dig till de kommunala myndigheterna för att få mer information om korrekt avfallshantering.



Märk: Bilderna i denna bruksanvisning är exempel och kan avvika från produkten.



OBS! Risk för produktskador! Vid monteringen skall en filt eller liknande läggas under i syfte att förhindra repor.

Turvallisuusohjeet



Lue kaikki kohdat huolellisesti ennen asennusta! Säilytä ohjeet ja luovuta ne tuotteen mukana!



Älä nojaa rakennussarjaa vasten. Rakennussarja voi irrota suuressa paineessa. Putoamisvaara! Pidä lapset etäällä!



Älä altista lasikuituverkkoa ja muoviosia avotulelle tai muille lämmönlähteille.



Pidä muovipussi ja pienet osat pois lasten ulottuvilta! Tukehtumisvaara! Käsittele mattoveistä ja sahaa varovasti! Loukkaantumisvaara.

Määräystenmukainen käyttö

- Hyönteissuojatuotetta saa käyttää vain tarkoituksenmukaisesti ei-ammattimaisessa käytössä (asennus ikkunan/oven kehyksiin). Vääränlaisessa käytössä voi esiintyä huomattavia vaaroja. Tämän tuotteen lisäkuormitus ripustetuilla esineillä tai käyttö mekaanisten rajoitusten ulkopuolella voivat vahingoittaa tuotetta, minkä vuoksi ne eivät ole sallittuja. Valmistaja ei vastaa tästä aiheutuneista vahingoista.

Vastuu

- Valmistaja ei ole vastuussa tuotteen vahingoista, mikäli näiden käyttöohjeiden ohjeita ja tietoja ei noudateta, tuotetta ei käytetä tarkoituksenmukaisesti tai sitä käytetään muuten kuin määritetyn käyttötarkoituksen mukaisesti. Vastuu on suljettu pois kaikenlaisten elementtien tai henkilöiden välillisten vahinkojen osalta.

Puhdistusohje

- Käytä puhdistukseen ainoastaan kosteaa liinaa ja mietoa puhdistusainetta. Voit poistaa pölyn lasikuituverkosta pölynimurilla (harjasuuttimella) tai käsiharjalla. Jos et halua käyttää hyönteisverkkoa (esim. talvella), sen saa irrotettua helposti. Vedä sitä varten Keder-nauha pois kiinnityslistasta ja irrota sitten verkko.

Hävittämisohje

- Suojele ympäristöä. Pakkausmateriaalien ja vanhojen laitteiden hävittämistä varten on olemassa julkinen keräysjärjestelmä. Saat tietoja keräyspaikoista ja voimassa olevista määräyksistä kaupungin tai kunnan virastosta.



Vihje: Tämän ohjeen kuvat ovat vain viitteellisiä ja voivat poiketa tuotteesta.



HUOMAUTUS! Tuotevahinkojen vaara!

Aseta alle asennuksen ajaksi peitto tai muuta vastaavaa naarmujen välttämiseksi.

SI Garancijski list

Firma dajalca garancije:

Sedež dajalca garancije:

Firma prodajalca:

Sedež prodajalca:

Podatki o blagu/prodaktu:

.....
.....
.....

Datum izročitve blaga/produkta potrošniku:

S tem garancijskim listom jamčimo za lastnosti ali brezhibno delovanje v 1-letnem garancijskem roku, ki začne teči z izročitvijo blaga potrošniku in velja s priloženim originalnim računom. Vzdrževanje, rezervne dele in priklonpe aparate nudimo še tri leta po preteku garancije.

Garancija velja na območju Republike Slovenije.

Garancija ne izključuje pravic potrošnika, ki izhajajo iz odgovornosti prodajalca za napake na blagu.

V primeru okvare se obrnite na prodajalca.

GR Εγγύηση

Για αυτό το προϊόν ισχύει εγγύηση με διάρκεια δύο έτη από την ημερομηνία αγοράς, εφόσον αυτό έχει αγοραστεί από τό κατάσταση που αναφέρεται πιο κάτω.

Βλάβες που προέρχονται από ακατάλληλη μεταχείριση ή χειρισμό, λάθος τοποθέτηση ή φύλαξη, ακατάλληλη σύνδεση ή εγκατάσταση, από βία ή άλλες εξωτερικές επιδράσεις, καθώς και σε παρεμβάσεις του αγοραστή ή τρίτων οι οποίες δεν ήταν σύμφωνες με τις οδηγίες χρήσης που συνοδεύουν το προϊόν, δεν καλύπτονται από την εγγύηση. Επίσης, δεν καλύπτεται η φυσιολογική φθορά λόγω χρήσης. Προτείνουμε να διαβάσετε προσεκτικά τις οδηγίες χρήσεως, διότι περιέχουν σημαντικές υποδείξεις.

Για λόγους εξακρίβωσης της ημερομηνίας αγοράς, είναι απαραίτητο να κρατήσετε την απόδειξη αγοράς, που αποτελεί το μόνο αποδεικτικό στοιχείο της ημερομηνίας αγοράς.

Υποδείξεις:

1. Εάν το προϊόν δε λειτουργεί πλέον όπως πρέπει, ελέγξτε παρακαλούμε πρώτα εάν η αιτία είναι άλλοι λόγοι, όπως για παράδειγμα λάθος χειρισμός.
2. Σε περίπτωση που θέλετε να κάνετε χρήση της εγγύησης ή σε περίπτωση βλάβης παρακαλούμε απευθυνθείτε προσωπικά στο κατάστημα αγοράς.

Παρακαλούμε προσέξτε ότι θα επισυνάπτετε, θα έχετε διαθέσιμα, ή θα φέρετε μαζί σας σε κάθε περίπτωση τα ακόλουθα:

- Απόδειξη αγοράς
- Περιγραφή προϊόντος/Τύπος/Μάρκα
- Περιγραφή του εμφανιζόμενου προβλήματος με όσο το δυνατόν πιο ακριβή αναφορά του ελαττώματος.

Εκτός των δικαιωμάτων που παρέχονται με την παρούσα εγγύηση στον καταναλωτή, αυτός έχει σε κάθε περίπτωση και όλα τα δικαιώματα που απορρέουν από τις κείμενες διατάξεις και τους νόμους σχετικά με τη σύμβαση πώλησης.

Διανομή:

DE Mängelansprüche

Sehr geehrte Kundin, sehr geehrter Kunde, unsere Produkte werden in modernen Produktionsstätten gefertigt und unterliegen einem international anerkannten Qualitätsprozess.

Sollten Sie dennoch einen Grund zur Beanstandung haben, bringen Sie bitte diesen Artikel zusammen mit dem Kaufbeleg zu Ihrem Händler.

Für unsere Produkte gelten die gesetzlichen Mängelansprüche ab Kaufdatum.

IT Reclami per difetti

Gentilissima Cliente, gentilissimo Cliente, i nostri prodotti sono fabbricati in moderne officine di produzione e sono sottoposti ad un processo di qualità internazionalmente riconosciuto.

Se Lei dovesse avere tuttavia un motivo di reclamo, porti questo articolo insieme allo scontrino al Suo negoziante.

Per i nostri prodotti valgono i reclami per difetti legali a partire dalla data di acquisto.

FR Réclamations

Chère cliente, cher client, Nos produits sont fabriqués dans des ateliers de production modernes et sont soumis à un processus de qualité reconnu au niveau international.

Si vous avez toutefois le moindre motif de réclamation, veuillez rapporter cet article avec son justificatif d'achat à votre commerçant.

Nos produits sont soumis au droit légal de réclamation en cas de défaut à partir de leur date d'achat.

GB Claims for defects

Dear customer, Our products are manufactured in modern production plants, and are subject to an internationally recognised quality process.

Nevertheless, if you have cause for dissatisfaction, please bring the item together with the proof of purchase to the store from which you bought it.

For our products, legal claims for defects are valid from the date of purchase.

CZ Reklama

Vážená zákaznice, vážený zákazník, naše výrobky jsou vyráběny v moderních závodech a podléhají mezinárodně uznávanému procesu kontroly kvality.

Pokud byste přesto měli důvod ke stížnostem, přineste prosím výrobek společně s dokladem o koupi vašemu prodejci.

Pro naše výrobky platí zákonná reklamační lhůta od datumu koupě.

SK Reklamácia

Vážená zákazníčka, vážený zákazník, naše produkty sa vyrábajú v moderných zariadeniach a podliehajú medzinárodne uznávanému procesu riadenia kvality. Ak máte aj napriek tomu dôvod na reklamáciu, prineste tento tovar spolu s dokladom o zakúpení k vášmu predajcovi.

Pre produkty platia zákonné reklamačné nároky od dátumu zakúpenia.

PL Roszczenia gwarancyjne

Szanowna Klientko, szanowny Kliencie, Nasze wyroby produkowane są w nowoczesnych zakładach produkcyjnych i podlegają pod uznane na świecie procesy jakościowe.

W razie podstawy do reklamacji prosimy dostarczyć ten artykuł wraz z paragonem do sklepu, w którym dokonano zakupu.

Dla naszych produktów obowiązują ustawowe roszczenia gwarancyjne od daty zakupu.

HU Jótállási jegy

Tisztelt Vevőnk!

Termékeink modern gyárban készülnek, nemzetközileg elismert minőségbiztosítási rendszer alatt.

Üzemzavar esetén a készüléket vigye vissza, a vásárlási számlával együtt, a forgalmazóhoz, ahonnan vásárolta azt.

Termékeinkre a törvényben előírt garanciális feltételek érvényesek, a vásárlás napjától számítva.

BA/HR Prava na žalbu

Štovani kupci!

Naši proizvodi se proizvode u modernim tvornicama i podliježu međunarodno priznatom procesu provjere kakvoće.

Ako ipak postoji razlog za žalbu, molimo Vas da ovaj artikl zajedno s računom odnesete Vašem trgovcu.

Za naše proizvode važe zakonska prava na žalbu od datuma kupovine.

NL Reclamaties

Geachte klant, onze producten worden op moderne productieplaatsen gefabriceerd en zijn onderworpen aan een internationaal erkend kwaliteitsproces.

Wanneer u desondanks een reden tot klagen heeft, breng dit artikel dan samen met de kassabon naar uw verkoper.

Voor onze producten gelden de wettelijke reclamatietermijnen vanaf de datum van aankoop.

LV Reklamācija

Cienītā kliente, godātais klient, mūsu produkcija tiek izgatavota modernās ražotnēs un ir pakļauta starptautiski atzītam kvalitātes kontroles procesam.

Ja Jums tomēr ir iemesls celt iebildumus, lūdzu, nogādājiet šo preci kopā ar pirkumu apliecināšu dokumentu savam tirgotājam.

Ar likumu noteiktās reklamācijas attiecībā uz mūsu produkciju ir piemērojamas sākot ar tās iegādes datumu.

EE Garantiinõuded

Lugupeetud klient, meie tooted on valmistatud moodulates tootmistehhides ja on allutatud rahvusvaheliselt tunnustatud kvaliteedi tagamise protsessile.

Kui teil on sellest hoolimata põhjust reklamatsiooniks, viige see toode palun koos ostutšekiga turustajale, kellelt selle saite.

Meie toodetele kehtivad alates ostukuupäevast seadusega ettenähtud õigused reklamatsioonide esitamiseks.

SE Produktansvar

Bästa kund! Våra produkter tillverkas i moderna produktionsanläggningar och genomgår en internationellt erkänd kvalitetsprocess.

Skulle det ändå finnas skäl till reklamation, ber vi dig lämna in denna artikel tillsammans med köpkvittot till återförsäljaren.

För våra produkter gäller lagstadgat produktansvar fr.o.m. köpdatumet.

FI Tuotevastuu

Hyvä asiakas, tuotteemme valmistetaan uudenaikaisissa tuotantolaitoksissa ja ne tarkastetaan kansainvälisesti tunnustetun laatuprosessin mukaisesti.

Jos sinulla on kuitenkin aihetta valittaa tuotteesta, tuo tämä laite ostokuitin kanssa myyjällesi.

Tuotteille ovat voimassa ostopäivästä alkaen lakisääteiset takuehdot.

LT Pretenzijos dėl defektų

Gerb. kliente, mūsų produktai gaminami moderniose įmonėse ir jų kokybę tikrinama pagal tarptautiniu mastu pripažintus standartus.

Jei vis dėlto turite priežastį pretendzijai teikti, pristatykite šį gaminį kartu su pirkimo čekiu savo pardavėjui. Nuo pirkimo datos mūsų produktams įsigalioja įstatymų nuostatos dėl pretenzijų reiškimo.

OBI Group Sourcing GmbH
Albert-Einstein-Str. 7-9
42929 Wermelskirchen
GERMANY
info@obisourcing.de
www.obisourcing.de

Art.-Nr. 306232

S-71377 V-110324