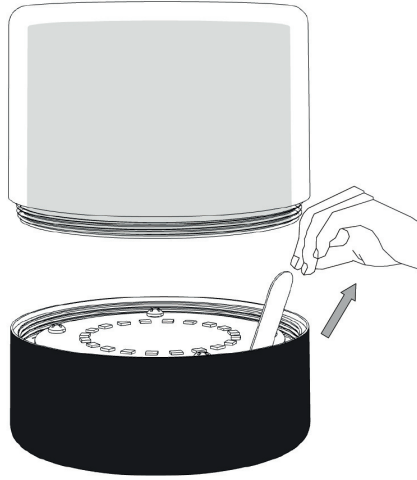




DE LED Tischleuchte
IT Lampada da tavolo LED
FR Lampe de table à LED
GB LED table lamp
CZ LED plotové svítidlo
SK LED plotové svietidlo
PL Lampa stołowa LED

SI LED-namizna svetilka
HU LED-es asztali lámpa
BA/HR LED stolna svjetiljka
GR Επιτραπέζιο φωτιστικό LED
NL Led-tafellamp
SE LED bordslampa
FI LED-pöytävalaisin

1



2



White Light



RGB Light

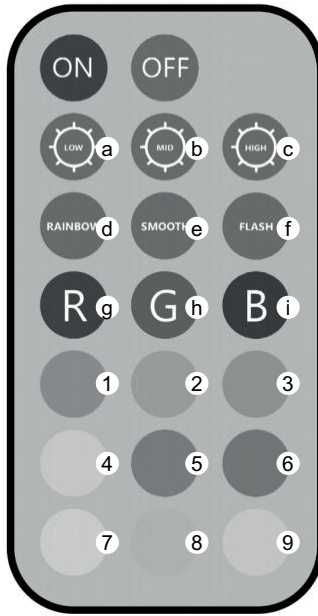


Brightness

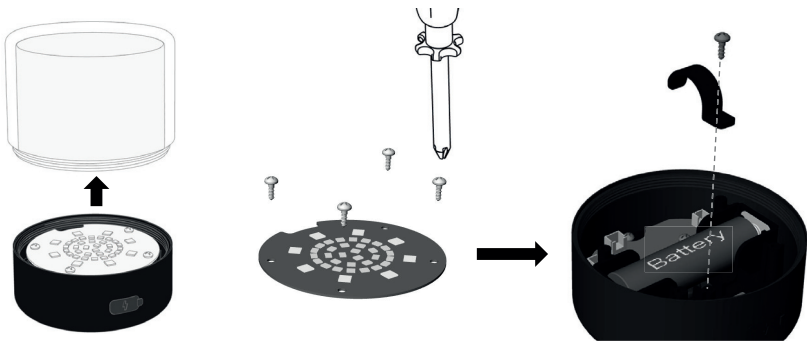


Rhythm

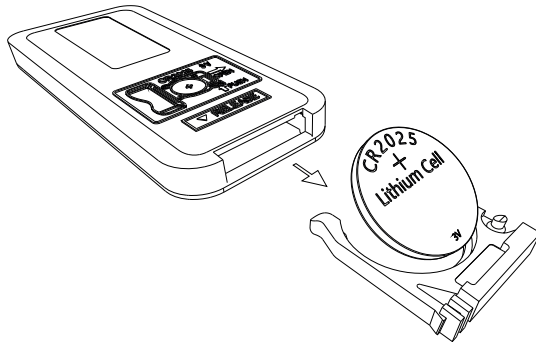
3



4



5



Sicherheitshinweise

- Für einen sicheren Umgang mit diesem Gerät muss der Benutzer des Gerätes diese Gebrauchsanweisung vor der ersten Benutzung gelesen und verstanden haben.
- Gebrauchsanweisung immer in Reichweite aufbewahren.
- Bei falscher Benutzung kann Flüssigkeit aus dem Akku austreten. Akkuflüssigkeit kann zu Hautreizungen und Verbrennungen führen. Kontakt unbedingt vermeiden! Bei zufälligem Kontakt gründlich mit Wasser abspülen. Bei Augenkontakt zusätzlich umgehend ärztliche Hilfe in Anspruch nehmen.
- Wenn Sie das Gerät verkaufen oder weitergeben, händigen Sie unbedingt auch diese Gebrauchsanweisung aus.
- Bei sehr kalten Außentemperaturen sinkt die Spannung der Akkus. Dies kann die Lichtausbeute der Leuchte mindern.
- Die Lichtquelle in dieser Leuchte ist nicht austauschbar. Wenn die Lichtquelle das Ende ihrer Lebensdauer erreicht hat, muss die gesamte Leuchte ausgetauscht werden.



Artikel nur zu Dekorationszwecken einsetzen. Artikel eignet sich nicht als Raumbeleuchtung im Haushalt.

Allgemeine Warnung für alle Batterien



WARNUNG! VON KINDERN FERNHALTEN! Verschlucken kann zu Verätzung und Tod führen. Schwere Schädigung möglich schon zwei Stunden nach dem Verschlucken. Sofort ärztliche Hilfe suchen.

- Sekundärzellen oder -batterien dürfen nicht zerlegt, geöffnet oder zerkleinert werden.
- Zellen und Batterien von Kindern fernhalten.
- Falls eine Zelle oder Batterie verschluckt wurde, ist sofort ärztliche Hilfe in Anspruch zu nehmen.
- Zellen oder Batterien dürfen weder Hitze noch Feuer ausgesetzt werden. Die Lagerung im direkten Sonnenlicht ist zu vermeiden.
- Zellen oder Batterien dürfen nicht kurzgeschlossen werden.
- Zellen oder Batterien dürfen keinen mechanischen Stößen ausgesetzt werden.
- Die Polaritätskennzeichen Plus (+) und Minus (-) auf den Zellen, Batterien und Geräten müssen immer beachtet werden. Der richtige Gebrauch muss sichergestellt sein.
- Zellen oder Batterien, die nicht für den Gebrauch zusammen mit dem Gerät ausgelegt sind, dürfen nicht verwendet werden.
- Zellen und Batterien sauber und trocken halten.
- Falls die Anschlüsse von Zellen oder Batterien verschmutzt werden, mit einem trockenen, sauberen Tuch reinigen.
- Zellen und Batterien dürfen nur in solchen Anwendungen eingesetzt werden, für die sie bestimmt sind.
- Batterien sind möglichst aus den Geräten zu entfernen, wenn sie nicht benutzt werden.

Spezifische Warnung für wiederaufladbare Batterien

- Zellen und Batterien müssen vor dem Gebrauch geladen werden. Es ist stets das richtige Ladegerät anzuwenden. Die Hinweise des Herstellers bzw. die Angaben in der Geräte-Anleitung für das richtige Laden sind stets einzuhalten.
- Zellen und Batterien nicht über längere Zeit laden, wenn sie nicht gebraucht werden.
- Nach längerer Lagerzeit kann es erforderlich sein, die Zellen oder Batterien mehrmals zu laden und zu entladen, um die volle Leistungsfähigkeit zu erlangen.

Bedienung



Hinweis: Laden Sie den Akku vor dem ersten Gebrauch vollständig auf.

► S. 2, Abb. 1

- Die Isolierfolie muss vor der Verwendung entfernt werden.

Warnung

- Die Fernbedienung ist nicht wasserdicht. Von Wasser fernhalten.

Ladehinweise



Hinweis: Der USB-Anschluss dient nur als Stromquelle. Er kann nicht zur Datenübertragung benutzt werden.

- Vor dem ersten Gebrauch sollte die Lampe mindestens 4 Stunden lang aufgeladen werden.
 - Rotes Licht blinkt während des Ladevorgangs
 - Vollständig aufgeladen bei grünem Licht

Lampensteuerung

- Taste gedrückt halten, um das Licht ein-/auszuschalten
- Doppelklicken Sie auf die Taste, um zwischen Weißfarbmodus und RGB-Modus zu wechseln
- Drücken Sie die Taste einmal, um den Modus zu wechseln

Bedienung per Fernbedienung Weißlicht-Helligkeitssteuerung

- Niedrig
- Mittel
- Hoch

RGB-Licht-Rhythmussteuerung

- Regenbogen
- Weich
- Blitz

RGB-Licht-Einzelfarbsteuerung

- Rot
 - Grün
 - Blau
- Orange
 - Gras
 - Flieder
 - Gelb
 - Minze
 - Pflaume

7. Limette
8. Himmel
9. Pink

Reinigung



ACHTUNG! Gefahr von Geräteschäden! Benutzen Sie keine scheuernden oder scharfen Gegenstände oder aggressive Reinigungsmittel.

Keine Lösungsmittel verwenden.

- Gerät trocken oder mit einem leicht feuchten Lappen abwischen.

Aufbewahrung, Transport

Aufbewahrung



ACHTUNG! Gefahr von Geräteschäden! Alte, undichte Batterien können das Gerät beschädigen. Batterie regelmäßig prüfen.

- Bei längerer Nichtbenutzung Batterien entfernen.
- Lagern Sie das Gerät und alle Zubehörteile an einem trockenen, gut belüfteten Ort.
- Schützen Sie das Gerät und sein Zubehör bei längeren Stillstandszeiten vor Verschmutzung und Korrosion.

Fehler/Störung	Ursache	Abhilfe
Die Fernbedienung kann nicht verwendet werden.	Das Produkt ist ausgeschaltet.	Drücken Sie die Taste auf der Unterseite lange, um das Licht einzuschalten.
	Die Batterie der Fernbedienung ist leer.	Wechseln Sie die Batterie der Fernbedienung.
Produkt kann nicht eingeschaltet werden.	Der Akku ist nicht ausreichend geladen.	Laden Sie den Akku.
	Die Batterie der Fernbedienung ist leer.	Wechseln Sie die Batterie der Fernbedienung.

Können Sie den Fehler nicht selbst beheben, wenden Sie sich bitte direkt an den Händler. Beachten Sie bitte, dass durch unsachgemäße Reparaturen auch der Gewährleistungsanspruch erlischt und Ihnen ggf. Zusatzkosten entstehen.

Entsorgung

Gerät entsorgen

Das Symbol der durchgestrichenen Mülltonne bedeutet: Batterien und Akkus, Elektro- und Elektronikgeräte dürfen nicht in den Hausmüll. Sie können umwelt- und gesundheitsschädigende Stoffe enthalten.



Verbraucher sind verpflichtet, Elektro-Altgeräte, Gerätealtbatterien und Akkus getrennt vom Hausmüll über eine offizielle Sammelstelle zu entsorgen um eine sachgerechte Weiterverarbeitung zu gewährleisten. Die Rückgabe kann gemäß gesetzlicher Regelung kostenfrei z. B. über einen kommunalen Entsorgungsbetrieb oder über einen Händler erfolgen.

Batterien, Akkus und Lampen, die nicht fest in Elektro-Altgeräten verbaut sind und zerstörungsfrei entnommen werden können, müssen vor der Entsorgung entnommen und getrennt entsorgt werden. Lithiumbatterien und Akku-



Transport

- Beim Versand nach Möglichkeit die Originalverpackung verwenden.

Störungen und Hilfe

Wenn etwas nicht funktioniert...



GEFAHR! Gefahr für Leib und Leben! Unsachgemäße Reparaturen können dazu führen, dass Ihr Gerät nicht mehr sicher funktioniert. Sie gefährden damit sich und Ihre Umgebung.



GEFAHR! Lebensgefahr durch elektrischen Schlag! Alle Arbeiten zur Beseitigung möglicher Störungen sollten im ausgeschalteten Zustand (Sicherung aus) durchgeführt werden. Alle Arbeiten sollten von einem qualifizierten Elektriker ausgeführt werden.

Oft sind es nur kleine Fehler, die zu einer Störung führen. Meistens können Sie diese leicht selbst beheben. Bitte sehen Sie zuerst in der folgenden Tabelle nach, bevor Sie sich an den Händler wenden. So ersparen Sie sich viel Mühe und eventuell auch Kosten.

packs aller Systeme sind nur im entladenen Zustand bei den Rücknahmestellen abzugeben. Die Batterien sind immer durch abkleben der Pole vor Kurzschlüssen zu sichern.

Jeder Endnutzer ist selbst für die Löschung personenbezogener Daten auf den zu entsorgenden Altgeräten verantwortlich.

Verpackung entsorgen

Die Verpackung besteht aus Karton und entsprechend gekennzeichneten Kunststoffen, die wiederverwertet werden können.



- Führen Sie diese Materialien der Wiederverwertung zu.

Technische Daten

Artikelnummer	312897
max. Lampenleistung	2,4 W
Schutzklasse	III
Schutzart	IP65
Akkutyp	1x 18650 3.7V 1800mAh
	1x CR2025 3V

Avvertenze di sicurezza

- Per un lavoro sicuro con questo apparecchio l'utente deve leggere e comprendere questo manuale prima del primo utilizzo.
- Tenere le istruzioni per l'uso sempre a portata di mano.
- In caso di utilizzo erraneo può fuoriuscire del liquido dalla batteria. Il liquido delle batterie può causare infiammazioni della pelle e ustioni. Evitare assolutamente il contatto! In caso di contatto accidentale, sciacquare a fondo con acqua. In caso di contatto con gli occhi rivolgersi subito a un medico.
- Nel caso si intenda vendere o cedere a terzi l'apparecchio, esso dovrà essere sempre assolutamente accompagnato dalle rispettive istruzioni per l'uso.
- In caso di temperature esterne molto fredde la tensione delle batterie diminuisce. Ciò può ridurre la luminosità della lampada.
- La sorgente di luce di questo sistema di illuminazione non è sostituibile; quando la sorgente di luce giunge al termine del suo ciclo di vita, viene sostituito l'intero sistema di illuminazione.



Impiegare l'articolo solo per fini decorativi. L'articolo non è idoneo come illuminazione per ambienti domestici.

Avvertenza generale per tutte le batterie



ATTENZIONE! TENERE LONTANO DAI BAMBINI! L'ingestione può causare corrosione e morte. Sono possibili gravi danni già due ore dopo l'ingestione. Rivolgersi subito a un medico.

- Le celle o batterie secondarie non devono essere disassemblate, aperte o frantumate.
- Tenere celle e batterie lontano dalla portata dei bambini.
- Qualora una cella o una pila venisse ingerita, si deve immediatamente ricorrere a un medico.
- Non esporre le celle o le batterie al calore o al fuoco. Evitare l'immagazzinamento sotto alla luce diretta del sole.
- Non cortocircuitare le celle o le batterie.
- È vietato esporre celle o pile a urti meccanici.
- I segni di polarità più (+) e meno (-) sulle celle, sulle pile e sugli apparecchi devono sempre venire rispettati. Si deve garantire un uso corretto.
- Non utilizzare celle o batterie che non sono dimensionate per l'utilizzo con l'apparecchio.
- Mantenere le celle e le batterie pulite e asciutte.
- Se i collegamenti delle celle o delle batterie si sporcano, pulirli con un panno asciutto e pulito.
- Le celle e le batterie devono essere impiegate soltanto nelle applicazioni per le quali sono destinate.
- Se possibile, rimuovere le batterie dagli apparecchi quando non vengono utilizzate.

Avvertenza specifica per le batterie ricaricabili

- Le celle e le batterie devono essere caricate prima dell'uso. È necessario utilizzare sempre il caricabatterie corretto. Rispettare sempre le indi-

cazioni del produttore o le informazioni contenute nelle istruzioni dell'apparecchio per una corretta ricarica.

- Non caricare le celle e le batterie per un tempo prolungato se non vengono utilizzate.
- Dopo un lungo periodo di conservazione, potrebbe essere necessario caricare e scaricare più volte le celle o le batterie per ottenere le massime prestazioni.

Funzionamento



Nota: Ricaricare completamente la batteria prima di utilizzarla.

► P. 2, fig. 1

- Prima dell'utilizzo, rimuovere la pellicola isolante.

Attenzione

- Il telecomando non è impermeabile all'acqua. Tenerlo lontano dall'acqua.

Indicazioni per la ricarica



Nota: Il collegamento USB funge soltanto da alimentatore. Non può essere utilizzato per la trasmissione di dati.

- Prima del primo utilizzo, la lampada andrebbe messa in carica per almeno 4 ore.
- Durante la ricarica, la luce rossa lampeggia
- Quando la luce diventa verde, la ricarica è completa

Controllo della lampada

- Tenere premuto il tasto per accendere e spegnere la luce
- Premere due volte il tasto per passare dalla modalità colore bianco alla modalità RGB
- Premere una volta il tasto per cambiare la modalità

Uso del telecomando

Controllo della luminosità della luce bianca

- A. Bassa
- B. Media
- C. Alta

Controllo del ritmo della luce RGB

- A. Arcobaleno
- B. Morbido
- C. Lampeggio

Controllo del colore singolo della luce RGB

- A. Rosso
- B. Verde
- C. Blu
- D. Arancione
- E. Verde erba
- F. Lilla
- G. Giallo
- H. Menta
- I. Prugna
- J. Lime
- K. Blu cielo
- L. Rosa

Pulizia



AVVISO! Pericolo di danni all'apparecchio! Non utilizzare oggetti affilati o abrasivi, o detersivi aggressivi. Non utilizzare solventi.

- Strofinare l'apparecchio con un panno asciutto o leggermente umido.

Conservazione, trasporto

Conservazione



AVVISO! Pericolo di danni al prodotto Le batterie vecchie e scariche possono danneggiare il prodotto. Controllare regolarmente le batterie.

- Rimuovere le batterie se non si usa il dispositivo per molto tempo.
- Conservare il dispositivo e tutte le parti accessorie in un luogo asciutto e ben ventilato.
- Proteggere il dispositivo e i suoi accessori da sporco e corrosione in caso di non uso prolungato.

Trasporto

- Per le spedizioni utilizzare l'imballaggio originale se possibile.

Guasti ed assistenza

Se qualcosa non funziona...



PERICOLO! Pericolo per la vita e l'incolumità fisica. Le riparazioni inadeguate possono causare un funzionamento non sicuro dell'apparecchio. Questo mette a repentaglio la propria vita e la sicurezza dell'ambiente circostante.



PERICOLO! Pericolo di vita per scossa elettrica! Tutti i lavori per l'eliminazione di eventuali guasti devono essere eseguiti a lampada spenta (fusibile staccato). Tutti i lavori devono essere eseguiti da un elettricista qualificato.

Spesso sono solo piccoli difetti che portano a un guasto. Di solito essi possono essere risolti facilmente dall'utente stesso. Si prega di controllare nella seguente tabella prima di rivolgersi al rivenditore. In tal modo si risparmiano molta fatica ed anche eventuali spese.

Difetti/Guasti	Causa	Rimedio
Impossibile usare il telecomando.	Il prodotto è spento.	Premere a lungo il pulsante sul fondo per accendere la luce.
	La batteria del telecomando è scarica.	Cambiare la batteria del telecomando.
Il prodotto non può essere acceso.	La batteria non è completamente carica.	Ricaricare la batteria.
	La batteria del telecomando è scarica.	Cambiare la batteria del telecomando.

Se non si è in grado di eliminare l'errore da soli, si prega di rivolgersi direttamente al rivenditore. Le riparazioni inappropriate invalidano la garanzia e possono causare costi aggiuntivi a suo carico.

Smaltimento

Smaltire l'apparecchio

Il simbolo del bidone della spazzatura barato vuol dire che: batterie e accumulatori, apparecchiature elettriche ed elettroniche non vanno smaltiti nei rifiuti domestici. Questi potrebbero contenere sostanze dannose per l'ambiente e la salute.

I consumatori hanno l'obbligo di differenziare le apparecchiature elettroniche, le batterie vecchie delle apparecchiature e gli accumulatori dai rifiuti domestici e di smaltirle presso il centro di raccolta ufficiale per garantire un riutilizzo consono. In conformità con le disposizioni di legge, la restituzione può essere effettuata gratuitamente, ad esempio attraverso un'azienda di smaltimento dei rifiuti urbani o tramite un rivenditore.

Batterie, accumulatori e lampade non integrati in modo fisso nelle apparecchiature elettriche da smaltire, vanno tolti prima dello smaltimento e smaltiti separatamente. Le batterie al litio e gli accumulatori di tutti i sistemi vanno consegnati scarichi ai punti di raccolta. Le batterie vanno sempre assicurate da possibili cortocircuiti applicando del nastro adesivo sui poli.

L'utente finale è responsabile della cancellazione dei dati personali dalle apparecchiature da smaltire.



Smaltire l'imballo

L'imballaggio è composto da cartone e particolari in plastica adeguatamente contrassegnati per essere riciclati.



- Portare questi materiali alla rivalutazione.

Dati tecnici

Codice articolo	312897
potenza max. delle lampadine	2,4 W
Classe di isolamento	III
Grado di protezione	IP65
Tipo di batteria	1x 18650 3.7V 1800mAh 1x CR2025 3V

Consignes de sécurité

- Pour garantir une manipulation sûre de cet appareil, l'utilisateur doit avoir lu et compris le présent mode d'emploi avant la première mise en service de l'appareil.
- Gardez les instructions d'utilisation toujours à portée de la main.
- Du liquide peut s'échapper de l'accu en cas de mauvaise utilisation. Le liquide s'échappant de l'accu peut occasionner irritations de la peau et brûlures. Évitez tout contact avec ce liquide ! Lors de tout contact, rincez abondamment avec de l'eau. Lors d'un contact avec les yeux, consultez un médecin sans tarder.
- Si vous vendez ou donnez l'appareil, joignez-y toujours ces instructions d'utilisation.
- La tension des accus diminue fortement par très basses températures. Ceci peut entraîner une baisse de la puissance lumineuse.
- La source lumineuse de ce luminaire n'est pas remplaçable. Lorsque la source lumineuse arrive en fin de vie, tout le luminaire doit être remplacé.



N'utilisez l'article qu'à des fins de décoration. L'article ne convient pas comme éclairage d'intérieur à la maison.

Avertissement général concernant toutes les piles



AVERTISSEMENT ! TENIR À L'ÉCART DES ENFANTS ! Une ingestion peut causer des brûlures et entraîner la mort. Des lésions graves peuvent apparaître deux heures seulement après l'ingestion. Appeler immédiatement un médecin.

- Ne pas démonter, ouvrir ou déchiqeter les éléments ou les batteries.
- Conserver les batteries hors de portée des enfants.
- Si un élément ou une pile a été avalée, faire immédiatement appel à un médecin.
- Ne pas exposer des éléments ou des batteries à la chaleur ou au feu. Éviter le stockage directement sous la lumière solaire.
- Ne pas court-circuiter un élément ou une batterie.
- Les éléments ou les piles ne doivent pas être exposées à des impacts mécaniques.
- Les marquages Plus (+) et Moins (-) des pôles sur les éléments, piles et appareils doivent toujours être respectés. L'utilisation correcte doit être assurée.
- Ne pas utiliser d'éléments ou de batteries qui ne sont pas conçu(e)s pour être utilisé(e)s avec l'appareil.
- Maintenir les éléments et les batteries propres et secs.
- Essuyer les bornes des éléments ou des batteries, si elles deviennent sales, à l'aide d'un tissu propre et sec.
- N'utiliser l'élément ou la batterie que dans l'application pour laquelle il ou elle est prévue.
- Si possible, retirer la batterie de l'appareil lorsqu'il n'est pas utilisé.

Avertissement spécifique concernant les piles rechargeables

- Il est nécessaire de charger les éléments et les batteries d'accumulateurs avant usage. Utiliser toujours le chargeur adapté et se référer aux instructions des fabricants ou au manuel de l'appareil concernant les instructions de charge qui conviennent.
- Ne pas laisser une batterie en charge prolongée lorsqu'elle n'est pas utilisée.
- Après des périodes de stockage prolongées, il peut être nécessaire de charger et décharger plusieurs fois les éléments ou les batteries d'accumulateurs, afin d'obtenir la performance maximale.

Utilisation



Remarque : Veuillez charger la batterie avant la première utilisation.

► P. 2, fig. 1

- Le film isolant doit être retiré avant utilisation.

Avertissement

- La télécommande n'est pas étanche. Tenir à l'écart de l'eau.

Instructions de chargement



Remarque : Le raccordement USB sert uniquement de source de courant. Il ne peut pas être utilisé pour un transfert de données.

- Avant la première utilisation, la lampe doit être rechargée pendant au moins 4 heures.
 - Le voyant rouge clignote pendant le chargement
 - La charge est complète lorsque le voyant est vert

Commande de la lampe

- Maintenir la touche pour allumer/éteindre l'éclairage
- Appuyer deux fois sur la touche pour basculer entre le mode couleur blanche et le mode RVB
- Appuyer une fois sur la touche pour changer de mode

Commande par télécommande

Commande de la luminosité de la lumière blanche

- Faible
- Moyen
- Élevé

Commande du rythme de la lumière RVB

- Arc-en-ciel
- Doux
- Flash

Commande des couleurs de la lumière RVB

- Rouge
- Vert
- Bleu
- Orange
- Herbe
- Lilas
- Jaune
- Menthe
- Prune

7. Citron vert
8. Ciel
9. Rose

Nettoyage



AVIS ! Risque de dommages de l'appareil ! N'utilisez pas d'objets contondants ou abrasifs ou de détergents agressifs. N'utilisez pas de solvant.

- Essuyez l'appareil avec un chiffon sec ou légèrement humide.

Stockage, transport

Entreposage



AVIS ! Risque de dommages matériels
De vieilles piles non étanches peuvent endommager l'appareil. Contrôler régulièrement les piles.

- Lors d'une non-utilisation prolongée, retirer les piles.
- Stockez l'appareil et tous ses accessoires dans un endroit sec et bien aéré.
- Protégez l'appareil et ses accessoires de la salissure et de la corrosion lors des longues périodes d'arrêt.

Transport

- En cas d'expédition, utilisez si possible l'emballage d'origine.

Pannes et solutions

Lorsqu'un élément ne fonctionne pas...



DANGER ! Risque corporel et danger de mort ! Des réparations non conformes peuvent conduire à un fonctionnement non sécurisé de votre appareil. Vous mettez votre environnement en péril et vous exposez vous-même au danger.



DANGER ! Risque d'électrocution ! Toutes les opérations de réparation de pannes éventuelles doivent être effectuées hors tension (prise débranchée). Toutes les opérations doivent être effectuées par un électricien qualifié.

Il s'agit souvent de petits défauts qui conduisent à une défectuosité. Vous pouvez souvent éliminer le problème par vous-même. Veuillez tout d'abord consulter le tableau suivant avant de vous adresser à votre revendeur. Vous économisez ainsi un dérangement et éventuellement aussi des coûts.

Panne/Incident	Cause	Solution
La télécommande ne peut pas être utilisée.	L'appareil est éteint.	Appuyez sur la touche en bas de l'appareil et maintenez-la enfoncée pour allumer la lumière.
	La batterie de la télécommande est déchargée.	Changez la batterie de la télécommande.
Le produit ne s'allume pas.	La batterie n'est pas suffisamment chargée.	Chargez la batterie.
	La batterie de la télécommande est déchargée.	Changez la batterie de la télécommande.

Si vous n'êtes pas en mesure d'éliminer la panne par vous-même, veuillez vous adresser directement à votre revendeur. Notez que la réalisation de réparations non conformes entraîne l'annulation de la garantie et vous entraîne éventuellement des coûts supplémentaires.

Mise au rebut

Mise au rebut de l'appareil

Le symbole de la poubelle barrée signifie : Les batteries et les accus, les appareils électriques et électroniques ne doivent pas être jetées avec les ordures ménagères car ils pourraient contenir des substances nocives pour l'environnement et la santé.



Les consommateurs sont tenus d'éliminer appareils électriques usagés, les batteries et accus usagés d'appareils électriques séparément en les remettant à un point de collecte officiel afin de garantir un traitement adéquat. Conformément aux dispositions légales, les produits peuvent être retournés gratuitement, p. ex. auprès du service d'élimination communal ou du revendeur.

Les batteries, les accus et les lampes qui ne sont pas intégrés dans les appareils électriques usagés doivent être retirés et élimi-



nés séparément avant l'élimination. Les batteries au lithium et les pack accus de tous les systèmes doivent être remis aux points de collecte uniquement en état déchargé. Les batteries doivent toujours être protégées contre les courts-circuits en collant les pôles.

Chaque utilisateur final est responsable pour la suppression des données personnelles qui se trouvent sur les appareils usagés à éliminer.

Mise au rebut de l'emballage

L'emballage se compose de carton et de matières plastiques marquées en conséquence qui peuvent être recyclés.

- Éliminez ces matériaux en les conduisant au recyclage.



Spécifications techniques

Numéro d'article	312897
puissance max. de l'ampoule	2,4 W
Classe de protection	III
Type de protection	IP65
Type d'accus	1x 18650 3.7V 1800mAh
	1x CR2025 3V

Safety instructions

- To operate this appliance safely, the user must have read and understood these instructions for use before using the appliance for the first time.
- Always keep the operating instructions within reach.
- If wrongly used, liquid may escape from the battery. The liquid which escapes can cause skin irritation and burns. Avoid contact under all circumstances! If contact occurs, thoroughly rinse with water. If contact with eyes occurs, seek immediate medical attention.
- If you sell or pass on the device, you must also pass on these operating instructions.
- If the outside temperature is very low, the voltage of the batteries drops. This can reduce the output of the light.
- The light source of this luminaire is not replaceable; when the light source reaches its end of life the whole luminaire shall be replaced.



Only use the item for the purposes of decoration. The item is not suitable for room lighting in the home.

General Warning for all battery



WARNING! KEEP AWAY FROM CHILDREN! May cause burns and death if swallowed. Severe injuries possible as early as two hours after swallowing. Seek medical help immediately.

- Do not dismantle, open or shred secondary cells or batteries.
- Keep batteries out of the reach of children.
- Seek medical advice immediately if a cell or a battery has been swallowed.
- Do not expose cells or batteries to heat or fire. Avoid storage in direct sunlight.
- Do not short-circuit a cell or a battery.
- Do not subject cells or batteries to mechanical shock.
- Observe the plus (+) and minus (-) marks on the cell, battery and equipment and ensure correct use.
- Do not use any cell or battery which is not designed for use with the equipment.
- Keep cells and batteries clean and dry.
- Wipe the cell or battery terminals with a clean dry cloth if they become dirty.
- Use the cell or battery only in the application for which it was intended.
- When possible, remove the battery from the equipment when not in use.

Specific Warning for Rechargeable Battery

- Secondary cells and batteries need to be charged before use. Always use the correct charger and refer to the manufacturer's instructions or equipment manual for proper charging instructions.
- Do not leave a battery on prolonged charge when not in use.

- After extended periods of storage, it may be necessary to charge and discharge the cells or batteries several times to obtain maximum performance.

Operation



Note: Fully charge the battery before first use.

► P. 2, fig. 1

- The insulation sheet need to be removed before usage

Warning

- The Remote Control are not waterproof. Keep away from water.

Charging instructions



Note: The USB-Connection is only used as source of power. This USB-Connection cannot be used for the data transmission.

- Before first use, the lamp should be charged at least 4 hours.
 - Red light flashing during charging
 - Fully charged with green light

Lamp Control

- Press and hold button to turn On/Off the light
- Double-click the button to switch between white color mode and RGB mode
- Press the button one time for switch the mode

Operation by Remote Control White Light Brightness control

- Low
- Mid
- High

RGB Light Rhythm control

- Rainbow
- Smooth
- Flash

RGB Light Single-color control

- Red
- Green
- Blue
- Orange
- Grass
- lilac
- Yellow
- Mint
- Plum
- Lime
- Sky
- Pink

Cleaning



NOTICE! Risk of damage to the device! Do not use any sharp or abrasive objects, or aggressive cleaning agents. Do not use cleaning solutions.

- Wipe down the device with a dry or damp cloth.

Storage and transport

Storing



NOTICE! Risk of device damage Old, leaky batteries can damage the device. Regularly check the batteries.

- When not in use for a longer period of time, remove the batteries.
- Store the device and any accessories in a dry, well-ventilated place.
- In case of longer periods without operation, protect the device and its accessories against soiling and corrosion.

Transport

- Use the original packaging to ship whenever possible.

Fault/malfunction	Cause	Remedy
The remote control cannot be used.	The product is switched off.	Press and hold the button on the underside to switch on the lamp.
	The remote control battery is discharged.	Replace the remote control battery.
Product cannot be switched on.	The rechargeable battery does not have sufficient charge.	Charge the battery.
	The remote control battery is discharged.	Replace the remote control battery.

If you can't fix the fault yourself, directly contact your dealer. Please be aware that any improper repairs will also invalidate the warranty and additional costs may be incurred.

Disposal

Disposing of the appliance

A crossed-out wheellie bin icon means: Batteries and rechargeable batteries, electrical or electronic devices must not be disposed of with household waste. They may contain substances that are harmful to the environment and human health.



Consumers must dispose of waste electrical devices, spent portable batteries and rechargeable batteries separately from household waste at an official collection point to ensure that these items are processed correctly. The product can be returned free of charge in accordance with the legal requirements, for example through a municipal waste disposal company or a dealer.

Batteries, rechargeable batteries and lamps that are not permanently installed in waste electrical equipment and can be removed in a non-destructive way must be removed and disposed of separately before disposal of the equipment. Lithium batteries and rechargeable battery packs of all systems are only to be handed in to the waste collection points in a discharged state. The batteries must always be protected against short circuits by taping off the poles.



All end users are responsible for deleting any personal data stored on waste devices prior to their disposal.

Troubleshooting

If something stops working...



DANGER! Danger to life and limb! Improper repairs can result in the product functioning unsafely. This endangers yourself and your environment.



DANGER! Risk of fatal injury due to electric shock! All work to eliminate possible faults should be carried out with the fuse switched off. All work should be carried out by a qualified electrician.

Malfunctions are often caused by minor faults. You can easily remedy most of these yourself. Please consult the following table before contacting your dealer. You will save yourself a lot of trouble and possibly money too.

Disposing of the packaging

The packaging consists of cardboard and correspondingly marked plastics that can be recycled.



- Make these materials available for recycling.

Technical data

Item number	312897
max. lamp wattage	2,4 W
Protection class	III
Protection type	IP65
Battery pack type	1x 18650 3.7V 1800mAh
	1x CR2025 3V

Bezpečnostní pokyny

- Pro bezpečné zacházení s tímto přístrojem si jeho uživatel musí před prvním použitím přečíst tento návod k použití a porozumět mu.
- Návod na použití ukládejte vždy v dosahu.
- Při chybném používání může z akumulátoru vytékat kapalina. Kapalina vyteká z akumulátoru může vést k podráždění a popálení pokožky. Bezpodmínečně se vyvarujte kontaktu! Při náhodném kontaktu proveďte důkladné opláchnutí vodou. Při kontaktu s očima se pak kromě toho neprodleně obraťte na lékaře.
- Pokud přístroj prodáte nebo odevzdáte další osobě, bezpodmínečně přiložte i tento návod na použití.
- Při velmi nízkých venkovních teplotách se napětí akumulátorů snižuje. To může snížit svítivost svítidla.
- Zdroj světla v tomto svítidle nelze vyměnit; na konci životnosti zdroje světla je třeba vyměnit celé svítidlo.



Výrobek používejte pouze k dekoračním účelům. Výrobek není vhodný k osvětlení místnosti v domácnosti.

Obecná výstraha pro všechny baterie



VAROVÁNÍ! UDRŽUJTE MIMO DOSAH DĚTÍ! Požití může způsobit poleptání a smrt. Vážné zdravotní komplikace mohou nastat již dvě hodiny po požití. Okamžitě vyhledejte lékařskou pomoc.

- Nerozebírejte, neotevírejte nebo nerozřezávejte sekundární články nebo baterie.
- Články a baterie uchovávat mimo dosah dětí.
- Pokud dojde ke spojení článku nebo baterie, okamžitě je nutné vyhledat lékařskou pomoc.
- Články nebo baterie nesmí být vystaveny teplu nebo ohni. Je třeba zamezit skladování na přímém slunečním světle.
- Články nebo baterie se nesmí zkratovat.
- Články nebo baterie nesmí být vystaveny mechanickým nárazům.
- Vždy se musí dodržovat označení polarity plus (+) a minus (-) na člancích, bateriích a přístrojích. Musí být zajištěno správné použití.
- Nesmí se používat články či baterie, které nejsou dimenzovány k použití spolu s přístrojem.
- Články a baterie je nutné uchovávat v suchu a čistotě.
- Pokud jsou připoje článků nebo baterií znečištěné, je nutné je otřít čistým suchým hadříkem.
- Články a baterie se smí použít pouze k takovému účelu, pro který jsou určeny.
- Baterie je dle možnosti nutné vyjmout z přístroje, pokud se nepoužívají.

Zvláštní výstraha pro dobíjecí baterie

- Sekundární články a baterie je nutné před použitím nabít. Vždy používejte správnou nabíječku a řiďte se pokyny výrobce nebo návodem k výrobku, abyste dodrželi správné pokyny pro nabíjení.
- Neprodlužujte dobu nabíjení, pokud není baterie používána.

- Pokud byly články nebo baterie dlouho skladovány, bude možná nutné je několikrát nabít a vybit, aby se dosáhlo jejich optimálního výkonu.

Obsluha



Poznámka: Před prvním použitím je nutné baterii zcela nabít.

► S. 2, obr. 1

- Izolační folie se musí před použitím odstranit.

Varování

- Dálkový ovladač není vodotěsný. Chraňte jej před vodou.

Pokyny k nabíjení



Poznámka: USB přípojka slouží pouze jako zdroj proudu. Nelze ji použít pro přenos dat.

- Před prvním použitím by se měla lampa nabíjet nejméně 4 hodiny.
 - Červené světlo během nabíjení bliká
 - Zelené světlo signalizuje úplné nabití

Ovládání lampy

- Pro zapnutí/vypnutí světla podržte tlačítko stisknuté
- Dvojitým kliknutím na tlačítko přepnete mezi režimem bílé barvy a režimem RGB
- Pro změnu režimu stiskněte tlačítko jednou.

Ovládání dálkovým ovladačem

Ovládání jasu bílého světla

- A. Nízký
- B. Střední
- C. Vysoký

Ovládání rytmu světla RGB

- D. Duha
- E. Měkký
- F. Blesk

Ovládání jedné barvy světla RGB

- G. Červená
- H. Zelená
- I. Modrá
1. Oranžová
2. Tráva
3. Šeřík
4. Žlutá
5. Máta
6. Švestka
7. Limečková
8. Blankytná
9. Pink

Čištění



OZNÁMENÍ! Nebezpečí poškození přístroje! Nepoužívejte žádné abrazivní nebo ostré předměty nebo agresivní čisticí prostředky.

Nepoužívejte žádná rozpouštědla.

- Příklad: Přístroj osušte nebo utřete jemně navlhčenou haděrkou.

Uložení, přeprava

Uložení



OZNAMENÍ! Nebezpečí poškození přístroje Přístroj mohou poškodit staré, netěsné baterie. Pravidelně baterie kontrolujte.

- Pokud přístroj nebudete delší dobu používat, vyjměte baterie.
- Zařízení a jeho příslušenství skladujte v suchém a dobře větraném prostředí.
- V případě, že zařízení a jeho příslušenství delší dobu nepoužíváte, chraňte jej před znečištěním a korozí.

Přeprava

- Při zasílání použijte pokud možno originální obal.

Závada/porucha	Příčina	Pomoc
Dálkový ovladač nelze použít.	Výrobek je vypnutý.	Světlo zapnete dlouhým stisknutím tlačítka na spodní straně.
	Baterie dálkového ovladače je vybitá.	Vyměňte baterii dálkového ovladače.
Výrobek se nedá zapnout.	Akumulátor není dostatečně nabitý.	Nabijte akumulátor.
	Baterie dálkového ovladače je vybitá.	Vyměňte baterii dálkového ovladače.

Nemůžete-li závadu odstranit sami, obraťte se přímo na prodejnu. Mějte na paměti, že při neodborné opravě zanikají nároky ze záruky a případně Vám mohou vzniknout i další výdaje.

Likvidace

Likvidace přístroje

Symbol přeškrtnutého kontejneru znamená: Baterie a akumulátory, elektrické a elektronické přístroje nesmějí být likvidovány společně s domovním odpadem; mohou obsahovat látky, které jsou škodlivé pro životní prostředí a zdraví.



Spotřebitelé jsou povinni zneškodnit staré elektrické spotřebiče, spotřebované baterie a akumulátory odděleně od domovního odpadu na oficiálním sběrném místě, aby se zajistilo správné další zpracování. Vrácení výrobku lze dle právních předpisů provést bezplatně, např. prostřednictvím společnosti pro likvidaci komunálního odpadu nebo prostřednictvím prodejce.

Baterie, akumulátory a světelné zdroje, které nejsou ve starých elektrických přístrojích vmontované a které lze odstranit, aniž by došlo k jejich poškození, se před likvidací musí z přístrojů vyjmout a zlikvidovat v rámci tříděného odpadu. Lithiové baterie a akumulátory všech systémů se musí odevzdat na sběrném místě ve vybitém stavu. Pól baterie musí být vždy přelepený, aby se předešlo vzniku zkratu.



Každý koncový uživatel je sám zodpovědný za vymazání osobních údajů z použitých přístrojů, které se mají zlikvidovat.

Poruchy a pomoc při jejich odstranění

Když něco nefunguje...



NEBEZPEČÍ! Nebezpečí smrtelného zranění! Neodborné provedené opravy mohou způsobit, že přístroj již nebude fungovat bezpečně. Tím ohrožujete sebe i své okolí.



NEBEZPEČÍ! Ohrožení života v důsledku elektrického úderu! Veškeré práce na odstraňování možných poruch by měly být prováděny ve vypnutém stavu (vypnutý jistič). Veškeré práce by měl provádět kvalifikovaný elektrikář.

Často jsou to jen drobné závady, které vedou ke vzniku poruchy. Většinou je můžete snadno sami odstranit. Než se obrátíte na prodejnu, podívejte se do následující tabulky. Ušetříte si tím mnoho námahy a případně i výdajů.

Likvidace balení

Balení se skládá z kartonu a příslušné označených plastů, které mohou být recyklovány.



- Předějte tyto části na recyklaci.

Technické údaje

Číslo výrobku	312897
max. příkon žárovek	2,4 W
Stupeň ochrany	III
Stupeň krytí	IP65
Typ akumulátoru	1x 18650 3.7V 1800mAh 1x CR2025 3V

Bezpečnostné pokyny

- Pre bezpečné zaobchádzanie s týmto prístrojom si musí užívateľ prístroja pred prvým použitím prečítať tento návod na použitie a porozumieť mu.
- Návod na použitie uchovávajte vždy v dosahu.
- V prípade nesprávneho použitia môže z akumulátora vytekať kvapalina. Kvapalina z akumulátora môže spôsobiť podráždenie pokožky a popáleniny. Bezpodmienečne zabráňte kontaktu s kvapalinou! V prípade náhodného kontaktu dôkladne opláchnite zasiahnuté miesto vodou. Pri kontakte s očami vyhľadajte ihneď aj lekársku pomoc.
- Ak prístroj predáte alebo odovzdáte ďalšej osobe, bezpodmienečne priložte aj tento návod na použitie.
- Pri veľmi nízkych vonkajších teplotách klesá napätie akumulátorov. Môže to znížiť svetelný výkon svetidla.
- Zdroj svetla v tomto svetidle sa nedá vymeniť; ak zdroj svetla dosiahne koniec svojej životnosti, je potrebné vymeniť celé svetidlo.



Výrobok používajte len na dekoračné účely. Výrobok nie je vhodný ako osvetlenie miestnosti v domácnosti.

Všeobecné varovania týkajúce sa všetkých batérií



VAROVANIE! SKLADUJTE MIMO DOSAHU DETÍ! Prehltutie môže viesť k poleptaniu a úmrtiu. Ťažké ublíženie možné už dve hodiny po prehltnutí. Okamžite vyhľadajte lekára.

- Sekundárne články alebo batérie sa nesmú rozoberať, otvárať ani drviť.
- Články a batérie sa musia uchovávať mimo dosahu detí.
- Ak dôjde k prehltnutiu článku alebo batérie, musí sa ihneď vyhľadať lekárska pomoc.
- Články ani batérie nesmú byť vystavené horúcemu ani požiaru. Zabráňte priamemu slniečnemu žiareniu pri skladovaní.
- Články alebo batérie sa nesmú skratovať.
- Články ani batérie nesmú byť vystavené mechanickým nárazom.
- Musia sa vždy dodržiavať označenia polarít plus (+) a mínus (-) na článkoch, batériách a prístrojoch. Musí sa zabezpečiť správne používanie.
- Nesmú sa používať články alebo batérie, ktoré nie sú dimenzované na používanie spolu s prístrojom.
- Články a batérie sa musia udržiavať čisté a suché.
- Ak dôjde k znečisteniu konektorov článkov alebo batérií, treba ich očistiť suchou, čistou utierkou.
- Články a batérie sa smú používať len pre aplikácie, pre ktoré sú určené.
- Podľa možnosti sa batérie z prístrojov mali vybrať, ak sa tieto nepoužívajú.

Špecifické varovania týkajúce sa nabíjateľných batérií

- Články a batérie sa musia pred použitím nabiť. Vždy používajte správnu nabíjačku. Na správne nabitie musíte vždy dodržať pokyny výrobcu, prípadne informácie uvedené v návode na použitie zariadenia.
- Ak sa články a batérie nepoužívajú, nemali by sa nabíjať na dlhší čas.
- Po dlhšom čase skladovania môže byť potrebné články alebo batérie niekoľkokrát nabiť a vybiť, aby sa dosiahol plný výkon.

Obsluha



Poznámka: Pred prvým použitím je potrebné batériu úplne nabiť.

► S. 2, obr. 1

- Izolačnú fóliu je nevyhnutné pred použitím odstrániť.

Varovanie

- Diaľkový ovládač nie je vodotesný. Chráňte ho pred vodou.

Pokyny k nabíjaniu



Upozornenie: USB prípojka slúži len ako zdroj elektrického prúdu. Nedá sa používať na prenos údajov.

- Pred prvým použitím treba lampu nabíjať najmenej 4 hodiny.
- Počas nabíjania bliká červené svetlo
- Keď svieti zelené svetlo, je úplne nabitá

Ovládanie svetiel

- Na zapnutie/vypnutie svetla podržte stlačené tlačidlo
- Dvojitém kliknutím na tlačidlo môžete prepínať medzi režimom bielej farby a režimom RGB
- Jedným stlačením tlačidla zmeníte režim

Ovládanie diaľkovým ovládačom

Ovládanie svetlosti bieleho svetla

- A. Nízka
- B. Stredná
- C. Vysoká

Ovládanie rytmu svetla RGB

- D. Dúha
- E. Mäkké
- F. Záblesk

Ovládanie jednej farby svetla RGB

- G. Červená
- H. Zelená
- I. Modrá
1. Oranžová
2. Trávová zelená
3. Orgovánová
4. Žltá
5. Mätová
6. Slivková
7. Limetková
8. Belasá

9. Ružová

Čistenie

POZOR! Nebezpečenstvo poškodenia prístroja! Nepoužívajte pomôcky na drhnutie alebo ostré predmety ani agresívne čistiace prostriedky. Nepoužívajte rozpúšťadlá.

- Prístroj utrite nasucho alebo jemne navlhčenou handrou.

Uskladnenie, preprava**Uschovanie**

OZNAMENIE! Nebezpečenstvo poškodenia prístroja Staré netesné batérie môžu prístroj poškodiť. Batériu pravidelne kontrolujte.

- Ak prístroj dlhšie nepoužívate, odstráňte z neho batérie.
- Zariadenie a jeho príslušenstvo skladujte na suchom a dobre vetranom mieste.
- V prípade, že zariadenie a jeho príslušenstvo dlhší čas nepoužívate, chráňte ho pred znečistením a koróziou.

Preprava

- Pri zasielaní použite podľa možnosti originálny obal.

Poruchy a pomoc**Ak niečo nefunguje...**

NEBEZPEČENSTVO! Nebezpečenstvo ohrozenia života! Neodborné opravy môžu viesť k tomu, že vaše zariadenie nebude viac bezpečne fungovať. Ohrozujete tým seba a vaše okolie.



NEBEZPEČENSTVO! Nebezpečenstvo ohrozenia života v dôsledku zásahu elektrickým prúdom! Všetky činnosti určené na odstránenie možných rušení sa musia vykonávať vo vypnutom stave (vypnuté poistky). Všetky činnosti by mal vykonávať kvalifikovaný elektrikár.

Často sú to len malé chyby, ktoré vedú k poruche. Väčšinou ich ľahko dokážete odstrániť sami. Skôr než sa obrátíte na predajcu, pozrite sa najprv do nasledujúcej tabuľky. Ušetríte si tak veľa námahy, prípadne aj náklady.

Chyba/porucha	Príčina	Náprava
Dialkové ovládanie nie je možné užít.	Výrobok je vypnutý. Batéria diaľkového ovládania je vybitá.	Svetlo zapnete dlhým podržaním tlačidla na spodnej strane. Vymeňte batériu diaľkového ovládania.
Výrobok sa nedá zapnúť.	Akumulátor nie je dostatočne nabitý. Batéria diaľkového ovládania je vybitá.	Nabite akumulátor. Vymeňte batériu diaľkového ovládania.

Ak nemôžete chyby odstrániť sami, obráťte sa, prosím, priamo na predajcu. Nezabúdajte, že v dôsledku neodborných opráv zaniká aj nárok na poskytnutie záruky, prípadne vám môžu vzniknúť dodatočné náklady.

Likvidácia**Likvidácia prístroja**

Symbol prečiarknutého kontajnera znamená: Batérie a akumulátory, elektrické a elektronické zariadenia sa nesmú likvidovať spolu s domovým odpadom. Môžu obsahovať látky škodlivé pre životné prostredie a zdravie.



Spotrebiteľia sú povinní zneškodniť staré elektrické spotrebiče, spotrebované batérie a akumulátory oddelene od domového odpadu na oficiálnom zbernom mieste, aby sa zabezpečilo správne ďalšie spracovanie. V súlade s právnymi predpismi sa spätný odber môže uskutočniť bezplatne, napr. prostredníctvom spoločnosti na likvidáciu komunálneho odpadu alebo prostredníctvom predajcu.

Batérie akumulátory a svietidlá, ktoré nie sú v starých elektrických zariadeniach vmontované a ktoré je možné vybrať bez poškodenia, musia byť pred likvidáciou vybrané zo zariadenia a zlikvidované v rámci triedeného odpadu. Lítiové batérie a akumulátory všetkých systémov sa



musia odovzdávať na zberné miesta iba vo vybitom stave. Pól batérie musí byť vždy prelepený, aby sa predišlo skratu.

Každý koncový používateľ je sám zodpovedný za vymazanie osobných údajov z použitých zariadení, ktoré sa majú zlikvidovať.

Likvidácia obalu

Obal pozostáva z kartónu a zodpovedajúco označených plastov, ktoré sa môžu opätovne použiť.

- Tieto materiály odovzdajte na opätovné využitie.

**Technické údaje**

Číslo tovaru	312897
max. príkon žiaroviek	2,4 W
Trieda ochrany	III
Ochrana	IP65
Typ akumulátora	1x 18650 3.7V 1800mAh 1x CR2025 3V

Wskazówka bezpieczeństwa

- Aby zapewnić bezpieczną obsługę urządzenia, użytkownik musi przeczytać i zrozumieć instrukcję obsługi przed pierwszym użyciem urządzenia.
- Instrukcję obsługi przechowywać w łatwo dostępnym miejscu.
- W przypadku niewłaściwego stosowania z baterii może wydostawać się ciecz. Ciecz z akumulatora może powodować podrażnienia skóry i oparzenia. Bezwzględnie unikać kontaktu! W przypadku mimowolnego kontaktu spłukać skórę dokładnie wodą. W razie kontaktu z oczami bezzwłocznie zgłosić się po pomoc do lekarza.
- W przypadku sprzedaży urządzenia lub przekazania go innym osobom, należy koniecznie dołączyć do niego instrukcję obsługi.
- Przy bardzo niskich temperaturach zewnętrznych maleje napięcie akumulatorów. Maleje wtedy wydajność świetlna lampy.
- Źródła światła zamontowanego w tej oprawie nie można wymienić; gdy zakończy się okres eksploatacji źródła światła, należy wymienić całą oprawę.



Artykuł stosować tylko do celów dekoracyjnych. Artykuł nie nadaje się do oświetlania pomieszczeń mieszkalnych.

Ogólne ostrzeżenie dla wszystkich baterii



OSTRZEŻENIE! PRZECHOWYWAĆ POZA ZASIĘGIEM DZIECI! Połknięcie może spowodować oparzenie chemiczne i śmierć. Ciężkie obrażenia możliwe już dwie godziny od połknięcia. Natychmiast skorzystać z pomocy lekarskiej.

- Ogniw lub baterii wtórnych nie wolno niszczyć, otwierać ani rozdrabniać.
- Ognia i baterie należy trzymać z dala od dzieci.
- Jeśli doszło do połknięcia ogniwa lub baterii, należy natychmiast skorzystać z pomocy medycznej.
- Ognia lub baterie nie mogą być narażone na wysoką temperaturę ani ogień. Należy unikać przechowywania w bezpośrednim świetle słonecznym.
- Nie wolno doprowadzać do zwarcia ogniów lub baterii.
- Ognia lub baterie nie mogą być narażone na uderzenia mechaniczne.
- Należy zawsze przestrzegać wskazań polaryzacji plus (+) i minus (-) na ogniwach, bateriach i urządzeniach. Zapewnione musi być prawidłowe zastosowanie.
- Nie wolno używać ogniów ani baterii, które nie są przystosowane do użytku z danym urządzeniem.
- Ognia i baterie należy przechowywać w suchym i czystym miejscu.
- Jeśli dojdzie do zanieczyszczenia złączy ogniów lub baterii, należy je wyczyścić suchą, czystą ściereczką.
- Ogniw i baterii należy używać tylko do celów, do których są one przeznaczone.
- Jeśli to możliwe, baterie należy wyjmować z urządzeń, jeśli nie są one używane.

Specjalne ostrzeżenie dotyczące akumulatorów

- Przed użyciem należy naładować ogniwa i baterie. Zawsze używać prawidłowej ładowarki i zapoznać się z instrukcją producenta lub instrukcją obsługi, aby uzyskać właściwe instrukcje ładowania.
- Nie należy ładować ogniów i baterii przez dłuższy czas, gdy nie są używane.
- Po dłuższym okresie przechowywania może być konieczne kilkukrotne ładowanie i rozładowanie ogniów lub baterii w celu uzyskania maksymalnej wydajności.

Obsługa



Wskazówka: Przed pierwszym użyciem naładować całkowicie akumulator.

► Str. 2, ilustr. 1

- Przed użyciem należy usunąć folię izolacyjną.

Ostrzeżenie

- Pilot zdalnego sterowania nie jest wodoszczelny. Trzymać z dala od wody.

Wskazówki ładowania



Wskazówka: Przyłącze USB służy tylko jako źródło prądu. Nie można go wykorzystywać do przenoszenia danych.

- Przed pierwszym użyciem należy ładować lampę przez co najmniej 4 godziny.
- Kontrolka miga na czerwono podczas ładowania
- Kontrolka świeci na zielono po pełnym naładowaniu

Sterownik lampy

- Naciśnij i przytrzymaj przycisk, aby włączyć/wyłączyć światło
- Kliknij dwukrotnie przycisk, aby przełączyć między trybem koloru białego a trybem RGB
- Naciśnij przycisk jeden raz, aby zmienić tryb

Obsługa przy pomocy pilota zdalnego sterowania

Regulacja jasności światła białego

- A. Słabe
- B. Średnie
- C. Silne

Regulacja rytmu światła RGB

- D. Tęcza
- E. Miękki
- F. Błysk

Sterowanie pojedynczym kolorem światła RGB

- G. Czerwony
- H. Zielony
- I. Niebieski
1. Pomarańczowy
2. Zieleń trawy
3. Lilak
4. Żółty
5. Mięta

6. Śliwkowy
7. Limetka
8. Niebo
9. Różowy

Czyszczenie



UWAGA! Niebezpieczeństwo uszkodzenia urządzenia! Nie używać szorujących lub ostrych przedmiotów ani agresywnych środków czyszczących. Nie używać rozpuszczalników.

- Urządzenie wycierać na sucho lub lekko zwilżoną ściereczką.

Przechowywanie, transport

Magazynowanie



UWAGA! Niebezpieczeństwo uszkodzenia urządzenia Stare i nieszczelne baterie mogą uszkodzić urządzenie. Baterie należy regularnie kontrolować.

- W przypadku dłuższego nie korzystania z urządzenia wyjąć baterie.
- To urządzenie i wszystkie elementy wyposażenia należy przechowywać w suchym, dobrze wentrowanym miejscu.

- Chronić urządzenie i jego akcesoria przed brudem i korozją podczas dłuższych okresów przestoju.

Transport

- Do wysyłki używać w miarę możliwości oryginalnego opakowania.

Zakłócenia i ich usuwanie

Jeżeli coś nie działa...



NIEBEZPIECZEŃSTWO! Zagrożenie dla życia i zdrowia! Nieprawidłowo przeprowadzone naprawy mogą spowodować, że urządzenie nie będzie już bezpiecznie działać. Zagraża to użytkownikowi i jego otoczeniu.



NIEBEZPIECZEŃSTWO! Zagrożenie życia porażeniem prądem! Wszystkie prace związane z usuwaniem możliwych usterek powinny być wykonywane po wyłączeniu (bezpiecznik wyłączony). Wszystkie prace powinien wykonywać wykwalifikowany elektryk.

Zakłócenia są często powodowane przez drobne usterki. Z reguły można je samodzielnie usunąć. Przed zwróceniem się do sprzedawcy należy zasięgnąć informacji w poniższej tabeli. Pozwoli to zaoszczędzić dużo czasu oraz ewentualnych kosztów.

Usterka/zakłócenie	Przyczyna	Środki zaradcze
Pilot zdalnego sterowania nie może być użyty.	Produkt jest wyłączony.	Naciśnij i przytrzymaj przycisk na dole, aby włączyć światło.
	Bateria pilota zdalnego sterowania jest rozładowana.	Wymień baterię pilota zdalnego sterowania.
Produktu nie można włączyć	Akumulator nie jest wystarczająco naładowany.	Naładować akumulator.
	Bateria pilota zdalnego sterowania jest rozładowana.	Wymień baterię pilota zdalnego sterowania.

Jeżeli usterki nie można usunąć we własnym zakresie, należy skontaktować się bezpośrednio ze sprzedawcą. Należy pamiętać, że nieprawidłowo wykonane naprawy powodują utratę prawa do roszczeń gwarancyjnych i pociągają ew. za sobą dodatkowe koszty.

Utylizacja

Utylizacja urządzenia

Przekreślony symbol kosza na odpady oznacza: Baterii i akumulatorów, sprzętu elektrycznego i elektronicznego nie wolno wyrzucać razem z odpadami domowymi. Mogą one zawierać substancje szkodliwe dla środowiska i zdrowia.



Użytkownicy są zobowiązani do usuwania zużytych urządzeń elektrycznych, starych baterii do urządzeń i akumulatorów oddzielnie od odpadów z gospodarstw domowych w oficjalnym punkcie zbiórki w celu zapewnienia właściwego dalszego przetworzenia. Zwrot zgodnie z ustawowymi regulacjami jest bezpłatny i może nastąpić np. za pośrednictwem komunalnego zakładu utylizacyjnego lub sprzedawcy.

Baterie, akumulatory i lampy które nie są zainstalowane na stałe w zużytych urządzeniach elektrycznych i które można usunąć w



sposób nieniszczący, należy usunąć i utylizować oddzielnie przed utylizacją. Baterie litowe i zestawy baterii wszystkich systemów powinny być zwracane do punktów zbiórki tylko po rozładowaniu. Baterie muszą być zawsze chronione przed zwarciami poprzez zaklejenie biegunów.

Każdy użytkownik końcowy jest odpowiedzialny za usunięcie danych osobowych z utylizowanych, zużytych urządzeń.

Usuwanie opakowania

Opakowanie składa się z kartonu i odpowiednio oznakowanych tworzyw sztucznych, które można ponownie wykorzystać.



- Oddać te materiały do ponownego wykorzystania.

Dane techniczne

Numer produktu	312897
maks. moc żarówek	2,4 W
Klasa ochrony	III
Stopień ochrony	IP65
Typ akumulatora	1x 18650 3.7V 1800mAh 1x CR2025 3V

Varnostni napotki

- Za varno ravnanje s to napravo mora uporabnik naprave navodila prebrati in jih razumeti pred prvo uporabo.
- Navodila za uporabo hranite vedno na doseg.
- V primeru napačne uporabe lahko iz akumulatorja izteče tekočina. Tekočina akumulatorja lahko povzroči draženje kože ali opekline. Kontakt nemudoma preprečite! V primeru naključnega stika temeljito sperite z vodo. Pri stiku z očmi nemudoma poiščite zdravniško pomoč.
- Če napravo prodate ali posredujete drugi osebi, kupcu ali omenjeni osebi obvezno izročite tudi ta navodila za uporabo.
- V primeru zelo nizkih temperatur zraka se zmanjša napetost baterij. To lahko zmanjša svetlobni izkoristek.
- Svetlobnega vira tega svetila ni mogoče zamenjati; ko življenjska doba svetlobnega vira poteče, morate zamenjati celotno svetilo.



Artikel uporabljajte samo za dekoracijo. Artikel ni primeren za prostorsko razsvetljavo v gospodinjstvu.

Splošno opozorilo za vse baterije



POZOR! HRANITE IZVEN DOSEGA OTROK! Zaužitje lahko povzroči razjede in smrt. Težke poškodbe se lahko pojavijo že v dveh urah po zaužitju. Takoj poiščite zdravniško pomoč.

- Ne razstavljajte, odpirajte ali uničujte sekundarnih celic ali baterij.
- Celice in baterije naj ne bodo dosegljive otrokom.
- V primeru, da oseba pogoltne celico ali baterijo, poiščite medicinsko pomoč.
- Ne izpostavljajte celic ali baterij vročini ali ognju. Ne shranjujte baterij oz. aparata tako, da so izpostavljeni neposredni sončni svetlobi.
- Ne povzročite kratkega stika med poloma celice ali baterije.
- Ne izpostavljajte celic ali baterij mehanskim udarcem.
- Upoštevajte oznaki plus (+) in minus (-) na celici, bateriji in aparatu ter zagotovite pravilno uporabo.
- Ne uporabljajte celice ali baterije, ki ni namenjena uporabi z vašim aparatom.
- Poskrbite, da bodo celice in baterije vedno čiste in suhe.
- Če se terminali celic ali baterij umažejo, jih obrišite s čisto suho krpo.
- Celice ali baterije uporabljajte le za predviden namen.
- Če je možno, odstranite baterijo iz aparata, kadar ga ne uporabljate.

Posebno opozorilo za baterije za ponovno polnjenje

- Sekundarne celice in baterije je treba pred uporabo napolniti. Vedno uporabite ustrezni polnilnik in upoštevajte navodila za polnjenje v proizvajalčevih navodilih ali priročniku za uporabo aparata.
- Kadar baterije ne uporabljate, je ne pustite, da se polni daljši čas.

- Po daljšem obdobju shranjevanja oz. nedelovanja bo morda za maksimalno učinkovitost delovanja treba večkrat napolniti in izprazniti celice ali baterije.

Upravljanje



Nasvet: Pred prvo uporabo akumulator povsem napolnite.

► Str. 2, sl. 1

- Izolacijsko folijo je treba pred uporabo odstraniti.

Opozorilo

- Daljinski upravljalnik ni vodotesen. Preprečite stik vode z daljinskim upravljalnikom.

Napotki za polnjenje



Nasvet: USB-priključek se uporablja samo kot električni vir. Ne smete ga uporabljati za prenos podatkov.

- Pred prvo uporabo je treba lučko polniti vsaj 4 ure.
- Rdeča lučka med postopkom polnjenja utripa
- Popolnoma napolnjena pri zeleni lučki

Upravljanje svetilke

- Pritisnite in držite tipko, da vklopite/izklopite lučko.
- Dvokliknite tipko, da preklopite med načinom bele barve in načinom RGB.
- Enkrat pritisnite tipko, da zamenjate način.

Upravljanje z daljinskim upravljalnikom

Upravljanje svetlosti bele svetlobe

- A. Nizko
- B. Srednje
- C. Visoko

RGB-luč-ritmično upravljanje

- D. Mavrica
- E. Mehko
- F. Utripanje

RGB-luč-upravljanje ene barve

- G. Rdeča
- H. Zelena
- I. Modra
- 1. Oranžna
- 2. Travnato zelena
- 3. Lila
- 4. Rumena
- 5. Meta
- 6. Barva slive
- 7. Limeta
- 8. Nebesno modra
- 9. Rožnata

Čiščenje



OBVESTILO! Nevarnost poškodbe naprave! Ne uporabljajte ostrih predmetov, ki drgnejo, ali agresivnega čistila. Ne uporabljajte topil.

- Napravo osušite ali obrišite z rahlo navlaženo krpo.

Shranjevanje, transport

Shranjevanje



OBVESTILO! Nevarnost poškodb na napravi Stare, netesne baterije lahko poškodujejo napravo. Baterijo redno preverjajte.

- Če naprave dlje časa ne boste uporabljali, odstranite baterije.
- Napravo in vse dodatke hranite na suhem, dobro prezračujem kraju.
- Napravo in njene dodatke pri daljšem obdobju neuporabe zaščitite pred umazanijo in korozijo.

Transport

- Pri pošiljanju po možnosti uporabite originalno embalažo.

Motnje in pomoč

Ko nekaj ne deluje...



NEVARNOST! Nevarnost za življenje in telo! Nestrokovno izvedena popravila lahko povzročijo, da vaša naprava ne deluje več varno. S tem ogrožate sebe in okolje.



NEVARNOST! Smrtna nevarnost zaradi električnega udara! Vsa dela za odpravljanje morebitnih motenj je treba izvajati v izključenem stanju (izključena varovalka). Vsa dela morajo opravljati kvalificirani električarji.

Vzrok motnje je pogosto samo majhna napaka. To napako lahko pogosto odpravite sami. Preden se za pomoč obrnete na prodajalca, si najprej oglejte naslednjo razpredelnico. S tem se izognete nepotrebni trudu in morebitnim stroškom.

Napaka/motnja	Vzrok	Rešitev
Daljinskega upravljalnika ni mogoče uporabljati.	Izdelek je izključen.	Za dlje časa pritisnite tipko na spodnji strani, da vključite svetilko.
	Baterija v daljinskem upravljalniku je prazna.	Zamenjajte baterijo daljinskega upravljalnika.
Izdelka ni mogoče vključiti.	Akumulator ni dovolj napolnjen.	Napolnite akumulator.
	Baterija v daljinskem upravljalniku je prazna.	Zamenjajte baterijo daljinskega upravljalnika.

Če napake ne morete odpraviti sami, se obrnite neposredno na vašo prodajalca. Upoštevajte, da v primeru nestrokovno izvedenih popravil lahko izgubite pravice, ki izhajajo iz garancije; morebiti boste imeli tudi dodatne stroške.

Odlaganje med odpadke

Odlaganje naprave med odpadke

Simbol prečrtanega koša za smeti pomeni: baterij in akumulatorjev ter električnih naprav ni dovoljeno metati med gospodinjske odpadke. Vsebujejo lahko namreč okolju in zdravju škodljive snovi.



Potrošniki so dolžni odpadne elektronske naprave ter rabljene baterije in akumulatorje naprav odstraniti ločeno od gospodinjskih odpadkov prek uradnih zbirnih mest ter tako poskrbeti za pravilno nadaljnjo uporabo in recikliranje teh. Vračilo je v skladu z zakonskimi predpisi mogoče brezplačno, npr. v komunalnem obratu za ravnanje z odpadki ali pri trgovcu.

Baterije, akumulatorje in svetila, ki niso fiksno vgrajeni v odpadno električno opremo in jih je mogoče odstraniti brez poškodovanja, je treba pred odstranitvijo opreme odstraniti in zavreči ločeno. Litijeve baterije in akumulatorske pakete vseh sistemov je treba oddati na zbirno mesto samo povsem izpraznjene. Pole baterij je treba vedno prelepiti in jih tako zaščititi pred kratkimi stiki.



Vsak končni uporabnik je sam odgovoren za izbris osebnih podatkov z odpadne elektronske naprave.

Odlaganje embalaže med odpadke

Embalaža vsebuje karton in ustrezno označene umetne mase, ki se lahko reciklirajo.

- Te materiale namenite za reciklažo.



Tehnični podatki

Številka izdelka	312897
max. moč žarnice	2,4 W
Razred zaščite	III
Stopnja zaščite	IP65
Vrsta akumulatorja	1x 18650 3.7V 1800mAh 1x CR2025 3V

Biztonsági előírások

- A készülék csak akkor kezelhető biztonságosan, ha az első használat előtt a kezelő elolvasta és megértette ezt a használati utasítást.
- A használati útmutatót tartsa mindig kézügyben.
- Helytelen használat esetén az akkumulátorból folyadék léphet ki. Az akkumulátorból kilépő folyadék izgathatja a bőrt és égési sérülést okozhat. Kerülje a folyadékkal való érintkezést! A véletlenül bőrre került anyagot vízzel alaposan öblítse le. Ha a szemébe került, az öblögetés után haladéktalanul forduljon orvoshoz.
- Ha eladja vagy továbbadja a készüléket, feltétlenül adja tovább a használati útmutatót is vele.
- Nagyon alacsony külső hőmérséklet esetén csökken az akkumulátorok kapacitása. Ez csökkenti a lámpa fényerejét.
- A lámpatest fényforrása nem cserélhető; ha a fényforrás elérte az élettartama végét, a teljes lámpát ki kell cserélni.



A termék csak dekorációs célokra használható. A termék nem alkalmas helyiségvilágításra a háztartásban.

Minden akkumulátorra vonatkozó általános figyelmeztetés



FIGYELEM! GYERMEKEKTŐL TÁVOL TARTANDÓ! Lenyelése marási sérüléseket és halált okozhat. Súlyos sérülés már a lenyelést követő két órán belül lehetséges. Azonnal forduljon orvoshoz.

- Az újratölthető akkumulátorcellákat vagy elemeket tilos szétszedni, felnyitni vagy felválni.
- Az akkumulátorcellákat és elemeket gyermekektől távol kell tartani.
- Ha valaki lenyel egy akkumulátorcellát vagy elemet, akkor azonnal orvoshoz kell fordulni.
- Az akkumulátorcellákat, illetve az elemeket nem szabad hő, illetve tűz hatásának kitenni. Kerülni kell a közvetlen napfényen történő tárolást.
- Az akkumulátorcellákat, illetve az elemeket nem szabad rövidre zárn.
- Az akkumulátorcellákat, illetve az elemeket nem szabad mechanikus ütközéseknek kitenni.
- Mindig vegye figyelembe az akkumulátorcellákon, elemeken és készülékeken lévő polaritást jelző plusz (+) és mínusz (-) jeleket. Biztosítani kell a helyes használatot.
- Ne használjon olyan akkumulátorcellákat vagy elemeket, amelyeket nem a kéziszerszámmal együtt történő használatra terveztek.
- Tartsa tisztán és szárazon az akkumulátorcellákat és az elemeket.
- Ha az akkumulátorcellák, illetve az elemek csatlakozásai szennyezettek, akkor tisztítsa meg egy száraz, tiszta törülközővel.
- Az akkumulátorcellákat és az elemeket csak rendeltetésüknek megfelelően szabad használni.
- Az elemeket lehetőség szerint ki kell venni a készülékből, ha nem használja a készüléket.

Újratölthető akkumulátorokra vonatkozó specifikus figyelmeztetés

- Az akkumulátorcellákat és az elemeket használat előtt fel kell tölteni. Mindig használja a megfelelő töltőt. Mindig tartsa be a gyártó utasításait, illetve a készülék használati utasításában a helyes töltésre vonatkozó információkat.
- Az akkumulátorcellákat és az elemeket ne töltsen hosszú ideig, ha azokra nincs szüksége.
- Hosszabb tárolás után szükség lehet az akkumulátorcellák vagy az elemek többszöri feltöltésére és kisütésére a teljes teljesítmény elérése érdekében.

Kezelés



Megjegyzés: Az első használat előtt teljesen töltsen fel az akkut.

► 2. old., 1. ábra

- A szigetelőfóliát használat előtt el kell távolítani.

Figyelmeztetés

- A távirányító nem vízálló. Vízről távol tartandó.

Töltési utasítások



Megjegyzés: A USB csatlakozó csak áramforrásként szolgál. Nem használható adatátvitelre.

- Az első használat előtt a lámpát legalább 4 órán át tölteni kell.
 - Töltés közben piros fény villog
 - A teljesen feltöltött állapotot zöld fény jelzi

Lámpavezérlés

- A lámpa be- vagy kikapcsolásához tartsa lenyomva a gombot
- Nyomja meg duplán a gombot a fehér fényű és az RGB üzemmód közötti váltáshoz
- Az üzemmód megváltoztatásához nyomja meg a gombot egyszer

A távirányító használata

Fehér fény fényerejének szabályozása

- A. Alacsony
- B. Közepes
- C. Magas

RGB-fény ritmusszabályozása

- D. Szivárvány
- E. Lágú
- F. Villogó

RGB-fény egyszínű vezérlése

- G. Piros
 - H. Zöld
 - I. Kék
1. Narancssárga
 2. Fűzöld
 3. Orgona
 4. Sárga
 5. Menta
 6. Szilva
 7. Lime
 8. Égszínkék

9. Rózsaszín

Tisztítás



FIGYELEM! Fennáll a készülék károsodásának veszélye! Ne használjon éles szerszámokat és erős súrolószert. Ne alkalmazzon oldószert.

- A készüléket törölje meg száraz vagy enyhén nedves ronggyal.

Tárolás, szállítás

Tárolás



FIGYELEM! A készülék megsérülhet A régi, szívárgó elemek miatt megsérülhet a készülék. Rendszeresen vizsgálja meg az elemeket.

- Ha a készüléket hosszabb ideig nem használja, vegye ki az elemeket.
- A készüléket és valamennyi tartozékát száraz, jól szellőző helyen tárolja.
- Ha a készüléket hosszabb ideig nem használja, védje azt és tartozékait a szennyeződés és korrózió ellen.

Szállítás

- Szállításkor lehetőség szerint használja az eredeti csomagolást.

Üzemzavarok és elhárításuk

Amikor valami nem működik...



VESZÉLY! Életveszély! A szakszerűtlen javítások miatt előfordulhat, hogy készüléke többé nem működik biztonságosan. Ezzel veszélyezteti önmagát és a környezetét.



VESZÉLY! Az elektromos áramütés életveszélyes! Az esetleges hibák elhárítására szolgáló valamennyi munkát kikapcsolt állapotban (biztosíték Ki) kell végezni. A munkákat képzett villanyszerelőnek kell végeznie.

Kis hibák is gyakran vezethetnek üzemzavarhoz. Legtöbbször ezeket saját maga is elháríthatja. Mielőtt az áruházhoz fordulna, nézze át az alábbi táblázatot. Ezzel sok fáradságot, illetve adott esetben költséget is megtakarít.

Hiba/üzemzavar	Ok	Elhárítás
A távirányító nem használható.	A termék ki van kapcsolva.	A lámpa bekapcsolásához nyomja hosszan az alsó oldalon található gombot.
	Lemerült az elem a távirányítóban.	Cserélje ki az elemet a távirányítóban.
A terméket nem lehet bekapcsolni.	Az akkumulátort nincs megfelelően feltöltve.	Töltse fel az akkumulátort.
	Lemerült az elem a távirányítóban.	Cserélje ki az elemet a távirányítóban.

Ha a hibát nem tudja maga elhárítani, forduljon közvetlenül az áruházhoz. Tartsa szem előtt, hogy a szakszerűtlen javítások miatt a szavatossági kötelezettség elvész, és Önnek adott esetben további költségeket okozhat.

A készülék selejtezése

Selejtezés

Az áthúzott kuka szimbólum jelentése a következő: Az elemeket és akkukat, az elektromos és elektronikus készülékeket nem szabad a háztartási hulladékok közé tenni. Ezek a környezetre és egészségre káros anyagokat tartalmazhatnak.



A felhasználó köteles a régi elektromos készülékeket, a készülék használt elemeit és akkumulátorait a háztartási hulladékoktól különválasztva a hivatalos gyűjtőhelyen keresztül ártalmatlanítani a szakszerű további feldolgozás biztosításához. A leadás a jogszabályi előírásoknak megfelelően díjmentesen végezhető, pl. településhulladék-ártalmatlanító társaságon vagy kereskedőn keresztül.

Az olyan elemeket, akkumulátorokat és lámpákat, amelyek nincsenek fixen beépítve a régi elektromos készülékbe és roncsolásmentesen eltávolíthatók belőle, ártalmatlanítás előtt ki kell venni és külön kell ártalmatlanítani. Az összes rendszer lítium elemeit és akkucsomagjait



csak lemerült állapotban szabad leadni a visszavételi helyen. Az elemeket a pólusok leragasztásával kell védeni a rövidzárlat ellen.

Minden végfelhasználó saját maga felel az ártalmatlanítandó készüléken lévő személyes adatainak törléséért.

A csomagolás selejtezése

A csomagolás anyaga karton és megfelelően jelölt műanyag, ami újra hasznosítható.



- Ezeket juttassa el az újrahasznosításba.

Műszaki adatok

Cikkszám	312897
max. teljesítményű a lámpák	2,4 W
Érintésvédelmi osztály	III
Védettség	IP65
Akkutípus	1x 18650 3.7V 1800mAh 1x CR2025 3V

Sigurnosne upute

- Za sigurno rukovanje uređajem korisnik mora pročitati i razumjeti ove upute za uporabu prije prvog korištenja uređaja.
- Uputu za uporabu uvijek čuvati u dometu.
- Pri neispravnoj uporabi tekućina može isteći iz baterije. Tekućina iz baterije može dovesti do nadražaja kože i opekline. Obvezno izbjegavajte kontakt! Pri slučajnom kontaktu, isprati vodom. Pri kontaktu s očima dodatno posjetiti liječnika.
- Ako uređaj prodajete ili posuđujete obavezno predajte i ovu uputu za uporabu.
- Ako je vanjska temperatura jako niska, napon baterija se smanjuje. Ovo može smanjiti iskorištavanje svjetlosti.
- Izvor svjetla u ovom rasvetnom telu ne može da se zameni; kada izvor svjetla dođe do kraja radnog века, trebalo bi zamijeniti celo rasvetno telo.



Artikl je samo za postavljanje u dekorativne svrhe. Artikel nije pogodan za osvijetljavanje prostora u domaćinstvu.

Opšte upozorenje za sve baterije



UPOZORENJE! DRŽITE PODALJE OD DJECE! Gutanje može prouzrokovati opekotine i smrt. Teška oštećenja moguća su već dva sata nakon gutanja. Odmah potražite liječničku pomoć.

- Nemojte rastavljati, otvarati ili odvajati sekundarne ćelije ili baterije.
- Držite ćelije i baterije izvan dohvata djece.
- Odmah potražite liječničku pomoć ako ste progutali ćeliju ili bateriju.
- Nemojte izlagati ćelije ili baterije toplini ili vatri. Izbjegavajte skladištenje na izravnoj sunčevoj svjetlosti.
- Nemojte prespajati ćeliju ili bateriju.
- Nemojte izlagati ćelije ili baterije mehaničkom udarcu.
- Pridržavajte se oznaka plus (+) i minus (-) na ćeliji, bateriji i uređaju i osigurajte pravilnu uporabu.
- Nemojte koristiti ćeliju ili bateriju koja nije namijenjena za uporabu s uređajem.
- Održavajte ćelije i baterije čistima i suhima.
- Obrišite polove ćelije ili baterije čistom suhom krpom ako se zaprljaju.
- Koristite samo ćeliju ili bateriju u aplikaciji za koju je namijenjena.
- Kada je to moguće, izvadite bateriju iz uređaja kada ga ne koristite.

Posebno upozorenje za punjive baterije

- Sekundarne ćelije i baterije potrebno je napuniti prije uporabe. Uvijek koristite ispravan punjač i pogledajte upute proizvođača ili priručnik za uređaj za pravilne upute za punjenje.
- Ne ostavljajte bateriju na dugotrajnom punjenju ako se ne koristi.
- Nakon duljeg razdoblja skladištenja, možda će biti potrebno puniti i prazniti ćelije ili baterije nekoliko puta kako bi se postigla maksimalna učinkovitost.

Rukovanje



Napomena: Potpuno napunite bateriju prije prve upotrebe.

► Str. 2, sl. 1

- Izolaciona folija se mora ukloniti prije korištenja.

Upozorenje

- Daljinski upravljač nije vodootporan. Držite dalje od vode.

Napomene za punjenje



Napomena: USB priključak služi kao izvor struje. Ne može se upotrijebiti za prijenos podataka.

- Prije prve upotrebe, lampu treba puniti najmanje 4 sata.
 - Crveno svjetlo treperi tokom postupka punjenja
 - Potpuno napunjena kada je svjetlo zeleno

Upravljanje lampom

- Pritisnite i držite dugme za uključivanje/isključivanje svjetla
- Dvapat kliknite na dugme za prebacivanje između režima bijele boje i RGB režima
- Pritisnite dugme jednom da promijenite režim

Upravljanje daljinskim upravljačem

Kontrola jačine bijelog svjetla

- A. Niska
- B. Srednja
- C. Visoka

RGB-kontrola ritma svjetla

- D. Duga
- E. Mekano
- F. Bljesak

RGB-kontrola jedne boje svjetla

- G. Crvena
- H. Zelena
- I. Plava
1. Narandžasta
2. Boja trave
3. Lila
4. Žuta
5. Mint
6. Šljiva
7. Lime
8. Nebo
9. Pink

Čišćenje



PAZnja! Opasnost od oštećenja na uređaju! Ne koristite oštre predmete, predmete za ribanje ili agresivna sredstva za čišćenje.

Ne koristiti otapala.

- Uređaj osušiti ili ga očistiti sa lagano navlaženom krpom.

Skladištenje, transport

Odlaganje



PAŽNJA! Opasnost od oštećenja na uređaju Stare, propusne baterije mogu oštetiti uređaj. Redovito provjeravajte bateriju.

- Pri duljem razdoblju nekorisštenja izvadite baterije.
- Uređaje i sve dijelove pribora skladištite na suhom, dobro prozračenom mjestu.
- Zaštite uređaj i njegov pribor od prljavštine i korozije tokom dužeg prekida rada.

Transport

- Prilikom slanja po mogućnosti koristiti originalnu ambalažu.

Smetnje i pomoć

Ako nešto ne funkcioniра...



OPASNOST! Opasnost od tjelesnih ozljeda i za život! Nestručno provedeni popravci dovode do toga da uređaj više ne radi sigurno. Time ugrožavate sebe i svoju okolinu.



OPASNOST! Opasnost po život izazvana električnim udarom! Sve radove na uklanjanju mogućih smetnji treba izvesti u isključenom stanju (osigurač isključen). Sve radove treba obaviti kvalifikovani električar.

Često su to samo male greške koje dovode do smetnje. Većinom ih sami lahko možete otkloniti. Molimo prvo pogledajte sljedeću tabelu prije nego što se obratite trgovcu. Tako ćete uštedjeti mnogo truda i eventualno i troškova.

greška/smetnja	uzrok	pomoć
Daljinski upravljač se ne može koristiti.	Proizvod je isključen.	Dugo pritisnete tipku na donjoj strani da biste uključili svjetlo.
Proizvod se ne može uključiti.	Baterija daljinskog upravljača je prazna.	Zamijenite bateriju daljinskog upravljača.
	Akumulator nije dovoljno napunjen.	Napunite akumulator.
	Baterija daljinskog upravljača je prazna.	Zamijenite bateriju daljinskog upravljača.

Ako ne možete sami popraviti grešku, molimo da se direktno obratite trgovcu. Molimo da vodite računa i o tome da neprimjerene popravke poništavaju garanciju i da Vam uzrokuju dodatne troškove.

- Ove materijale dajte na ponovnu preradu i uporabu.

Odlaganje na otpad

Odlaganje uređaja na otpad

Simbol precrtane kante za smeće znači: baterije i akumulatori, električni i elektronski uređaji ne smiju se odlagati s kućnim otpadom. Mogu sadržavati supstance štetne za okoliš i zdravlje.



Potrošači su dužni stare električne uređaje, baterije i stare baterije od uređaja, odlagati odvojeno od kućnog otpada na službenom mjestu skupljanja kako bi se osigurala pravilna daljnja obrada. Povrat se može izvršiti u skladu sa zakonskom regulativom npr. preko komunalnog pogona za odlaganje u otpad ili preko nekog trgovca.

Baterije, akumulatori i lampe, koje nisu čvrsto ugrađene u stare električne uređaje i mogu da se skidaju bez potrebe za uništavanjem, moraju se ukloniti prije odlaganja i odvojeno odložiti u otpad. Litijumske baterije i akumulatorska pakovanja svih sistema moraju se predati u zbirna mjesta samo u ispražnjenom stanju. Baterije moraju uvijek biti sa odijeljenim polovima kako biste se osigurali od kratkog spoja.



Svaki je krajnji korisnik odgovoran za brisanje ličnih podataka na starim uređajima za odlaganje.

Odlaganje pakiranja na otpad

Pakiranje se sastoji od kartona i odgovarajuće označenih umjetnih materijala koji se mogu reciklirati.



Tehnički podaci

Broj artikla	312897
najv. snaga sijalice	2,4 W
Zaštitna klasa	III
Vrsta zaštite	IP65
Tip akumulatora	1x 18650 3.7V 1800mAh 1x CR2025 3V

Οδηγίες ασφαλείας

- Για την ασφαλή χρήση της συσκευής αυτής, ο χρήστης θα πρέπει να έχει διαβάσει και κατανοήσει αυτές τις οδηγίες πριν από την πρώτη χρήση.
- Φυλάσσετε τις οδηγίες χρήσης έτσι ώστε να είναι διαθέσιμες ανά πάσα στιγμή.
- Σε περίπτωση εσφαλμένης χρήσης μπορεί να εκρυσταλλωθεί υγρό από το συσσωρευτή. Το υγρό του συσσωρευτή μπορεί να οδηγήσει σε ερεθισμούς της επιδερμίδας και εγκαύματα. Αποφύγετε οπσωδήποτε την επαφή! Σε περίπτωση τυχαίας επαφής ξεπλύνετε καλά με νερό. Σε περίπτωση επαφής με τα μάτια ζητήστε αμέσως ιατρική συμβουλή.
- Αν πουλήσετε ή παραδώσετε σε τρίτους τη συσκευή, παραδώστε οπωσδήποτε μαζί και τις παρούσες οδηγίες χρήσης.
- Σε πολύ χαμηλές εξωτερικές θερμοκρασίες πέφτει η τάση του συσσωρευτή. Αυτό μπορεί να μειώσει την απόδοση του φωτιστικού.
- Η φωτεινή πηγή του συγκεκριμένου φωτιστικού δεν μπορεί να αντικατασταθεί. Όταν η φωτεινή πηγή φτάσει στο τέλος της ζωής της, θα πρέπει να αντικαταστήσετε ολόκληρο το φωτιστικό.



Χρησιμοποιείτε το προϊόν μόνο για λόγους διακόσμησης. Το προϊόν δεν είναι κατάλληλο για φωτισμό δωματίου στο σπίτι.

Γενική προειδοποίηση για όλες τις μπαταρίες



ΠΡΟΣΟΧΗ! ΝΑ ΔΙΑΤΗΡΕΙΤΑΙ ΜΑΚΡΙΑ ΑΠΟ ΠΑΙΔΙΑ! Η κατάποση μπορεί να προκαλέσει χημικό έγκαυμα και θάνατο. Σοβαρές βλάβες ακόμα και 2 ώρες από την κατάποση. Αναζητήστε άμεσα ιατρική βοήθεια.

- Μην αποσυναρμολογείτε, ανοίγετε ή θρυμματίζετε επαναφορτιζόμενα στοιχεία και μπαταρίες.
- Φυλάσσετε τα στοιχεία και τις μπαταρίες μακριά από παιδιά.
- Σε περίπτωση κατάποσης ενός στοιχείου ή μιας μπαταρίας, αναζητήστε αμέσως ιατρική βοήθεια.
- Μην εκθέτετε τα στοιχεία ή τις μπαταρίες σε θερμότητα ή φωτιά. Αποφύγετε τη φύλαξη σε μέρη που εκτίθενται στο άμεσο ηλιακό φως.
- Μην βραχυκυκλώνετε τα στοιχεία ή τις μπαταρίες.
- Τα στοιχεία ή οι μπαταρίες δεν πρέπει να εκτίθενται σε μηχανικούς κραδασμούς.
- Οι ενδείξεις πολικότητας συν (+) και μείον (-) στα στοιχεία, τις μπαταρίες και τις συσκευές πρέπει πάντα να τηρούνται. Πρέπει να διασφαλίζεται η σωστή χρήση.
- Μην χρησιμοποιείτε στοιχεία ή μπαταρίες τα οποία δεν έχουν σχεδιαστεί για χρήση με τη συσκευή.
- Διατηρείτε τα στοιχεία και τις μπαταρίες καθαρά και στεγνά.
- Αν οι πόλοι των στοιχείων ή των μπαταριών είναι βρώμικοι, καθαρίστε τους με ένα στεγνό, καθαρό πανί.
- Χρησιμοποιείτε τα στοιχεία και τις μπαταρίες μόνο στις εφαρμογές για τις οποίες προορίζονται.
- Εάν είναι δυνατόν, αφαιρείτε τις μπαταρίες από τις συσκευές όταν δεν τις χρησιμοποιείτε.

Ειδική προειδοποίηση για επαναφορτιζόμενες μπαταρίες

- Τα στοιχεία και οι μπαταρίες πρέπει να φορτίζονται πριν από τη χρήση. Πρέπει πάντα να χρησιμοποιείται ο σωστός φορτιστής. Πρέπει πάντα να τηρούνται οι οδηγίες του κατασκευαστή ή οι πληροφορίες στις οδηγίες της συσκευής για τη σωστή φόρτιση.
- Μην φορτίζετε τα στοιχεία και τις μπαταρίες για μεγάλο χρονικό διάστημα όταν δεν τα χρησιμοποιείτε.
- Μετά από μια μακρά περίοδο αποθήκευσης, μπορεί να χρειαστεί να φορτίσετε και να αποφορτίσετε τα στοιχεία ή τις μπαταρίες πολλές φορές για να επιτύχετε πλήρη απόδοση.

Χειρισμός



Υπόδειξη: Φορτίστε το συσσωρευτή πλήρως πριν την πρώτη χρήση.

► Σελ. 2, εικ. 1

- Το μονωτικό φιλμ πρέπει να αφαιρεθεί πριν από τη χρήση.

Προειδοποίηση

- Το τηλεχειριστήριο δεν είναι αδιάβροχο. Κρατήστε το μακριά από το νερό.

Υποδείξεις φόρτισης



Υπόδειξη: Η υποδοχή USB χρησιμεύει μόνο ως πηγή ηλεκτρικού ρεύματος. Δεν μπορεί να χρησιμοποιηθεί για μεταβίβαση δεδομένων.

- Πριν από την πρώτη χρήση, πρέπει να φορτίσετε τη λυχνία για τουλάχιστον 4 ώρες.
 - Αναβοσβήνει κόκκινο φως κατά τη φόρτιση
 - Το πράσινο φως υποδεικνύει πλήρη φόρτιση

Έλεγχος λυχνιών

- Πατήστε παρατεταμένα το κουμπί για να ανάψετε/σβήσετε το φως
- Κάντε διπλό κλικ στο κουμπί για εναλλαγή μεταξύ της λειτουργίας λευκού χρώματος και της λειτουργίας RGB
- Πατήστε το πλήκτρο μια φορά, για να αλλάξετε τη λειτουργία

Χειρισμός με το τηλεχειριστήριο

Έλεγχος φωτεινότητας λευκού φωτός

- Χαμηλή
- Μέτρια
- Υψηλή

Φως RGB-Έλεγχος ρυθμού

- Ουράνιο τόξο
- Μαλακό
- Αναβοσβήνει

Φως RGB-Έλεγχος ενός χρώματος

- Κόκκινο
- Πράσινο
- Μπλε
- Πορτοκαλί
- Ανοιχτό πράσινο
- Λιλιά
- Κίτρινο
- Βεραμάν
- Δαμασκηνί

7. Λαχανί
8. Γαλάζιο
9. Ροζ

Καθαρισμός



ΠΡΟΣΟΧΗ! Κίνδυνος βλαβών στη συσκευή! Μη χρησιμοποιείτε σκληρά ή αιχμηρά αντικείμενα ή επιθετικά καθαριστικά μέσα.

Μη χρησιμοποιείτε διαλύτες.

- Σκουπίζετε τη συσκευή σε στεγνή κατάσταση ή με ένα ελαφριά νοτισμένο πανί.

Αποθήκευση, μεταφορά

Αποθήκευση



ΠΡΟΣΟΧΗ! Κίνδυνος πρόκλησης ζημιών στη συσκευή! Οι παλαιές, μη στεγανές μπαταρίες μπορούν να προκαλέσουν ζημιές στη συσκευή. Ελέγχετε τακτικά τη μπαταρία.

- Σε περίπτωση μη χρήσης για μεγαλύτερο διάστημα αφαιρέστε τις μπαταρίες.
- Αποθηκεύστε τη συσκευή και όλα τα εξαρτήματα σε έναν ξηρό, καλά αεριζόμενο χώρο.

- Σε περίπτωση ακινητοποίησης μεγάλης διάρκειας προστατεύστε τη συσκευή και τα εξαρτήματά της από ρύπους και διάβρωση.

Μεταφορά

- Σε περίπτωση αποστολής, χρησιμοποιήστε κατά το δυνατό τη γνήσια συσκευασία.

Βλάβες και αντιμετώπιση

Εάν κάτι δεν λειτουργεί...



ΚΙΝΔΥΝΟΣ! Κίνδυνος για σώμα και ζωή!

Εσφαλμένες επισκευές μπορούν να υποβαθμίσουν την ασφάλεια λειτουργίας της συσκευής. Κατ' αυτόν τον τρόπο θέτετε σε κίνδυνο τον εαυτό σας και το περιβάλλον σας.



ΚΙΝΔΥΝΟΣ! Κίνδυνος θανάτου από ηλεκτροπληξία!

Όλες οι εργασίες για την αντιμετώπιση πιθανών βλαβών πρέπει να πραγματοποιούνται σε απενεργοποιημένη κατάσταση (ασφάλεια απενεργοποιημένη). Όλες οι εργασίες πρέπει να πραγματοποιούνται από καταρτισμένο ηλεκτρολόγο.

Συχνά πρόκειται μόνο για μικρά σφάλματα, που προκαλούν βλάβη. Συνήθως μπορείτε να τα διορθώσετε εύκολα μόνοι σας. Συμβουλευτείτε πρώτα τον ακόλουθο πίνακα, πριν απευθυνθείτε στον εμπορικό αντιπρόσωπο. Έτσι εξοικονομείτε πολύ κόπο και ενδεχομένως έξοδα.

Σφάλμα/Βλάβη	Αιτία	Αντιμετώπιση
Το χειριστήριο δεν μπορεί να χρησιμοποιηθεί.	Το προϊόν είναι απενεργοποιημένο.	Πατήστε το πλήκτρο στην κάτω πλευρά παρατεταμένα, μέχρι το φως να ενεργοποιηθεί.
Η ενεργοποίηση του προϊόντος δεν είναι δυνατή.	Η μπαταρία στο τηλεχειριστήριο είναι άδεια. Ο συσσωρευτής δεν έχει φορτιστεί επαρκώς. Η μπαταρία στο τηλεχειριστήριο είναι άδεια.	Αντικαταστήστε την μπαταρία στο τηλεχειριστήριο. Φορτίστε το συσσωρευτή. Αντικαταστήστε την μπαταρία στο τηλεχειριστήριο.

Εάν δεν μπορείτε να διορθώσετε μόνοι σας το σφάλμα, απευθυνθείτε απευθείας στον εμπορικό αντιπρόσωπο. Λάβετε υπόψη ότι οι εσφαλμένες επισκευές έχουν ως αποτέλεσμα την ακύρωση κάθε αξίωσης εγγύησης και ενδεχομένως πρόσθετα έξοδα.

Διάθεση

Διάθεση της συσκευής

Το σύμβολο του διαγραμμένου κάδου απορριμμάτων σημαίνει ότι: Οι μπαταρίες και οι συσσωρευτές, οι ηλεκτρικές και ηλεκτρονικές συσκευές δεν επιτρέπεται να απορρίπτονται στα οικιακά απορρίμματα. Μπορεί να περιλαμβάνουν επικίνδυνες για το περιβάλλον και την υγεία ουσίες.

Οι καταναλωτές είναι υποχρεωμένοι να απορρίπτουν τις παλαιές ηλεκτρικές συσκευές, τις μπαταρίες συσκευών και τους συσσωρευτές ξεχωριστά από τα οικιακά απορρίμματα σε ένα επίσημο σημείο συλλογής, για να διασφαλίζεται η κατάλληλη περαιτέρω επεξεργασία. Η επιστροφή μπορεί να γίνει σύμφωνα με τη νομοθεσία δωρεάν π.χ. μέσω μιας δημοτικής επιχείρησης ανακύκλωσης ή μέσω του καταστήματος αγοράς.

Οι μπαταρίες, οι συσσωρευτές και οι λυχνίες που δεν είναι μόνιμα εγκατεστημένες σε παλαιές ηλεκτρικές συσκευές και μπορούν να αφαιρεθούν χωρίς καταστροφή της



συσκευής, πρέπει να αφαιρούνται πριν από την απόρριψη και να απορρίπτονται ξεχωριστά. Οι μπαταρίες λίθου και τα πακέτα συσσωρευτών όλων των συστημάτων πρέπει να παραρριές πρέπει να προστατευούνται από βραχυκυκλώματα, αποσυνδέοντάς τες πάντα από τους πόλους.

Κάθε τελικός χρήστης είναι ο ίδιος υπεύθυνος για τη διαγραφή προσωπικών δεδομένων στις παλαιές συσκευές που προορίζονται για απόρριψη.

Διάθεση της συσκευασίας

Η συσκευασία αποτελείται από χαρτόνι και ανάλογα επισημασμένα πλαστικά υλικά, τα οποία μπορούν να ξαναχρησιμοποιηθούν.

- Διαθέτετε αυτά τα υλικά προς ανακύκλωση.



Τεχνικά στοιχεία

Αριθμός προϊόντος	312897
μέγ. ισχύς λαμπτήρων	2,4 W
Κατηγορία προστασίας	III
Κατηγορία προστασίας	IP65
Τύπος συσσωρευτή	1x 18650 3.7V 1800mAh 1x CR2025 3V

Veiligheidsinstructies

- Voor een veilige omgang met dit apparaat moet de gebruiker van dit apparaat deze gebruiksaanwijzing voor het eerste gebruik gelezen en begrepen hebben.
- De gebruiksaanwijzing altijd onder handbereik bewaren.
- Bij verkeerd gebruik kan vloeistof uit de accu lekken. Accuvloeistof kan tot huidirritaties en brandwonden leiden. Contact zonder meer voorkomen! Bij toevallig contact grondig met water afspoelen. Bij contact met de ogen bovendien onmiddellijk geneeskundige hulp zoeken.
- Wanneer u het apparaat doorverkoopt of weggeeft, moet u deze gebruiksaanwijzing absoluut meegeven.
- Bij zeer koude buitentemperaturen daalt de spanning van de accu's. Dit kan de lichtopbrengst van de lamp verminderen.
- De lichtbron in deze armatuur is niet vervangbaar. Als de lichtbron het einde van de levensduur heeft bereikt, dient de volledige armatuur te worden vervangen.



Artikel uitsluitend voor decoratieve doeleinden gebruiken. Artikel is niet geschikt als kamerverlichting in het huishouden.

Algemene waarschuwing voor alle accu's



WAARSCHUWING! BUITEN HET BEREIK VAN KINDEREN HOUDEN! Inslikken kan brandwonden en de dood veroorzaken. Ernstige schade is al mogelijk twee uur na het inslikken. Raadpleeg onmiddellijk een arts.

- Secundaire cellen of accu's mogen niet gedemonteerd, geopend of ontleed worden.
- Houd cellen en accu's uit de buurt van kinderen.
- Mocht een cel of batterij zijn ingeslikt, raadpleeg dan onmiddellijk een arts.
- Cellen of accu's mogen niet worden blootgesteld aan warmte of vuur. Opslag in direct zonlicht moet worden vermeden.
- Cellen of accu's mogen niet worden kortgesloten.
- Cellen of batterijen mogen niet worden blootgesteld aan mechanische stoten of schokken.
- De poolaanduidingen plus (+) en minus (-) op de knooppellen, batterijen en apparaten moeten altijd in acht worden genomen. Het correcte gebruik moet zijn gewaarborgd.
- Cellen of accu's die niet zijn ontwikkeld voor gebruik in combinatie met het apparaat mogen niet worden gebruikt.
- Houd cellen en accu's schoon en droog.
- Als de aansluitingen van cellen of accu's vuil zijn, reinig ze dan met een droge, schone doek.
- Cellen en accu's mogen alleen worden gebruikt voor de doeleinden waarvoor ze zijn bestemd.
- Haal accu's indien mogelijk uit de betreffende apparaten als deze niet worden gebruikt.

Specifieke waarschuwing voor oplaadbare batterijen

- Cellen en accu's opladen voor gebruik. Gebruik steeds de correcte oplader en raadpleeg de instructies van de fabrikant of de handleiding van het materiaal voor de gepaste oplaadinstructies.
- Laat een batterij niet langdurig opladen wanneer ze niet gebruikt wordt.
- Na langdurige periodes van opslag, kan het noodzakelijk zijn de cellen of accu's meerdere keren op te laden en te ontladen om een maximale prestatie te verkrijgen.

Bediening



Aanwijzing: Laad de accu volledig op vóór het eerste gebruik.

► P. 2, afb. 1

- Het isolatiemateriaal moet altijd verwijderd worden voor gebruik.

Waarschuwing

- De afstandsbediening is niet waterdicht. Uit de buurt van water houden.

Oplaadinstructies



Aanwijzing: De USB-poort wordt alleen gebruikt als energiebron. Het kan niet worden gebruikt voor gegevensoverdracht.

- Voor het eerste gebruik moet de lamp ten minste 4 uur worden opgeladen.
 - Rood lampje knippert tijdens het opladen
 - Volledig opgeladen bij groen lampje

Lampbediening

- Houd de knop ingedrukt om het licht in- of uit te schakelen
- Dubbelklik op de knop om te schakelen tussen de witte kleurmodus en de RGB-modus
- Druk eenmaal op de knop om tussen de modi te schakelen

Bediening met de afstandsbediening

Wit licht-helderheidsregeling

- Laag
- Gemiddeld
- Hoog

Ritmeregeling RGB-licht

- Regenboog
- Zacht
- Flits

RGB-lichtbesturing één kleur

- Rood
- Groen
- Blauw
- Oranje
- Gras
- Lila
- Geel
- Munt
- Pruim
- Limoen

8. Lucht
9. Roze

Reiniging



LET OP! Gevaar voor schade aan het apparaat! Gebruik geen schurende of scherpe voorwerpen of agressieve reinigingsmiddelen.

Geen oplosmiddelen gebruiken.

- Apparaat drogen of met een licht vochtige doek schoonvegen.

Opslag, transport

Opslag



LET OP! Gevaar voor schade aan het apparaat! Oude, lekkende batterijen kunnen het apparaat beschadigen. De batterij regelmatig controleren.

- Bij langdurig niet-gebruik de batterijen verwijderen.
- Bewaar het apparaat en alle toebehoren op een droge, goed geventileerde plaats.
- Bescherm het apparaat en de toebehoren tegen vervuiling en corrosie tijdens langdurige periodes van stilstand.

Transport

- Bij verzending indien mogelijk de originele verpakking gebruiken.

Storingen en help

Als iets niet functioneert...



GEVAAR! Gevaar voor eigen lichaam! Reparaties die niet conform de voorschriften zijn, kunnen er toe leiden dat het apparaat niet meer veilig functioneert. U brengt hiermee uzelf en uw omgeving in gevaar.



GEVAAR! Levensgevaar door elektrische schok! Alle werkzaamheden voor het verhelpen van eventuele storingen moeten in uitgeschakelde toestand (zekering uit) worden uitgevoerd. Alle werkzaamheden moeten door een gekwalificeerde elektricien worden uitgevoerd.

Vaak zijn het slechts kleine defecten die tot een storing leiden. Meestal kunt u deze eenvoudig zelf verhelpen. Raadpleeg hiertoe eerst de onderstaande tabel voordat u zich tot de verkoper wendt. U bespaart zo veel moeite en eventueel ook kosten.

Fout/storing	Oorzaak	Oplossing
De afstandsbediening kan niet worden gebruikt.	Het product is uitgeschakeld.	Druk lang op de knop aan de onderkant om het licht in te schakelen.
	De batterij van de afstandsbediening is leeg.	Vervang de batterij van de afstandsbediening.
Het product kan niet worden ingeschakeld.	De accu is niet voldoende opgeladen.	Laad de accu op.
	De batterij van de afstandsbediening is leeg.	Vervang de batterij van de afstandsbediening.

Kunt u de fout niet zelf oplossen, dient u direct contact op te nemen met de verkoper. Let op dat door onjuist uitgevoerde reparaties ook de aanspraak op garantie vervalt en evt. extra kosten worden berekend.

Verwijdering

Het apparaat verwijderen

Het symbool van de doorgestreepte vuilnisbak betekent: batterijen en accu's, elektrische en elektronische apparatuur mogen niet als huishoudelijk afval worden afgevoerd. Ze kunnen stoffen bevatten die schadelijk zijn voor het milieu en de gezondheid.



Consumenten zijn verplicht om oude elektrische apparaten, afgedankte batterijen en accu's gescheiden van huishoudelijk afval op een officieel inzamelpunt af te geven om een goede verdere verwerking te waarborgen. Overeenkomstig de wettelijke voorschriften kan de inlevering gratis gebeuren, bijv. via een gemeentelijk afvalverwerkingsbedrijf of via een handelaar.

Batterijen, oplaadbare batterijen en lampen die niet vast in afgedankte elektrische apparatuur zijn ingebouwd en die kunnen worden verwijderd zonder beschadigingen, moeten vóór afvalverwijdering worden verwijderd en afzon-



derlijk worden afgevoerd. Lithiumbatterijen en accu-packs van alle systemen mogen uitsluitend in ontladen toestand aan de inzamelpunten worden overgedragen. De batterijen moeten altijd worden beveiligd tegen kortsluiting door de polen af te plakken.

Elke eindgebruiker is verantwoordelijk voor het verwijderen van persoonlijke gegevens op de af te voeren afgedankte apparatuur.

Verpakking weggooiën

De verpakking bestaat uit karton en overeenkomstig gekenmerkte kunststoffen, die hergebruikt kunnen worden.

- Zorg ervoor dat dit materiaal wordt hergebruikt.



Technische gegevens

Artikelnummer	312897
max. lampvermogen	2,4 W
Beschermingsklasse	III
Beschermingsgraad	IP65
Accutype	1x 18650 3.7V 1800mAh 1x CR2025 3V

Säkerhetshävisningar

- För en säker hantering av denna produkt måste användaren av produkten ha läst och förstått denna bruksanvisning före den första användningen.
- Förvara alltid bruksanvisningen inom räckhåll.
- Vid felaktig användning kan vätska tränga ut ur batteriet. Batterivätska kan orsaka hudirritation och brännskador. Kontakt måste absolut undvikas! Vid tillfällig kontakt, skölj grundligt med vatten. Vid ögonkontakt skall läkare omedelbart kontaktas.
- Om du säljer eller lämnar produkten vidare skall denna bruksanvisningen ovillkorligen följa med.
- Vid mycket låg utomhustemperatur sjunker batterispänningen. Det kan minska lampans ljuseffekt.
- Ljuskällan i den här armaturen går inte att byta ut. När ljuskällan är uttjänt ska hela armaturen bytas ut.



Artikeln får användas endast i dekorations-syfte. Artikeln är inte lämplig att använda som rumsbelysning i hushåll.

Allmän varning för alla batterier



VARNING! HÅLL BORTA FRÅN BARN!
Förtäring kan leda till frätskador och död. Svåra skador är möjliga redan två timmar efter förtäring. Uppsök genast läkare.

- Sekundärceller eller -batterier får inte tas isär, öppnas eller finfördelas.
- Håll celler och batterier borta från barn.
- Om en cell eller ett batteri har svalts ska omedelbart läkarvård uppsökas.
- Celler eller batterier får inte utsättas för värme eller eld. Förvara inte batterier i direkt solljus.
- Celler eller batterier får inte kortslutas.
- Celler eller batterier får ej utsättas för mekaniska stötar.
- Polaritetsmarkeringarna plus (+) och minus (-) på celler, batterier och apparater måste alltid följas. Korrekt användning måste säkerställas.
- Celler eller batterier som inte är avsedda får den aktuella enheten får inte användas.
- Håll celler eller batterier rena och torra.
- Om anslutningar på celler eller batterier blir smutsiga ska de rengöras med en torr och ren trasa.
- Celler eller batterier får bara användas för det de är avsedda för.
- Ta om möjligt ut batterierna ur enheterna när de inte används.

Särskild varning för uppladdningsbara batterier

- Celler och batterier måste laddas före användning. Rätt laddare måste alltid användas. Tillverkarens instruktioner eller informationen i apparatens anvisningar för korrekt laddning ska alltid följas.
- Ladda inte celler eller batterier under en längre tid om de inte används.
- Efter en lång tids lagring kan det bli nödvändigt att ladda och ladda ur cellerna eller batterierna flera gånger för att uppnå full prestanda.

Handhavande



Märk: Ladda batteriet helt före första användning.

► Sid. 2, fig. 1

- Isoleringfilmen måste avlägsnas före användning.

Varning

- Fjärrkontrollen är inte vattentät. Håll den borta från vatten.

Laddningsinformation



Info: USB-anslutningen fungerar endast som strömkälla. Den kan inte användas till dataöverföring.

- Innan lampan används för första gången ska den laddas i minst 4 timmar.
 - Rött ljus blinkar under laddningen
 - Fulladdad vid grönt ljus

Lampstyrning

- Håll knappen intryckt för att tända/släcka ljuset
- Tryck snabbt två gånger på knappen för att växla mellan vitt och RGB-läge
- Tryck på knappen en gång för att växla läge

Användning via fjärrkontroll

Reglering av ljusstyrka för vitt ljus

- Låg
- Medel
- Hög

Reglering av RGB-ljusrytm

- Regnbåge
- Mjuk
- Blixt

Reglering av enskilt RGB-ljus

- Röd
- Grön
- Blå
- Orange
- Gräs
- Syren
- Gul
- Mynta
- Plommon
- Lime
- Himmel
- Rosa

Rengöring



OBS! Risk för apparatskador! Använd inte skurande eller vassa föremål eller aggressiva rengöringsmedel.

Använd inte lösningsmedel.

- Torka av produkten med en torr eller lätt fuktad trasa.

Förvaring, transport

Förvaring



OBS! Risk för apparatskador Gamla, läckande batterier kan skada produkten. Kontrollera batteriet regelbundet.

- Avlägsna batterierna om produkten inte skall användas på ett tag.
- Förvara produkten och alla tillbehör delar på en torr, välventilerad plats.
- Skydda produkten och dess tillbehör mot smuts och korrosion vid längre stilleståndstider.

Transport

- Använd om möjligt originalemballaget vid transport.

Fel/störning	Orsak	Åtgärd
Fjärrkontrollen kan inte användas.	Produkten är fränslagen.	Tryck länge på knappen på undersidan för att koppla in ljuset.
	Fjärrkontrollens batteri är tomt.	Byt batteri i fjärrkontrollen.
Produkten kan inte kopplas in.	Batteriet är otillräckligt laddat.	Ladda batteriet.
	Fjärrkontrollens batteri är tomt.	Byt batteri i fjärrkontrollen.

Om du själv inte kan åtgärda ett fel ber vi dig vända dig till återförsäljaren direkt. Tänk på att garantianspråket upphör att gälla vid felaktiga reparationer och att extrakostnader ev. kan uppstå för din del.

Bortskaffning

Bortskaffning av produkten

Symbolen med en överstruken soptunna betyder: Batterier och ackumulatörer, el- och elektronikapparater får inte kastas i hushålls-soporna. De kan innehålla miljö- och hälsofarliga ämnen.



Konsumenterna är skyldiga att bortskaffa uttjänta elapparater, uttjänta batterier och ackumulatörer till återvinningscentral för säkerställande av korrekt hantering. Återlämningen kan enligt lagstadgad reglering ske gratis t.ex. via en kommunal avfallsanläggning eller via en återförsäljare.

Batterier, ackumulatörer och lampor som inte är fast monterade i uttjänta elprodukter och som kan tas ur icke-förstörande måste tas ur och bortskaffas separat före bortskaffning. Litiumbatterier och batteripaket för alla system ska lämnas in till återvinning endast i urladdat skick. Batterier skall alltid skyddas mot kortslutning genom att man tejpar över polerna.



Alla slutanvändare är skyldiga att själva se till att radera personuppgifter från uttjänta, skrotmässiga apparater.

Bortskaffning av förpackningen

Förpackningen består av kartong och upp- märkta plaster som kan återvinnas.

- Lämna dessa material till återvinningen.



Tekniska data

Artikelnummer	312897
Max. lampeffekt	2,4 W
Kapslingsklass	III
Skyddstyp	IP65

Problemlösningsguide

Om något inte fungerar...



FARA! Fara för liv och hälsa! Felaktiga reparationer kan leda till att produkten inte längre arbetar säkert. Du utsätter dig själv och din omgivning för fara.



FARA! Livsfara på grund av elstöt! Allt arbete för avhjälpande av ev. fel skall utföras i fränslaget skick (säkringen från). Allt arbete får utföras endast av behörig elektriker.

Ofta är det små fel som leder till en störning. Ofta kan man åtgärda dessa på egen hand. Se först efter i tabellen nedan innan du kontaktar återförsäljaren. Då sparar man jobb och ev. kostnader.

Artikelnummer	312897
Batterityp	1x 18650 3.7V 1800mAh 1x CR2025 3V

Turvallisuusohjeet

- Käyttäjän on luettava ja ymmärrettävä käyttöohjeen sisältämät ohjeet sen turvallista käyttöä varten.
- Säilytä käyttöohje aina laitteen läheisyydessä.
- Väärinkäytössä akusta voi vuotaa nestettä. Akkuneuste voi johtaa ihon ärtymiseen ja palovammoihin. Kontaktia on ehdottomasti vältettävä! Sattumanvaraisessa kontaktissa huuhtelee huolellisesti vedellä. Silmäkontaktissa käänny lisäksi välittömästi lääkärin puoleen.
- Mikäli myyt tai luovutat laitteet jollekin toiselle henkilölle, on käyttöohje luovutettava laitteen mukana.
- Akkujen jännite huononee ilman ollessa erittäin kylmä. Se voi heikentää valaisimen valonkeräystä.
- Valaisimen valonlähdettä ei voi vaihtaa. Kun valaisimen käyttöikä on lopussa, koko valaisin on vaihdettava uuteen.



Tuote on tarkoitettu koriste-esineeksi. Tuotetta ei ole tarkoitettu huonetilojen valaisimeksi.

Kaikkia paristoja koskeva yleinen varoitus



VAROITUS! PIDÄ POIS LASTEN ULOTTUVILTA! Nieleminen voi johtaa syöpymiin ja kuolemaan. Vakavat vammat mahdollisia jo kaksi tuntia nielemisen jälkeen. On heti hauduttava lääkärin.

- Sekundäärikennoja tai akkuja ei saa purkaa, avata tai pilkkoa.
- Kennot ja akut on pidettävä pois lasten ulottuvilta.
- Jos kenno tai akku niellään, hakeudu välittömästi lääkärin hoitoon.
- Kennot ja akut eivät saa altistua kuumuudelle tai tulelle. Varastointia suorassa auringonvalossa on vältettävä.
- Kennoja tai akkuja ei saa oikosulkea.
- Älä altista kennoja tai akkuja mekaanisille iskuille.
- Noudata aina kennojen, paristojen ja laitteiden plus- (+) ja miinusmerkinäköjä (-). Varmista asianmukainen käyttö.
- Laitteiden kanssa ei saa käyttää kennoja tai akkuja, joita ei ole toimitettu yhdessä laitteiden kanssa.
- Kennot ja akut tulee pitää puhtaina ja kuivina.
- Mikäli kennojen tai akkujen liitännät ovat likaantuneet, ne on puhdistettava kuivalla ja puhtaalla liinalla.
- Kennoja ja akkuja saa käyttää vain sellaisissa sovelluksissa, joihin ne on tarkoitettu.
- Akut tulee poistaa laitteista, kun niitä ei käytetä.

Ladattavia paristoja koskeva varoitus

- Kennot ja akut on ladattava ennen käyttöä. Käytä aina oikeaa laturia. Noudata aina valmistajan ohjeita tai käyttöohjeessa annettuja tietoja, jotta lataus sujuu asianmukaisesti.
- Kennoja ja akkuja ei saa ladata pitkään, mikäli niitä ei käytetä.

- Pitkän varastoinnin jälkeen kennot tai akut on mahdollisesti ladattava ja purettava useita kertoja, jotta saavutetaan täysi suorituskyky.

Käyttö



Vihje: Lataa akku täyteen ennen ensimmäistä käyttökertaa.

► Siv. 2, kuva 1

- Poista eristyskalvo ennen käyttöä.

Varoitus

- Kaukosäädin ei ole vesitiivis. Pidä kaukana vedestä.

Latausohjeet



Huomautus: USB-liitin Ei voida käyttää tietojensiirtoon.

- Lataa lampua ennen ensimmäistä käyttökertaa vähintään 4 tunnin ajan.
- Latauksen aikana vilkkuu punainen valo
- Akku on täysin ladattu, kun vihreä valo palaa

Lampun ohjaus

- Kytke valo päälle ja pois päältä painamalla painiketta
- Vaihda valkoisen värin tilan ja RGB-tilan välillä kaksoisnapsauttamalla painiketta
- Vaihda tilaa painamalla painiketta kerran

Käyttö kaukosäätimellä

Valkoisen valon kirkkoudensäätö

- A. Matala
- B. Keskitaso
- C. Korkea

RGB-valon rytmin säätö

D. Sateenkaari

E. Pehmeä

F. Salama

Yksittäisen RGB-valon säätö

- G. Punainen
- H. Vihreä
- I. Sininen
1. Oranssi
2. Ruoho
3. Syreeni
4. Keltainen
5. Minttu
6. Luumu
7. Lime
8. Taivas
9. Vaaleanpunainen

Puhdistus



HUOMIO! Laitevaurioiden vaara! Älä käytä hankaavia tai teräviä esineitä tai voimakkaita puhdistusaineita. Älä käytä liuotinaaineita.

- Pyyhi laite kuivalla tai nihkeällä liinalla.

Säilytys, kuljetus

Säilytys



HUOMAUTUS! Laitevaurioiden vaara
Vanhat, vuotavat paristot voivat vaurioittaa laitetta. Tarkista paristot säännöllisesti.

- Poista paristot, kun laite on poistettu käytöstä pidemmäksi ajaksi.
- Säilytä laite ja kaikki tarvikkeosat kuivassa tilassa, jossa on hyvä ilmanvaihto.
- Suojaa laite ja sen tarvikkeet pitempien käyttötaukojen aikana lialta ja ruostumiselta.

Kuljetus

- Käytä lähetyksessä mahdollisuuksien mukaan alkuperäistä pakkausta.

Vika/häiriö	Syy	Korjaus
Kaukosäädintä ei voi käyttää.	Tuote on pois päältä kytkettynä.	Paina pitkään alapuolella olevaa painiketta valon syyttämiseksi.
	Kaukosäätimen paristo on tyhjä.	Vaihda kaukosäätimen paristo.
Tuotetta ei voi kytkeä päälle.	Akussa ei ole riittävästi varausta.	Lataa akku.
	Kaukosäätimen paristo on tyhjä.	Vaihda kaukosäätimen paristo.

Jos et voi itse korjata häiriötä, käänny suoraan laitteen myyjän puoleen. Ota huomioon, että asiattomat korjaukset mitätöivät myös takuun ja sinulle aiheutuu lisäkustannuksia.

Hävittäminen

Laitteen hävittäminen

Yliiviivatun roskasäiliön symboli tarkoittaa: Paristoja, akkuja, sähkö- ja elektroniikkalaitteita ei saa laittaa kotitalousjätteen joukkoon. Ne voivat sisältää ympäristölle ja terveydelle haitallisia aineita.



Kuluttajat ovat velvollisia toimittamaan käytetyt sähkölaitteet, laitteiden paristot ja akut sekajätteestä erillään viralliseen keräyspaikkaan, jotta niiden asianmukainen käsittely on varmistettu. Palautus voi tapahtua lakimääräysten mukaan maksutta esim. jonkin kunnallisen jätehuoltoyrityksen tai jälleenmyyjän kautta.

Paristot, akut ja lamput, joita ei ole asennettu sähkölaitteisiin kiinteästi ja jotka on mahdollista irrottaa laitetta rikkomatta, on poistettava laitteesta ennen hävittämistä ja toimitettava erilliseen keräyspisteeseen. Kaikkien laitteistojen litiumakut ja akut saa toimittaa keräyspisteeseen vain varaamattomassa tilassa. Paristojen navat ovat peitettävä teipillä, jotta ei pääse syntymään oikosulkuja.



Jokainen loppukäyttäjä vastaa itse hävitettävässä laitteessa olevien henkilökohtaisten tietojen poistamisesta.

Pakkauksen hävittäminen

Pakkaus koostuu pahvilaatikosta ja vastavasti merkityistä muoviosista, mitkä voidaan antaa kierrätettäväksi.



- Vie nämä materiaalit kierrätettäväksi.

Häiriöt ja apu

Jos jokin ei toimi...



VAARA! Tapaturma- ja hengenvaara!
Epäasialliset korjaukset voivat aiheuttaa sen, että laite ei toimi enää turvallisesti. Vaarannat näin ympäristösi turvallisuutta.



VAARA! Sähköiskun aiheuttama hengenvaara! Kaikki työt mahdollisten häiriöiden korjaamiseksi pitää tehdä jännitteettömässä tilassa (sulake irrotettuna). Koulutetun sähköasentajan pitää tehdä kaikki työt.

Häiriön aiheuttavat usein vain pienet virheet. Pystyt useimmiten korjaamaan ne itse. Katso ensin seuraava taulukosta, ennen kuin käännyt jälleenmyyjän puoleen. Näin säästät turhaa vaivaa ja mahdollisesti myös kustannuksia.

Tekniset tiedot

Tuotenumero	312897
Lampun maksimiteho	2,4 W
Suojaluokka	III
IP-luokitus	IP65
Akkutyyppi	1x 18650 3.7V 1800mAh 1x CR2025 3V

OBI Group Sourcing GmbH
Albert-Einstein-Str. 7-9
42929 Wermelskirchen
GERMANY
info@obisourcing.de
www.obisourcing.de

Art.-Nr. 312897

S-71115 V-151024